

## ONSCREENKEYS **5**

Windows XP<sup>®</sup> / Windows Vista<sup>®</sup> / Windows 7<sup>®</sup> / Windows 8<sup>®</sup> / Windows 10<sup>®</sup>

## АПИСАННЕ ПРАДУКТА

Гэты разумны на экраннай клавіятуры з віртуальнымі функцыямі націскам кнопкі мышы і маўленчага высновы дазваляе хутка друкаваць і працаваць з кампутарам, нават калі апаратная клавіятура або кампутарная мыш не можа ці толькі ў некаторых частках выкарыстоўвацца.

\u003cPRODUCTNAME\u003e можна выкарыстоўваць для ўводу ў любое прыкладанне, няхай гэта будзе праграмае забеспячэнне для апрацоўкі тэкстаў, электронныя табліцы, праграмае забеспячэнне з электроннай пошты ці інтэрнэт-браўзэр.

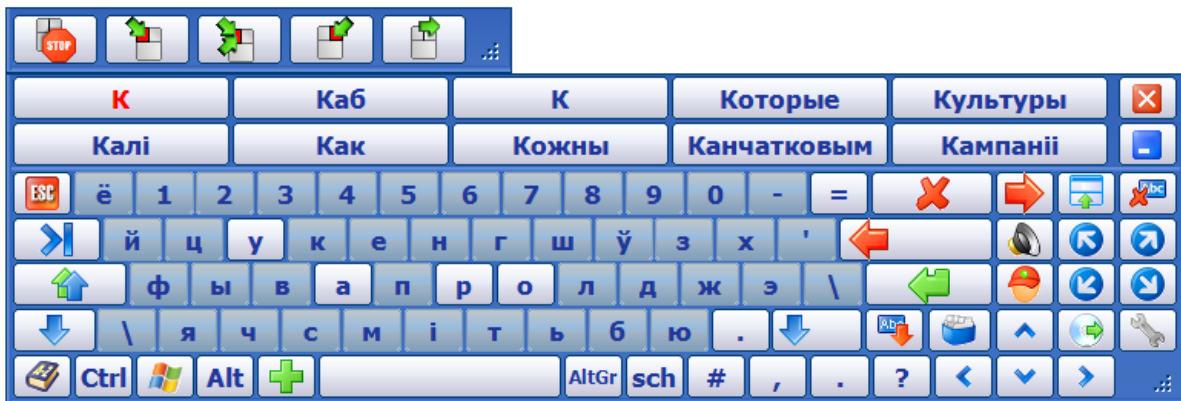
\u003cPRODUCTNAME\u003e часта выкарыстоўваецца ў сістэмах з сэнсарным экранам або ў спалучэнні з вачэй трэкера, галавы пахамі і многіх іншых альтэрнатыўных прылад уводу..

Параметры імпарту, такія як памер клавіятуры і працоўнай хуткасці можна свабодна рэгуляваць. Тэкставыя макрасы і персаналізаванай фразы робяць набраўшы значна прасцей.

\u003cPRODUCTNAME\u003e змяшчае больш за 40 моў і дазваляе хутка змяняць мова, так што нават тэксты на замежных мовах могуць быць хутка набраны і абвешчана кампутарам голасам.

\u003cPRODUCTNAME\u003e выкарыстоўвае устаноўленыя сістэмныя галасы, а таксама дазваляе падключыць да любога іншага SAPI галасы.

Даступная толькі ў версіі \ available only in the \ version



## Дзякуй

---

Паважаны карыстальнік!

Вялікі дзякуй за выбар \u003cPRODUCTNAME\u003e.

Мы стараемся усё, што ад нас залежыць, каб стварыць эфектыўны і па-ранейшаму лёгка працаваць праграма для вас.

\u003cPRODUCTNAME\u003e пастаянна ўдасканальваецца. Абнаўленні могуць быць загрузаны з нашага вэбсайта.

Мы спадзяемся, што наш прадукт адпавядае вашым чаканням.

Калі ў вас ёсць якія-небудзь пытанні, вы можаце звязацца з намі...

... Па тэлефоне: 0049 - (0)160 - 93 27 72 41

... Па электроннай пошце: [mail@tomweber-software.com](mailto:mail@tomweber-software.com)

Я жадаю вам шмат задавальнення пры спробе праграмнага забеспячэння.

# Tom Weber

## Актывацыя ПРАДУКЦЫІ

---

Пасля таго, як 60-дзённы выпрабавальны перыяд актывуе праграмнае забеспячэнне неабходна.

Для актывацыі праграмнага забеспячэння, вам спатрэбіцца ProductKey, які можна знайсці на наступным старонцы, а таксама InstallationKey, які будзе створаны ў індывідуальным парадку на installing праграмнае забеспячэнне. Гэта азначае, што прадукт можа быць актываваны толькі пасля таго, як яна была ўсталяваная.

Выканайце наступныя дзеянні, каб актываваць \u003cPRODUCTNAME\u003e:

- 1** Усталюйце \u003cPRODUCTNAME\u003e на вашым кампутары, і запусціце праграму.
- 2** Выберыце опцыю \ . \u003cOPTIONNAME\u003e\  
Пасля гэтага націсніце кнопку \ . \u003cBUTTONNAME\u003e\  
**3**
  - Калі ваш кампутар падлучаны да Інтэрнэту, увядзіце ваш ProductKey ў адпаведным тэкставым полі. Пасля гэтага націсніце кнопку \ . \u003cBUTTONNAME\u003e\  
Затым выконвайце інструкцыі на экране.
  - Калі ваш кампутар падлучаны да Інтэрнэту, націсніце кнопку \ і выконвайце інструкцыі на экране. \u003cBUTTONNAME\u003e\

## ВАШ ProductKey

---

Ваш ProductKey з'яўляецца:

## УСТАНОВКА

---

Калі `\u003cPRODUCTNAME\u003e` быў дастаўлены на кампакт-дыску, змесціце яго ў дыскавод кампакт-дыскаў вашага кампутара. Устаноўка пачнецца аўтаматычна.

Калі ўстаноўка з кампакт-дыска не запускаяецца аўтаматычна, `\u003cPRODUCTFILENAMEEXE\u003e` на кампакт-дыску павінна быць запушчана ўручную.

## УВОДЗІНЫ

Праграмнае забеспячэнне \u003cPRODUCTNAME\u003e з'яўляецца типіраванне і зносіны дапаможнікі для людзей, якія не могуць выкарыстоўваць агульную апаратную клавіятуру або кампютарную мыш.

Праграмнае забеспячэнне робіць пстрычка клавіш і кнопак мышы аўтаматычна для карыстальніка. Карыстальнік проста павінен перамясціць паказальнік мышы на патрэбную клавішу, якая затым будзе запускаяецца аўтаматычна па заканчэнні вызначанага часу затрымкі.

\u003cPRODUCTNAME\u003e заўсёды адлюстроўваецца па-над іншых вокнаў, так што вы можаце адправіць тэкст у любое іншае акно (е. Г. Праграмнае забеспячэнне для апрацоўкі тэкстаў, інтэрнэт-браўзэр і г.д.).

У \u003cPRODUCTNAME\u003e прадастаўляе функцыю пстрычкі мышы, з дапамогай якога пстрычкамі мышы можа быць выканана нават за клавіятурай. Click\ Deluxe\

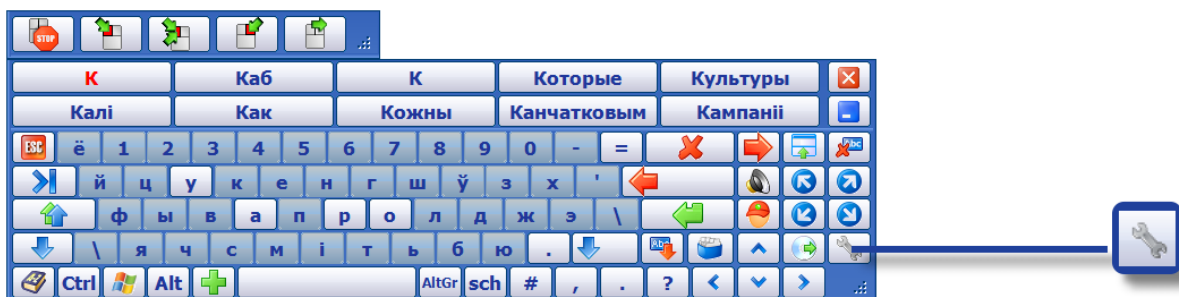
Версія \u003cPRODUCTNAME\u003e прадастаўляе опцыю маўленчай голас кампютара, праз які набраны тэкст можа выводзіцца праз гучнагаварыцелі кампютара. Deluxe\ Інтэграцыя любых кампютарных галасоў, якія адпавядаюць стандарту SAPI лёгка можна.

## ПЕРШЫ СТАРТ

Для запуску праграмы, націсніце на значок \u003cPRODUCTNAME\u003e на працоўным сталe, або выклікаць яго з групы праграм \u003cPRODUCTNAME\u003e меню Пуск.

Праграмнае забеспячэнне аўтаматычна вызначае мову Вашай версіі Windows® і настрайвае сябе адпаведным чынам.

Вы можаце выбраць іншую мову, а таксама рэдагаваць мноства параметраў у акне канфігурацыі. Вы можаце адкрыць акно канфігурацыі, націснуўшы на кнопку **Налада** на клавіятуры на экране.



## АСНОВЫ АГЛЯД

Для ўводу з \u003cPRODUCTNAME\u003e (гэтак жа, як пры ўводзе тэксту з звычайнай клавіятуры кампутара) тэкставае акно павінна быць адкрытым, і перарывісты курсор мае павінен быць бачны ў гэтым акне.

Пры запуску праграмы, тэкставы рэдактар будзе адкрыты аўтаматычна.

Вы можаце дэактываваць гэтую функцыю ў акне канфігурацыі або абярыце іншы тэкставы рэдактар.

Для таго, каб выклікаць клавішы на клавіятуры на экране, вы проста павінны перамясціць паказальнік мышы на патрэбную клавішу і трымаць яго там на некаторы час. Ключ аўтаматычна будзе націснутая па заканчэнні вызначанага часу затрымкі.

У акне канфігурацыі вы можаце дэактываваць гэтую функцыю аўтаматычнай кнопкай мышы або змяніць час затрымкі.

Прадказанне аўтаматычнага запаўнення і слова слова

\u003cPRODUCTNAME\u003e забяспечвае дваісную падтрымку хуткі тып:

> Слова Аўта-Завяршэнне: Як толькі вы набралі першую літару новага слова, прапановы будуць паказаны ў 10 кнопак слова, якое вы можаце надрукаваць з дапамогай мышы.

> Наступнае слова-прапанова: Як толькі вы выканалі адно слова, будзе адлюстроўвацца 10 найбольш верагодных наступных слоў.

Стыль напісання культуры

\u003cPRODUCTNAME\u003e прадастаўляе поўны слоўнік па змаўчанні. Акрамя таго, праграма забяспечэнне пазнае новыя словы і фразы, як вы іх і прымае да вашага стылю лісты.

Акрамя таго, асабістыя дакументы і лісты могуць быць імпартаваныя для таго, каб праграма забяспечэнне адптавацца да стыляў лісты яшчэ хутчэй.

Фразы і тэкставыя макрасы

Вы можаце напісаць кароткія фразы або цэлыя параграфы, захаваныя раней пстрычкай на кнопцы.

Больш падрабязную інфармацыю аб гэтай тэме можна знайсці на наступных старонках.

Калі казаць (даступны толькі ў версіі \ ) Deluxe\

На Actived маўленчага вываду кожны набраны прапанова будзе гаварыцца ў прэсе на клавішу Enter.

Калі клавіша Enter затым зноў націснуть, апошня прапанова будзе казаць яшчэ раз.

Вы можаце наладзіць \u003cPRODUCTNAME\u003e так, што кожнае слова кажуць адразу пасля яго ўводу.

Аўтаматычны запуск

Вы можаце мець \u003cPRODUCTNAME\u003e аўтаматычна запускаяцца з Windows®.

Гэтая опцыя можа быць актываваная або deactivated ў акне канфігурацыі на ўкладцы \. Extras\

## Адрозненні ад апаратнай клавіятуры

Гэта агляд пра ключы і функцыі, якія не павінны быць знойдзеныя на нармальнай клавіятуры кампутара апаратных сродкаў:



Выдаліць ключ

Выдаленне апошняга ключа



Выдаліць слова

Выдалае апошняе слова



Асноўныя налады

Адкрывае акно налады



Click-паўза

Часова адключае Auto-Click

Ініцыруюць за мак, функцыя Auto-Click будзе прыпыненая да таго часу, пакуль не актывізуецца зноў націскам на тую ж кнопку.



Пашыраныя ключы

Паказвае дадатковыя клавішы (е. Г. Матэматычныя клавішы) і адмысловыя каманды



Слова Зрух Ключ

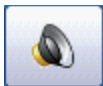
Змены выпадака апошняга тыпізава ных Уорд



Змяніць слоўнік / змяніць мову

Часова змяняе мова

Адпаведныя ключы, слоўнік і кампутарны гола с будзе ўстаноўлены ў адпаведнасці з абраным мовай. Патрэбны гола с павінен быць выбраны ў акне канфігурацыі першага (даступны ў версіі \ толькі). Deluxe\



Часова адключыць / Уключана прамовы Выхадны



Enter (і казаць апошня прапанова)

## МЫШЬ BAR (даступныя ў \ i \ версія) Click\ Deluxe\

Калі ў вас ёсць праблемы, націскаючы на кнопкі нармальнага камп'ютарнай мышы, вы можаце эмуляваць пстрычкі мышы з \u003cPRODUCTNAME\u003e.

Знайдзіце хвілінку, каб падумаць пра тое, якія мышы вам трэба будзе зрабіць (е. Г. Простым націскам кнопкі, дваіны пстрычка правай кнопкай мышы або Drag \u0026 падзенне пстрычкі)..

Напрыклад для таго, каб адкрыць файл на працоўным сталае, вам трэба будзе зрабіць дваіны пстрычка. Выберыце адпаведную кнопку мышы (глядзіце ніжэй), і перамесціце паказальнік мышы ў месцы, дзе пстрычка павінна быць зроблена. Праз некаторы час як мышы аўтаматычна будзе зроблена ў гэтым месцы.



Пстрычка па гэтай кнопцы адкрывае кнопку мышы Бар:



Mouse Агляд Тып націсніце:



Пстрычка значка левай кнопкай (просты пстрычка)



Дваіны пстрычка



Пстрычка правай кнопкай мышы



Drag \u0026 падзенне



Зачыніце пстрычніце Функцыі \u0026 кнопку закрыцця мышы бар

Параметры мышы націсніце (е. Г. Тале ратна сць руху, радыус, допуску тремор і г.д.) могуць быць адкарэктаваныя ў акне канфігурацыі.



## SPEECH OUTPUT ( \ версія) Deluxe\

---

Маўленчага высновы можна актываваць / адключыць адным націскам на кнопку:



У залежнасці ад бягучага стану адзін з наступных значкоў будзе паказана:



Галасавой выснову дэактывуе



Актывуецца выхад прамовы



Выхад гаворкі не даступны з-за памылкі



Выхадны голас не даступны ў версіі, якую вы набылі.

Калі функцыя маўленчага вываду актывуецца, кожны радок набіраецца будзе адпраўлена ў размова рухавіка, калі клавіша ўводу спрацоўвае.

Калі клавіша Return націснутая зноў, апошняя прапанова будзе казаць зноў.

Вы можаце наладзіць \u003cPRODUCTNAME\u003e так, што кожнае слова кажуць адразу пасля яго ўводу.

Голас кампутара, што \u003cPRODUCTNAME\u003e будзе выкарыстоўваць можна абраць у акне канфігурацыі.

Калі вы маеце зносіны на некалькіх мовах, вы можаце выбраць іншы голас для кожнага мовы.

## Фраза

Фраза ўяўляе сабой тэкставы модуль, які будзе часта выкарыстоўвацца, в. г. ваша ўласнае імя і паштовы адрас і г.д.

Да 10 фраз можна ўсталяваць у \u003cPRODUCTNAMEOSK\u003e

### Налада фразы:

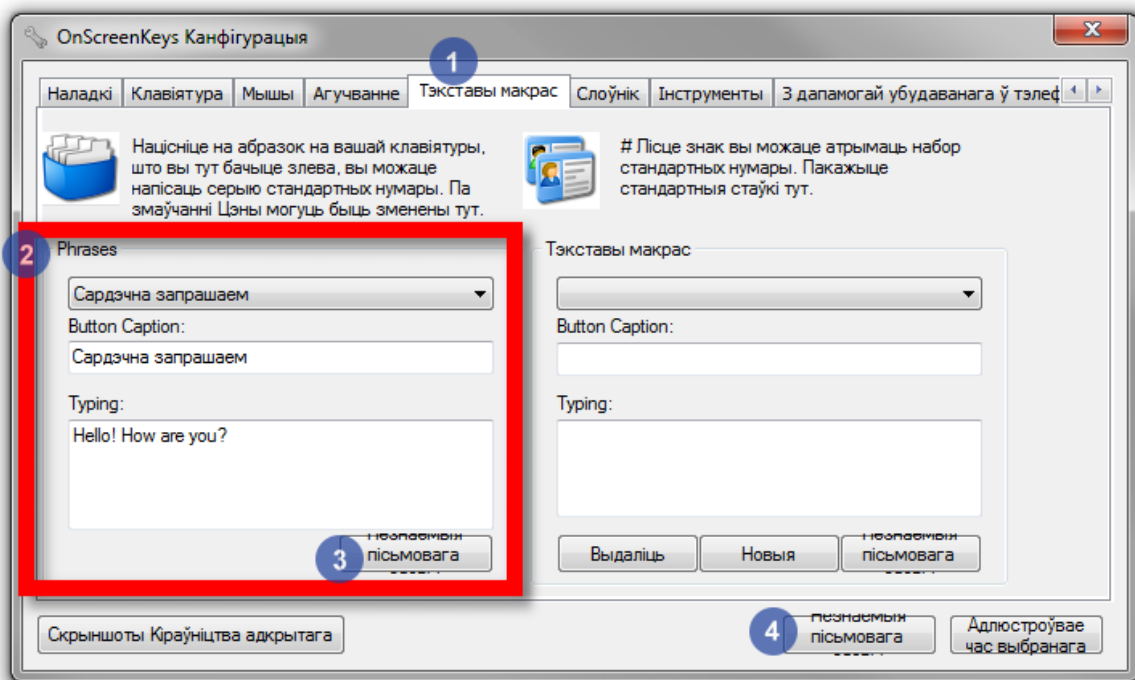
Адкрыце акно канфігурацыі, і перайдзіце на ўкладку \ Open up the Configuration Window, and click the tab \ .

Выберыце фразу з спісу даступных фраз, перайменаваць яго, калі неабходна, і замяніць тэкст тэкстам вашага выбару.

Пасля гэтага націсніце кнопку \ , размешчаную ніжэй фразу, якая толькі што была адрэдагаваны. \u003cBUTTONNAME\u003e\

Затым вы можаце працягнуць рэдагаванне іншую фразу.

Калі вы скончыце рэдагаванне фраз, націсніце кнопку вокнах Настройкі »\ . Save\



### Typing фразы:



Націсніце на кнопку карты скрынкі.

Вашыя індывідуальныя фразы цяпер будуць з'яўляцца ў кнопкі слова.

Націсніце на адну з кнопак, каб мець яе асноўны тэкст, напісаны.

## ТЕХТ макракаманд

Пры дапамозе макра функцыі тэксту бясконцую колькасць пунктаў, можа быць запісана.

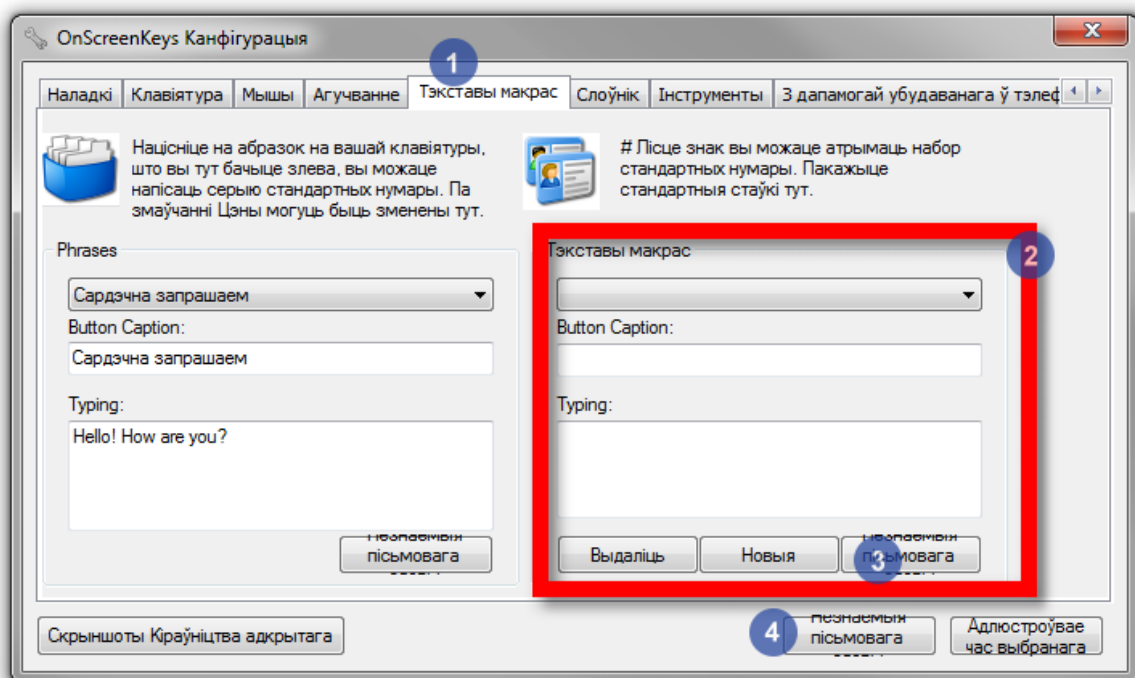
Па слядоўнай схеме на ймення рэкамендуецца, так як вам трэба будзе выклікаць за гадзя напісаны тэкст пазней іх namings.

### Стварэнне тэкставых макрасаў:

Адкрыце акно канфігурацыі і перайдзіце на ўкладку \ Open up the Configuration Window and click the tab \ .

Націсніце на кнопку \ у вобласці з правага боку, а затым уводзіце імя і тэкст, які пасля павінен быць запісаны. New\

Пасля гэтага націсніце кнопку \ . \u003cBUTTONNAME\u003e\ Цяпер вы можаце ўводзіць новыя пункты.



### Выклік Text Macros:

Націсніце дызель (#) на клавіятуры.

Калі Sharp знак не бачны, націсніце клавішу Shift.

Пачніце ўводзіць імя тэкставага макраса, пакуль ён не з'явіцца ў адной з кнопак прагназавання на 10 слоў.

Націсніце на адпаведную кнопку прадказанні словы, каб мець захаваны тэкст выпісаны.

Калі тэкст макрасы (тэкставыя макрасы ўсё не пачынаюцца з знака Sharp (#)) адлюстроўваюцца ў кнопцы прадказанні словы, ёсць яшчэ літары ў буфер. У такім выпадку націсніце клавішу Enter перша, а затым націсніце Sharp знак, і пачаць усё з пачатку.

## ПАДТРЫМКА

---

Падтрымка прадастаўляецца вашым дыстрыбутарам або непасрэдна ад вытворцаў:

tom weber software  
Damaschkestr. 18  
64297 Darmstadt  
Германія

Тэл.: 0049 - 0160-93277241  
[mail@onscreenkeys.com](mailto:mail@onscreenkeys.com)

## АБНАЎЛЕННЕ

---

Гэты сайт дае перыядычныя навіны аб бясплатных абнаўленняў і новых магчымасцяў:

<http://www.onscreenkeys.com>

## Крытыка і ПРАПАНОВАЎ

---

Мы былі б рады, калі вы паведаміце нам, калі нешта аб нашым праграмным забеспячэнні не цалкам задаволіць вашыя патрэбы, або калі ў вас ёсць якія-небудзь прапановы аб тым, як палепшыць \u003cPRODUCTNAME\u003e.

Калі ласка, напішыце па электроннай пошце

[mail@onscreenkeys.com](mailto:mail@onscreenkeys.com)

## Дыстрыб'ютары Заўвага

---

Ваш кансультант / дыстрыб'ютар: