

## ONSCREENKEYS 5

Windows XP<sup>®</sup> / Windows Vista<sup>®</sup> / Windows 7<sup>®</sup> / Windows 8<sup>®</sup> / Windows 10<sup>®</sup>

**PRODUKTBESCHREIBUNG**

Die intelligente Bildschirmtastatur mit Mausclickfunktion und Sprachausgabe erlaubt durch die dazulern ende Wortvorhersage und Wortvervollständigung schnelles Schreiben und Arbeiten am Computer, auch wenn die Hardware-Tastatur und die Maus nicht oder nur eingeschränkt bedient werden können.

Mit **OnScreenKeys** kann der Benutzer in jeder beliebigen Anwendung arbeiten, sei es in einem Textverarbeitungsprogramm, einer Tabellenkalkulation, einem e-Mail-Programm oder einem Internetbrowser.

**OnScreenKeys** wird häufig auf Touch-Systemen oder in Verbindung mit Augensteuerungen, Stirnmäusen und zahlreichen weiteren Eingabesystemen eingesetzt und übernimmt dabei die Aufgabenkette vom Signalempfang bis zum geschriebenen oder gesprochenen Text..

Wichtige Parameter wie Tastaturgröße und Arbeitsgeschwindigkeit sind frei wählbar. Textmakros und individuelle Standardsätze (Phrasen) machen das Schreiben einfacher.

**OnScreenKeys** umfasst über 40 Landessprachen und erlaubt einen schnellen Sprachwechsel, so dass auch fremdsprachliche Texte zügig verfasst und über die Sprachausgabe ausgesprochen werden können.

**OnScreenKeys** steuert die entsprechenden Betriebssystem-Stimmen an und erlaubt darüber hinaus die einfache Einbindung aller SAPI-Sprachen.

Nur in der deluxe-Version



## DANKE

---

Sehr geehrter Benutzer, sehr geehrte Benutzerin!

Vielen Dank dafür, dass Sie sich für **OnScreenKeys** entschieden haben.

Wir haben uns die größte Mühe gegeben, für Sie ein effektives und dennoch leicht zu bedienendes Programm zu entwickeln.

**OnScreenKeys** wird stets weiterentwickelt. Updates können kostenlos von unserer Webseite heruntergeladen werden.

Wir hoffen, dass unser Produkt Ihren Erwartungen gerecht wird.

Wenn Sie Fragen haben, erreichen Sie uns...

... per Telefon: 0049 - (0)160 - 93 27 72 41

... per E-Mail: [mail@tomweber-software.com](mailto:mail@tomweber-software.com)

Ich wünsche Ihnen viel Spaß beim Ausprobieren der Software!

# Tom Weber

## FREISCHALTUNGSVORGANG IM DETAIL

---

Nach Ablauf der 60-tägigen Testlaufzeit ist eine Freischaltung der Software für die weitere Nutzung nötig.

Für eine Freischaltung benötigen Sie den ProduktKey, den Sie auf der nächsten Seite finden, sowie die Installationskennung, die bei der Installation der Software individuell generiert wird. Das heißt, die Freischaltung erfolgt immer nach Installation der Software.

Um **OnScreenKeys** freizuschalten, gehen Sie bitte wie folgt vor:

- 1** Installieren Sie **OnScreenKeys** auf Ihrem Computer, und starten Sie die Software.
- 2** Wählen Sie die Option „**Ich habe die Software bereits erworben und möchte sie nun freischalten.**“. Klicken Sie anschließend auf "**Ok**".
- 3**
  - a) Falls Ihr Computer über einen Internetzugang verfügt, geben Sie nun den ProduktKey in das entsprechende Feld ein. Klicken Sie anschließend auf "**Jetzt online aktivieren**". Folgen Sie den Anweisungen auf dem Bildschirm.
  - b) Falls Ihr Computer nicht über einen Internetzugang verfügt, klicken Sie auf den Knopf "**Ohne Internetverbindung freischalten**", und folgen Sie den Anweisungen auf dem Bildschirm.

---

## IHR PRODUKTKEY

---

Ihr Produktkey lautet:

## INSTALLATION

---

Wenn Sie **OnScreenKeys** auf CD erhalten haben, legen Sie diese in das CD-ROM-Laufwerk Ihres Computers. Die Installation startet automatisch.

Falls die Installation nicht automatisch startet, muss die Datei **osksetup.exe** auf der CD von Hand gestartet werden.

## EINLEITUNG

---

Die Software **OnScreenKeys** ist eine Schreib- und Kommunikationshilfe für Menschen, denen das Bedienen einer herkömmlichen Hardware-Tastatur oder Maus nicht möglich ist.

Die Software nimmt dem Benutzer das Drücken der Tastatur- und Maustasten ab. Der Anwender muss sich lediglich auf der eingeblendeten Bildschirmtastatur zu der gewünschten Taste bewegen, die dann nach einer kurzen Verweilzeit automatisch auslöst.

**OnScreenKeys** läuft immer im Vordergrund, so dass Sie in jede beliebige Anwendung (z.B. Textverarbeitung, Internetbrowser, usw.) schreiben können.

In der „Click“- und der „Deluxe“-Version stellt **OnScreenKeys** eine Mausclickfunktion zur Verfügung, über die Mausclicks auch außerhalb der Tastatur ausgelöst werden können.

In der „Deluxe“-Version verfügt die Bildschirmtastatur über eine Sprachausgabe, über die geschriebener Text mit Hilfe der Computerlautsprecher ausgegeben werden kann. Die Integration von natürlich klingenden Stimmen nach SAPI-Standard ist problemlos möglich.

## ERSTER START

---

Zum Starten der Software klicken Sie auf das Symbol "**OnScreenKeys**" auf Ihrem Desktop, oder rufen das Programm über die Programmgruppe "**OnScreenKeys**" auf.

Die Software erkennt automatisch, welche Sprache in Windows® eingestellt ist und konfiguriert sich entsprechend selbst.

Sie können eine andere Sprache auswählen sowie viele weitere Einstellungen im Konfigurationsmenü ändern. Das Konfigurationsmenü erreichen Sie über die Taste „Einstellungen“ auf der Bildschirmtastatur.



## GRUNDLEGENDES IM ÜBERBLICK

---

Zum Schreiben mit **OnScreenKeys** muss - wie bei Verwendung einer Hardwaretastatur auch - ein Textverarbeitungsprogramm/Texteditor geöffnet sein, und der Cursor muss sich in diesem Schreibprogramm befinden.

Bei Programmstart wird automatisch ein Schreibprogramm geöffnet.

Sie können diese Funktion deaktivieren oder ein beliebiges anderes Schreibprogramm über das Konfigurationsmenü auswählen.

Um Tasten auf der Bildschirmtastatur auszulösen, müssen Sie lediglich den Mauszeiger zur gewünschten Taste bewegen und dort einen Moment verweilen. Die Taste löst nach kurzer Verweilzeit automatisch aus. Im Konfigurationsmenü können Sie diese Autoklick-Funktion deaktivieren oder die Verweilzeit frei einstellen.

Wortvervollständigung und Wortvorhersage

**OnScreenKeys** verfügt über eine doppelte Schnellschreibunterstützung:

> Wortvervollständigung: Sobald Sie den ersten Buchstaben eines neuen Wortes geschrieben haben, werden in den zehn Wortfeldern Wortvorschläge angezeigt, die Sie mit einem Klick darauf übernehmen können.

> Folgewort-Vorhersage: Sobald Sie ein Wort fertig geschrieben haben, werden die zehn wahrscheinlichsten Folgewörter angezeigt

Schreibstilanpassung

**OnScreenKeys** ist standardmäßig mit einem umfangreichen Vokabular ausgestattet. Die Software lernt darüber hinaus neue Wörter und Sätze hinzu und passt sich Ihrer Schreibweise an.

Es ist außerdem möglich, eigene Dokumente und Briefe zu importieren, um die Software schneller an Ihren Schreibstil zu gewöhnen.

Phrasen und Text-Makros

Sie können kurze Phrasen oder ganze Textpassagen, die Sie vorher angelegt haben, über einen Klick ausschreiben zu lassen.

Weitere Informationen hierzu finden Sie auf den folgenden Seiten.

Sprechen (nur in der „Deluxe“-Version)

Bei aktiver Sprachausgabe wird jeder geschriebene Satz nach dem Auslösen der Eingabetaste ausgesprochen.

Bei nochmaligem Auslösen der Eingabetaste wird der letzte Satz wiederholt.

Sie können **OnScreenKeys** auch so konfigurieren, dass jedes Wort direkt nach dem Schreiben ausgesprochen wird.

Automatischer Start

Sie können **OnScreenKeys** automatisch zusammen mit Windows® starten lassen.

Diese Option können Sie im Konfigurationsmenü im Reiter „Extras“ aktivieren/deaktivieren.

## UNTERSCHIEDE ZUR HARDWARE-TASTATUR

Hier erhalten Sie einen Überblick über Tasten und Funktionen, die auf einer normalen Hardware-Tastatur nicht zu finden sind:



**Buchstabe löschen**

Löscht den letzten Buchstaben



**Wort löschen**

Löscht das letzte Wort



**Grundeinstellungen**

Öffnet das Konfigurationsmenü



**Klick-Sperre**

Deaktiviert vorübergehend den Autoklick

Durch das Auslösen der Sperre wird die Autoklick-Funktion solange deaktiviert, bis sie durch erneutes Klicken auf diese Taste wieder aktiviert wird.



**Erweiterter Zeichensatz**

Zeigt weitere Tasten und Sonderbefehle (z.B. mathematische Zeichen) an



**Wort-Shift-Taste**

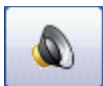
Wechselt die Groß-/ Kleinschreibung des zuletzt geschriebenen Wortes



**Wörterbuch-Wechsel/Sprachen-Wechsel**

Ändert vorübergehend die Spracheinstellungen

Es wird der Buchstabensatz, die Wortvorhersage und die Stimme auf die neu gewählte Sprache eingestellt. Die gewünschte Stimme muss zuvor im Konfigurationsmenü der entsprechenden Sprache zugewiesen werden (nur in der Deluxe-Version möglich).



**Stimme vorübergehend ein-/ausschalten**



**Enter (und Absatz aussprechen)**

## MAUSKLICKLEISTE (nur „Click“- und „Deluxe“-Version)

Wenn Sie Schwierigkeiten haben, die Tasten einer Computermaus auszulösen, können Sie mit **OnScreenKeys** Mausclicks emulieren.

Überlegen Sie zuerst, welchen Mausclick Sie ausführen möchten (einfacher Klick, Doppelklick, Rechtsklick, Drag & Drop)..

Um z.B. im Windows-Explorer eine Datei oder einen Ordner zu öffnen, benötigen Sie einen Doppelklick. Wählen Sie den entsprechenden Mausclick (siehe unten) aus, und bewegen Sie den Mauszeiger an die Stelle, an der der Mausclick ausgeführt werden soll. Nach kurzem Verweilen wird der Mausclick automatisch an dieser Stelle ausgelöst.



Mit einem Klick auf diesen Knopf öffnen Sie das Mausclick-Menü:



Übersicht der Mausclick-Arten:



Linksklick (einfacher Klick)



Doppelklick



Rechtsklick



Ziehen und Loslassen („Drag & Drop“)



Klickfunktion beenden & Mausmenü einklappen

Im Konfigurationsmenü können Sie einige Parameter zur Maussteuerung individuell anpassen, z.B. die Verweilzeit, die Bewegungstoleranz oder die Größe.



## SPRACHAUSGABE (nur deluxe-Version)

---

Die Sprachausgabe können Sie durch einen Klick auf folgende Taste aktivieren bzw. deaktivieren:



Abhängig vom aktuellen Status werden auf der Taste die folgenden Symbole angezeigt:



Sprachausgabe ist ausgeschaltet



Sprachausgabe ist eingeschaltet



Sprachausgabe ist aufgrund eines Fehlers deaktiviert



Die Sprachausgabe ist in der Version, die Sie erworben haben, nicht verfügbar.

Bei aktivierter Sprachausgabe wird jeder geschriebene Satz nach dem Auslösen der Eingabetaste gesprochen.

Bei nochmaligem Auslösen der Eingabetaste wird der letzte Satz wiederholt.

Sie können **OnScreenKeys** auch so konfigurieren, dass jedes Wort direkt nach dem Schreiben ausgesprochen wird.

Im Konfigurationsmenü können Sie unter den installierten Stimmen bzw. der Betriebssystem-Stimme wählen.

Wenn Sie mehrsprachig kommunizieren, können Sie für jede Sprache eine eigene Stimme festlegen.

## PHRASEN

Eine Phrase ist ein Textbaustein, der häufig verwendet wird, z.B. der eigene Name und Adresse, eine Begrüßung oder Verabschiedung, etc.

In **OnScreenKeys** können bis zu 10 Phrasen angelegt werden

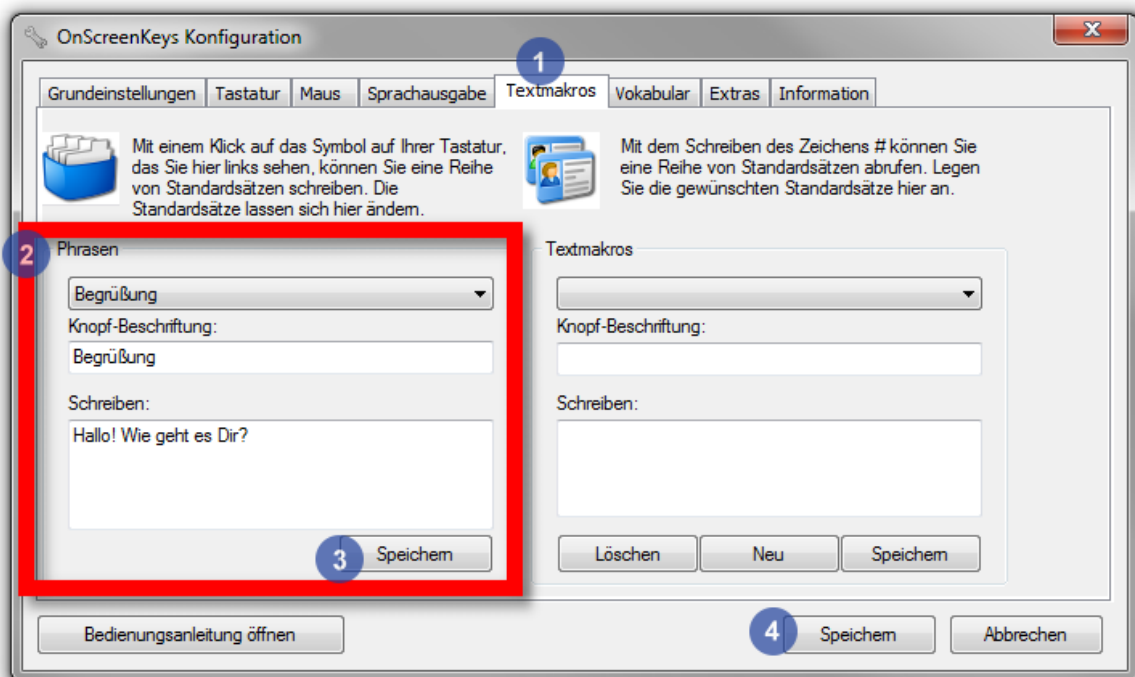
### So legen Sie Phrasen an:

Öffnen Sie das Konfigurationsmenü, und wechseln Sie zum Reiter „Textmakros“.

Im linken Bereich wählen Sie eine Phrase aus, benennen Sie sie gegebenenfalls um, und ersetzen Sie sie mit Ihrem individuellen Text.

Klicken Sie anschließend auf „**Speichern**“ unter der bearbeiteten Phrase.  
Danach können Sie weitere Phrasen bearbeiten.

Sobald Sie die Phrasenbearbeitung abschließen möchten, klicken Sie zusätzlich auf den "Speichern"-Knopf des Konfigurationsfensters.



### So lösen Sie Phrasen aus:



Klicken Sie auf der Tastatur unten rechts auf den Kartesteckplatz.

In den zehn Wortfeldern erscheinen nun die Titel Ihrer angelegten Phrasen.

Klicken Sie auf einen der Knöpfe, um den hinterlegten Text schreiben zu lassen.

## TEXTMAKROS

Mithilfe der Textmakrofunktion können Sie beliebig viele Textpassagen ausschreiben lassen.

Es empfiehlt sich, beim Benennen ein bestimmtes System einzuhalten, da die vorab geschriebenen Texte später anhand Ihrer Benennung aufgerufen werden müssen.

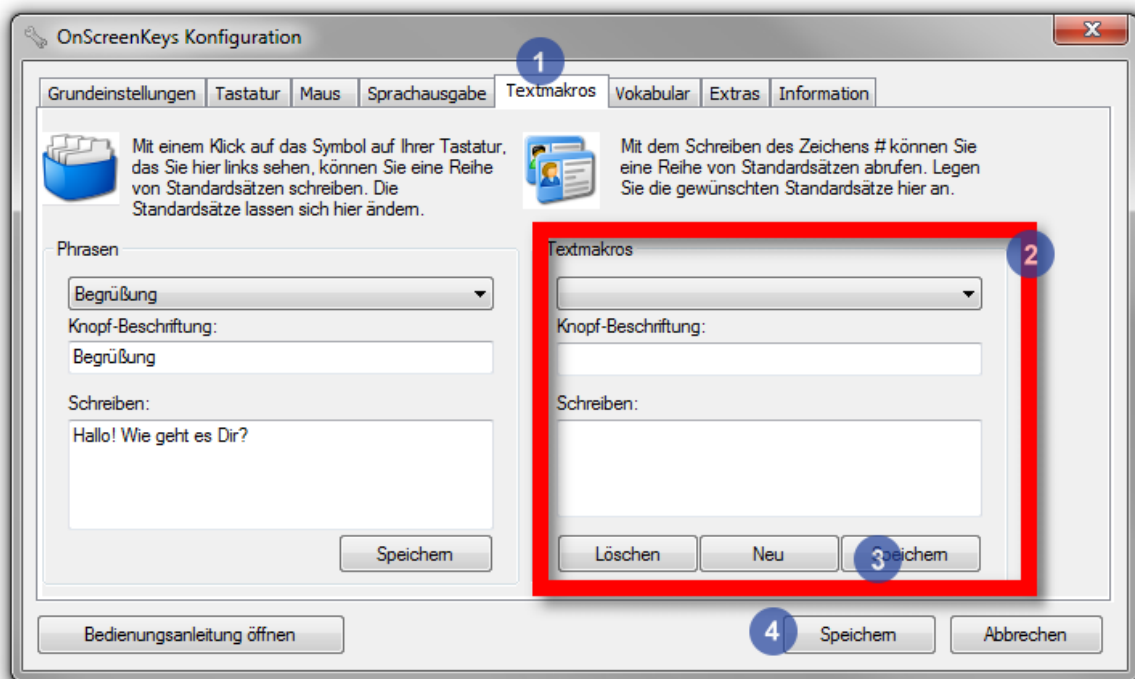
### So legen Sie Textmakros an:

Öffnen Sie das Konfigurationsmenü und wechseln Sie zum Reiter „Textmakros“.

Im rechten Bereich klicken Sie auf "Neu", vergeben einen Namen und verfassen den gewünschten Text, der später ausgeschrieben werden soll

Klicken Sie anschließend auf "Neu".

Nun können Sie weitere Textpassagen verfassen.



### So rufen Sie Textmakros auf:

Klicken Sie auf der Tastatur auf das Doppelkreuz (#) links neben der Eingabetaste.

Falls das Doppelkreuz nicht zu sehen ist, klicken Sie zuerst auf die Shift-Taste (Umschalt-Taste).

Beginnen Sie, den durch Sie vergebenen Namen des Textmakros zu schreiben, bis dieser in einem der 10 Wortfelder auftaucht.

Klicken Sie auf das entsprechende Wortfeld, um den hinterlegten Text ausschreiben zu lassen.

Falls überhaupt keine Textmakros (erkennbar am Doppelkreuz (#) vor dem Titel) in den Wortfeldern erscheinen, befinden sich noch Buchstaben im Zwischenspeicher. In diesem Fall klicken Sie zuerst auf die Eingabetaste (Return) und dann nochmal auf das Doppelkreuz und beginnen entsprechend von vorne.

## SUPPORT

---

Support erhalten Sie von Ihrem Berater/Händler oder direkt vom Hersteller:

tom weber software  
Damaschkestr. 18  
64297 Darmstadt  
Deutschland

Tel.: 0049 - 0160-93277241  
[mail@onscreenkeys.com](mailto:mail@onscreenkeys.com)

## UPDATES

---

Auf dieser Webseite informieren wir Sie regelmäßig über kostenfreie Updates und neue Funktionen:

<http://www.onscreenkeys.com>

## KRITIK UND VERBESSERUNGSVORSCHLÄGE

---

Wir würden uns freuen, wenn Sie uns mitteilen, falls Ihnen etwas an unserer Software nicht zusagt oder Sie Ideen zur Verbesserung von **OnScreenKeys** haben.

Schreiben Sie uns bitte eine E-Mail an

[mail@onscreenkeys.com](mailto:mail@onscreenkeys.com)

## HÄNDLERVERMERK

---

Ihr Berater/Händler: