

ONSCREENKEYS 5

Windows XP[®] / Windows Vista[®] / Windows 7[®] / Windows 8[®] / Windows 10[®]

DESCRIPCIÓN DEL PRODUCTO

Este teclado inteligente en-pantalla con las funcionalidades de clic del ratón virtual y la salida de voz permite una escritura rápida y trabajar con el ordenador aún si el teclado del ordenador o el ratón no pueden ser usados.

OnScreenKeys puede ser usado para escribir en cualquier aplicación, siendo un programa de procesamiento de texto, un programa de hojas de cálculo, un programa de correo electrónico o un navegador de internet.

OnScreenKeys es usado a menudo en sistemas de pantallas táctiles o en combinación con rastreadores de ojo, ratones de cabeza y muchos otros dispositivos de entrada alternativos..

Importar parámetros tales como el tamaño del teclado y la velocidad de trabajo puede ser ajustado libremente.

Las Macros de texto y las frases personalizadas hacen la escritura más fácil.

OnScreenKeys contiene más de 40 idiomas y permite cambiar de idioma rápidamente de forma tal que aún textos en idiomas extranjeros pueden ser escritos y hablados por la voz del ordenador rápidamente.

OnScreenKeys utiliza las voces instaladas en el sistema y también permite la conexión de cualquier otra voz SAPI.

Solo disponible en la versión "Deluxe"



Gracias

¡ Estimado usuario !

Muchas gracias por escoger **OnScreenKeys**.

Hicimos nuestro mejor esfuerzo para crear un programa efectivo y a la vez fácil de operar para usted.

OnScreenKeys está siendo mejorado continuamente. Puede obtener actualizaciones desde nuestro sitio web.

Esperamos que nuestro producto cumpla sus expectativas.

Si usted tiene alguna pregunta, nos puede encontrar...

... por teléfono: 0049 - (0)160 - 93 27 72 41

... por correo electrónico: mail@tomweber-software.com

Le deseo que se divierta probando el programa.

Tom Weber

Activación del producto

Después de los 60 días del período de pruebas es necesario activar el programa.

Para activar el programa, usted necesita la clave del producto que puede ser encontrada en las páginas siguientes así como la clave de instalación la cual será generada individualmente al instalar el programa. Esto quiere decir que el producto solo puede ser activado después que haya sido instalado.

Proceda como se indica a continuación para activar **OnScreenKeys**:

- 1** Instale **OnScreenKeys** en su ordenador e inicie el programa.
- 2** Seleccione la opción "**Compré el software y quiero activarlo ahora.**". Posteriormente haga clic en el botón "**Ok**".
- 3**
 - a)** Si su ordenador está conectado a internet, entre su clave de producto en el cuadro de texto apropiado. Posteriormente, haga clic en el botón "**Activar online ahora**". Luego, siga las instrucciones de la pantalla.
 - b)** Si su ordenador está conectado a internet, haga clic en el botón "**Activar sin conexión a internet**", y siga las instrucciones de la pantalla.

Su clave de producto

Su clave de producto es:

Instalación

Si \u003cPRODUCTNAME\u003e fue entregado en un CD, lo puso en la unidad de CD-ROM del ordenador. La instalación se iniciará automáticamente.

Si la instalación desde el CD no comienza automáticamente, **osksetup.exe** en el CD debe ser ejecutado de forma manual.

Introducción

El programa **OnScreenKeys** es una ayuda en la escritura y la comunicación para personas que no son capaces de usar un teclado y ratón de ordenador común.

El programa hace las presiones de teclas y los clics de los botones del ratón automáticamente por el usuario. El usuario tan solo tiene que mover el puntero del ratón hacia la tecla deseada y la misma será presionada después de un cierto tiempo dwell.

OnScreenKeys siempre es mostrado en cima de las otras ventanas de forma tal que usted siempre puede eniar textos a cualquier ventana (ej: procesadores de texto, un navegador de internet, etc.).

En la versión "Clic" y en la "Deluxe" **OnScreenKeys** provee funcionalidades de clic de ratón mediante las cuales los clics pueden ser enecutados aún más allá del teclado.

La versión "Deluxe" de **OnScreenKeys** provee una opción de voz de ordenador a través de la cual el texto escrito puede ser pronunciado por los altavoces del ordenador. Es facilmente posible la integración de cualquier voz de ordenador que cumpla con el estándar SAPI.

PRIMER INICIO

Para iniciar el programa, haga clic en el icono "**OnScreenKeys**" en su escritorio, o invóquelo desde el grupo de programas "**OnScreenKeys**" en el menú inicio.

El programa detectará automáticamente el idioma de su versión de Windows® y se configurará él mismo adecuadamente.

Usted puede seleccionar un idioma diferente así como editar varios parámetros en la ventana de configuración. Usted puede abrir la ventana de configuración haciendo clic en el botón Ajustes en el teclado en-pantalla.



Descripción de temas esenciales

Para escribir con **OnScreenKeys** (como cuando escribe con el teclado normal de un ordenador) una ventana de texto aparecerá, y el cursor parpadeante necesita estar visible en esa ventana.

Al inicio del programa, un editor de texto se abrirá automáticamente.

Usted puede desactivar esta función en la ventana de configuración o escoger otro editor de texto.

Para presionar teclas en el teclado en-pantalla, usted apenas debe mover el puntero del ratón sobre la tecla deseada y mantenerlo ahí por un pequeño tiempo. La tecla será cliqueada automáticamente después de un tiempo determinado.

En la ventana de configuración Ud. puede desactivar la función de auto-clic o cambiar el tiempo dwell.

Autocompletamiento de palabra y predicción de palabra

OnScreenKeys provee doble soporte de tipo rápido:

> Auto completamiento de palabra: al escribir la primera letra de una nueva palabra, aparecerán palabras de sugerencia en los 10 botones que usted puede escribir haciendo clic.

> Próxima Sugerencia de Palabra: Al completar una palabra, las 10 palabras próximas más probables serán mostradas.

Adaptación al estilo de escritura

\u003cPRODUCTNAME\u003e proporciona un diccionario completo de forma predeterminada. Además, el software aprende nuevas palabras y frases medida que se escriben y adopta para su estilo de escritura.

Adicionalmente, documentos personales y cartas pueden ser importados para hacer que el programa se adapte a su estilo de escritura aún más rápido.

Frases y Macros de Texto

Usted puede escribir frases cortas o párrafos enteros que haya almacenado previamente al hacer clic en un botón.

Puede encontrar información adicional sobre este tema en las páginas siguientes.

Habla (solo disponible en la versión "Deluxe")

Cuando se activa la salida de habla, cada oración escrita será hablada al presionar la tecla Intro. Si la tecla Intro es presionada nuevamente, la última oración será hablada nuevamente.

Puede configurar **OnScreenKeys** de forma tal que cada palabra sea hablada después de escribirla.

Inicio Automático

Puede hacer que **OnScreenKeys** inicie automáticamente con Windows®.

Esta opción puede ser activada o desactivada en la Ventana de Configuración en la pestaña "Extras".

Diferencias con el teclado del ordenador

Esta es una vista rápida sobre las teclas y funcionalidades que no son comúnmente encontradas en un teclado de ordenador:



Tecla de Borrado

Borra la última tecla



Borrar palabra

Borre la última palabra



Configuración general

Abre la ventana de configuración



Clic-Pausa

Deshabilita temporalmente el Auto-Clic

Al disparar el cierre, la función de Auto-Clic será pausada hasta que sea activada nuevamente haciendo clic en el mismo botón.



Teclas Extendidas

Muestra teclas adicionales (ej: teclas matemáticas) y comandos especiales



Palabra clave Shift

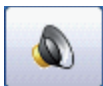
Cambia de mayúsculas a minúsculas o viceversa la última palabra escrita.



Cambiar Diccionario/Cambiar Lenguaje

Cambia el idioma temporalmente

Las teclas correspondientes, el diccionario y la voz del ordenador serán establecidos de acuerdo al nuevo idioma seleccionado. La voz deseada tiene que ser seleccionada en la ventana de configuración primero (solo disponible en la versión "Deluxe").



Habilitar/Deshabilitar temporalmente la salida del habla



Intro (y habla la última oración)

Barra del Ratón (disponible solamente en la versión "Click" y "Deluxe")

Si usted tiene problemas presionando los botones del ratón normal del ordenador, usted puede emular los clic de ratón con **OnScreenKeys**.

Tómese un momento para pensar acerca de cuáles clics de ratón usted necesita hacer (ejemplo: clic simple, doble clic, clic derecho o clic de Arrastrar y Soltar)..

Para abrir un archivo usted necesitará hacer un doble clic. Seleccione el clic de ratón apropiado (ver debajo), y mueva el puntero del ratón a la ubicación donde se debe hacer el clic. Después de un corto período de tiempo el clic será hecho automáticamente en esa ubicación.



Un clic en este botón abre la Barra de Botones del Ratón:



Descripción del tipo de clic de ratón:



Clic izquierdo (clic simple)



Doble clic



Click derecho



Arrastrar y soltar



Quitar las funciones del clic y cerrar la barra de totones del ratón

Los parámetros del ratón (ej: tolerancia al movimiento, radio, tolerancia a la vibración, etc.) pueden ser ajustados en la ventana de configuración.

Saluda del habla (solo en la versión "Deluxe")

La salida del habla puede ser activada/desactivada haciendo clic en el siguiente botón:



Dependiendo del estado actual, uno de los siguientes iconos será mostrado:



Salida del habla desactivada



Salida del habla activada



La salida del habla no está disponible debido a un error



La salida de voz no está disponible en la versión que ha adquirido.

Si se activa la función de salida de voz, cada línea escrita será enviada al motor de voz cuando la tecla enter se activa.

Si la tecla Intro es presionada otra vez, la última oración será pronunciada nuevamente.

Puede configurar **OnScreenKeys** de forma tal que cada palabra sea hablada después de escribirla.

La voz del ordenador que **OnScreenKeys** va a usar puede ser seleccionada en la ventana de configuración.

Si usted se comunica en múltiples idiomas, puede seleccionar una voz diferente para cada idioma.

Frases

Una frase es un módulo de texto que será usado frecuentemente, ejemplo: su propio nombre y dirección postal, etc.

Hasta 10 frases pueden ser configuradas en **OnScreenKeys**

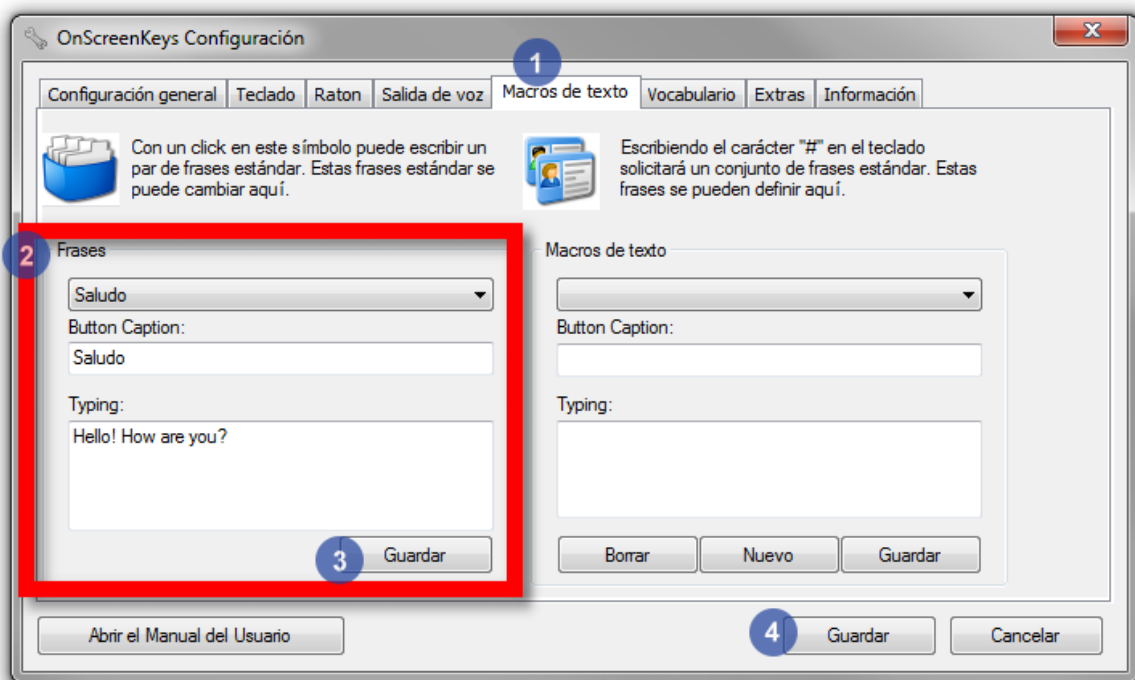
Configurando frases:

Abra la ventana de configuración y haga clic en la pestaña "Macros de Texto".

Seleccione una frase de la lista de frases disponible, renómbrela si lo desea y reemplace el texto por el de su preferencia.

Posteriormente, haga clic en el botón **Guardar** que está ubicado debajo de la frase que ha sido editada. Puede proceder entonces a editar otra frase.

Cuando termine de editar las frases, haga clic en el botón "Guardar" de la ventana de configuración.



Escribiendo frases:



Haga clic en el botón de caja de papeles.

Sus frases personalizadas no aparecerán en los botones de palabra.

Haga clic en uno de los botones para tener escrito su texto subyacente.

Macros de Texto

Con la ayuda de la función de macro de texto pueden ser escritos un número infinito de párrafos.

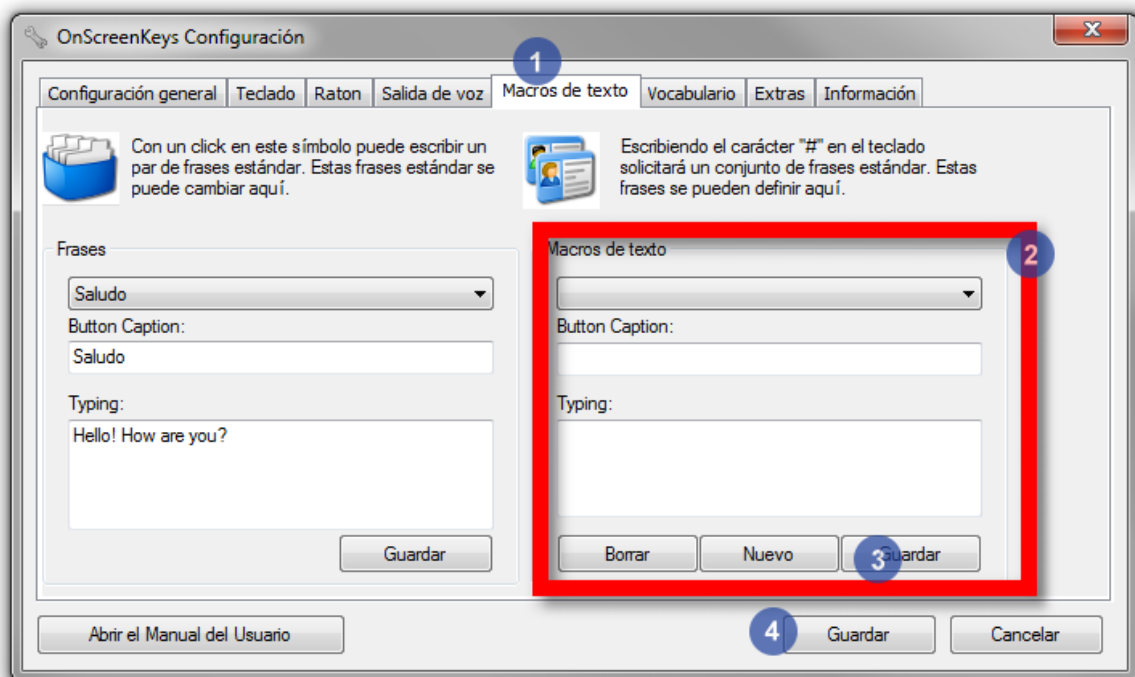
Un esquema de nombrado consistente es recomendado porque usted necesitará invocar el texto pre-escrito más tarde según sus nombres.

Creando macros de texto:

Abra la ventana de configuración y haga clic en la pestaña "Macros de Texto".

Haga clic en el botón "Nuevo" en el área del lado derecho, después entre un nombre y el texto que luego debe ser escrito.

Posteriormente haga clic en el botón "Nuevo". Ahora usted puede entrar nuevos párrafos.



Invocando Macros de Texto:

Haga clic en el símbolo de número (#) en el teclado.

Si el símbolo de número no está visible, haga click en la tecla Mayúscula (Shift).

Comience a escribir el nombre de un macro de texto hasta que muestre uno de los 10 botones de predicción de palabra.

Haga clic en el botón de predicción de palabra apropiado para escribir el texto almacenado.

Si ninguna macro de texto (las macros de texto comensarán con el caracter del símbolo de número (#)) es mostrada en el botón de predicción de palabra, aún hay letras en el buffer. En tal caso primero haga clic en la tecla Intro (Enter), luego haga clic en el símbolo de número y comience nuevamente desde el principio.

Soporte

El soporte es ofrecido por su distribuidor o por los productores directamente:

tom weber software
Damaschkestr. 18
64297 Darmstadt
Alemania

Tel.: 0049 - 0160-93277241
mail@onscreenkeys.com

Actualizaciones

El sitio web periódicamente provee noticias acerca de actualizaciones gratis y nuevas funcionalidades:

<http://www.onscreenkeys.com>

Críticas y Sugerencias

Nosotros estuviésemos contentos si nos dijese si algo acerca de nuestro programa no cumple sus necesidades perfectamente o si usted tiene algunas sugerencias sobre cómo mejorar **OnScreenKeys**.

Por favor, escriba un correo electrónico a

mail@onscreenkeys.com

Nota del distribuidor

Su consejero/distribuidor: