

ONSCREENKEYS **5**

Windows XP[®] / Windows Vista[®] / Windows 7[®] / Windows 8[®] / Windows 10[®]

DESKRIPSI PRODUK

Pintar ini keyboard pada layar dengan fitur klik mouse virtual dan keluaran suara memungkinkan untuk mengetik cepat dan bekerja dengan komputer bahkan jika hardware keyboard atau mouse komputer tidak dapat atau hanya di bagian digunakan.

\u003cPRODUCTNAME\u003e dapat digunakan untuk mengetik dalam aplikasi apapun, baik itu perangkat lunak pengolah teks, program spreadsheet, perangkat lunak eMail atau browser internet.

\u003cPRODUCTNAME\u003e sering digunakan pada sistem layar sentuh atau dalam kombinasi dengan mata tracker, mouse kepala dan banyak perangkat input alternatif lainnya. .

Parameter impor seperti ukuran keyboard dan kecepatan kerja dapat disesuaikan secara bebas. Macro teks dan frase pribadi membuat mengetik lebih mudah.

\u003cPRODUCTNAME\u003e berisi lebih dari 40 bahasa dan memungkinkan untuk mengubah bahasa cepat sehingga bahkan teks bahasa asing dapat dengan cepat diketik dan diucapkan oleh suara komputer.

\u003cPRODUCTNAME\u003e menggunakan suara sistem dipasang dan juga memungkinkan menghubungkan ke setiap suara SAPI lainnya.

Hanya tersedia dalam versi \ available only in the \ version



TERIMA KASIH

Sayang pengguna!

Terima kasih banyak untuk memilih \u003cPRODUCTNAME\u003e.

Kami mencoba yang terbaik untuk membuat sebuah program yang efektif dan masih mudah dioperasikan untuk Anda.

\u003cPRODUCTNAME\u003e yang terus ditingkatkan. Update dapat didownload dari website kami.

Kami berharap bahwa produk kami memenuhi harapan Anda.

Jika Anda memiliki pertanyaan, Anda dapat menghubungi kami...

... Melalui telepon: 0049 - (0)160 - 93 27 72 41

... melalui email: mail@tomweber-software.com

Saya berharap Anda lebih menyenangkan di mencoba perangkat lunak.

Tom Weber

PRODUK AKTIVASI

Setelah masa percobaan 60 hari mengaktifkan perangkat lunak yang diperlukan.

Untuk mengaktifkan perangkat lunak, Anda akan membutuhkan productKey yang dapat ditemukan di halaman berikutnya serta InstallationKey yang akan dihasilkan secara individual di installing perangkat lunak. Ini berarti bahwa produk hanya dapat diaktifkan setelah telah diinstal.

Lanjutkan sebagai berikut untuk mengaktifkan \u003cPRODUCTNAME\u003e:

1

Instal \u003cPRODUCTNAME\u003e di komputer Anda, dan mulai perangkat lunak.

2

Pilih opsi \ . \u003cOPTIONNAME\u003e\
Setelah itu klik tombol \ . \u003cBUTTONNAME\u003e\

3

a) Jika komputer Anda terhubung ke internet, masukkan productKey Anda di textbox yang sesuai. Setelah itu, klik tombol \ . \u003cBUTTONNAME\u003e\ Kemudian ikuti petunjuk di layar.

b) Jika komputer Anda terhubung ke internet, klik tombol \ , dan ikuti petunjuk pada layar. \u003cBUTTONNAME\u003e\

ProductKey ANDA

ProductKey Anda:

INSTALASI

Jika \u003cPRODUCTNAME\u003e disampaikan pada CD, memasukkannya ke dalam komputer Anda CD-ROM drive. Instalasi akan dimulai secara otomatis.

Jika instalasi dari CD tidak mulai secara otomatis, \u003cPRODUCTFILENAMEEXE\u003e pada CD harus dimulai secara manual.

PENGANTAR

Perangkat lunak \u003cPRODUCTNAME\u003e adalah mengetik dan komunikasi bantuan bagi orang-orang yang tidak mampu untuk menggunakan hardware keyboard biasa atau mouse komputer.

Perangkat lunak ini tidak mengklik tombol dan tombol mouse secara otomatis untuk pengguna. Pengguna hanya perlu untuk memindahkan pointer mouse ke tombol yang dikehendaki yang kemudian akan memicu secara otomatis setelah waktu tinggal tertentu.

\u003cPRODUCTNAME\u003e selalu ditampilkan di atas jendela lain sehingga Anda dapat mengirim pesan teks ke jendela lain (e. G. Software pengolahan teks, browser internet, dll).

Dalam \ dan dalam versi \ \u003cPRODUCTNAME\u003e menyediakan fitur klik mouse dimana klik mouse dapat dijalankan bahkan di luar keyboard. Click\ Deluxe\

\ versi \u003cPRODUCTNAME\u003e menyediakan pilihan pidato suara komputer melalui mengetik teks dapat menjadi output dengan pengeras suara komputer. Deluxe\ Integrasi setiap suara komputer yang sesuai dengan standar SAPI mudah mungkin.

MULAI PERTAMA

Untuk memulai perangkat lunak, klik ikon \ pada desktop Anda, atau memanggil dari grup program \ di menu start. \u003cPRODUCTNAME\u003e\ \u003cPRODUCTNAME\u003e\

Perangkat lunak ini secara otomatis akan mendeteksi bahasa versi Windows Anda dan mengkonfigurasi sendiri sesuai.

Anda dapat memilih bahasa yang berbeda serta mengedit banyak parameter di jendela konfigurasi. Anda bisa membuka Window Konfigurasi dengan mengklik tombol Settings pada keyboard di layar.



DASAR GAMBARAN

Mengetik dengan \u003cPRODUCTNAME\u003e (seperti saat mengetik dengan keyboard komputer normal) jendela teks harus terbuka, dan kursor berkedip memiliki kebutuhan untuk terlihat di jendela itu.

Pada program start, editor teks akan dibuka secara otomatis.
Anda mungkin deactive fungsi ini di Window Konfigurasi atau memilih editor teks lain.

Untuk memicu tombol pada keyboard di layar, Anda hanya harus memindahkan pointer mouse di atas tombol yang dikehendaki dan tetap di sana untuk sementara. Kuncinya secara otomatis akan diklik setelah waktu tinggal tertentu.

Pada jendela konfigurasi Anda mungkin deactive fungsi auto-klik atau mengubah waktu tinggal.

Kata auto-completion dan prediksi kata
\u003cPRODUCTNAME\u003e memberikan dukungan Jenis cepat ganda:

> Kata Auto-Completion: Segera setelah Anda mengetik huruf pertama dari kata baru, kata saran akan ditampilkan di 10 tombol kata yang Anda dapat mengetik dengan satu klik.

> Next-Word-Saran: Segera setelah Anda selesai satu kata, 10 kata berikutnya yang paling mungkin akan ditampilkan.

Menulis Style Adaptasi

\u003cPRODUCTNAME\u003e menyediakan kamus lengkap secara default. Selain itu, perangkat lunak belajar kata-kata baru dan kalimat saat Anda mengetik mereka dan mengadopsi gaya tulisan Anda.

Selain itu, dokumen pribadi dan surat dapat diimpor untuk membuat perangkat lunak beradaptasi dengan gaya tulisan Anda lebih cepat.

Frase dan Macro Teks

Anda dapat menulis frasa pendek atau seluruh paragraf yang telah disimpan sebelumnya oleh klik pada tombol.

Informasi lebih lanjut tentang topik ini dapat ditemukan pada halaman berikut.

Berbicara (hanya tersedia dalam versi \) Deluxe\

Pada pidato output Activated setiap kalimat yang diketik akan diucapkan pada pers pada tombol Enter. Jika tombol Enter kemudian ditekan lagi, kalimat terakhir akan diucapkan sekali lagi.

Anda dapat mengkonfigurasi \u003cPRODUCTNAME\u003e sehingga setiap kata yang diucapkan segera setelah mengetik.

Mulai otomatis

Anda mungkin harus \u003cPRODUCTNAME\u003e otomatis mulai dengan Windows®.

Opsi ini dapat diaktifkan atau deactivated di Jendela Konfigurasi di tab \. Extras\

PERBEDAAN TO HARDWARE KEYBOARD

Ini adalah gambaran tentang kunci dan fungsi yang tidak dapat ditemukan di normal keyboard komputer hardware:



Hapus Key

Menghapus tombol terakhir



Hapus kata

Menghapus kata terakhir



Pengaturan dasar

Membuka jendela konfigurasi



Klik-Jeda

Sementara menonaktifkan Auto-Click

Dengan memicu kunci, fungsi Auto-Click akan berhenti sampai sedang diaktifkan lagi dengan klik pada tombol yang sama.



Keys diperpanjang

Menunjukkan kunci lanjut (e. G. Kunci matematika) dan perintah khusus



Kata Pergeseran Key

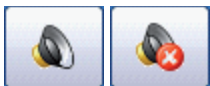
Perubahan terjadi diketik kata terakhir ini



Ubah Kamus / Ganti bahasa

Sementara mengubah bahasa

Tombol yang sesuai, kamus dan suara komputer akan diatur sesuai dengan bahasa yang baru dipilih. Suara yang diinginkan harus dipilih dalam jendela konfigurasi pertama (tersedia dalam versi \ saja). Deluxe\



Sementara Disable / Diaktifkan Pidato Keluaran



Masukkan (dan berbicara kalimat terakhir)

MOUSE BAR (tersedia di \ dan \ versi saja) Click\ Deluxe\

Jika Anda memiliki masalah menekan tombol komputer yang normal tikus, Anda mungkin meniru klik mouse dengan \u003cPRODUCTNAME\u003e.

Luangkan waktu sejenak untuk berpikir tentang yang klik mouse Anda akan perlu untuk melakukan (e. G. Klik sederhana, klik dua kali, klik kanan atau Drag \u0026amp; Drop klik)..

Misalnya untuk membuka file pada desktop, Anda akan perlu melakukan klik dua kali. Pilih klik mouse yang sesuai (lihat di bawah), dan memindahkan pointer mouse ke lokasi di mana klik harus dilakukan. Setelah beberapa saat klik mouse secara otomatis akan dilakukan di lokasi itu.



Sebuah klik pada tombol ini membuka Tombol Mouse Bar :



Mouse jenis klik gambaran :



Meninggalkan Klik (klik sederhana)



Klik ganda



Klik kanan



Seret dan jatuhkan



Keluar klik fungsi \u0026amp; dekat tombol mouse bar

Parameter klik mouse (e. G. Toleransi gerakan, jari-jari, toleransi tremor, dll) dapat disesuaikan dalam jendela konfigurasi.

SPEECH OUTPUT (\ versi saja) Deluxe\

Output pidato dapat diaktifkan / dinonaktifkan oleh klik pada tombol berikut:



Tergantung pada status salah satu ikon berikut akan ditampilkan:



Keluaran suara dinonaktifkan



Keluaran suara diaktifkan



Keluaran suara tidak tersedia karena kesalahan



Suara tidak tersedia pada versi yang anda beli.

Jika fungsi keluaran suara diaktifkan, setiap baris diketik akan dikirim ke mesin pidato ketika tombol enter dipicu.

Jika tombol Kembali ditekan lagi, kalimat terakhir akan diucapkan lagi.

Anda dapat mengkonfigurasi \u003cPRODUCTNAME\u003e sehingga setiap kata yang diucapkan segera setelah menetik.

Komputer suara yang \u003cPRODUCTNAME\u003e akan menggunakan dapat dipilih di jendela konfigurasi.

Jika Anda berkomunikasi dalam beberapa bahasa, Anda dapat memilih suara yang berbeda untuk setiap bahasa.

PHRASES

Sebuah frase adalah modul teks yang akan sering digunakan, e. g. nama Anda sendiri dan alamat pos, dll

Sampai dengan 10 frase dapat diatur di \u003cPRODUCTNAMEOSK\u003e

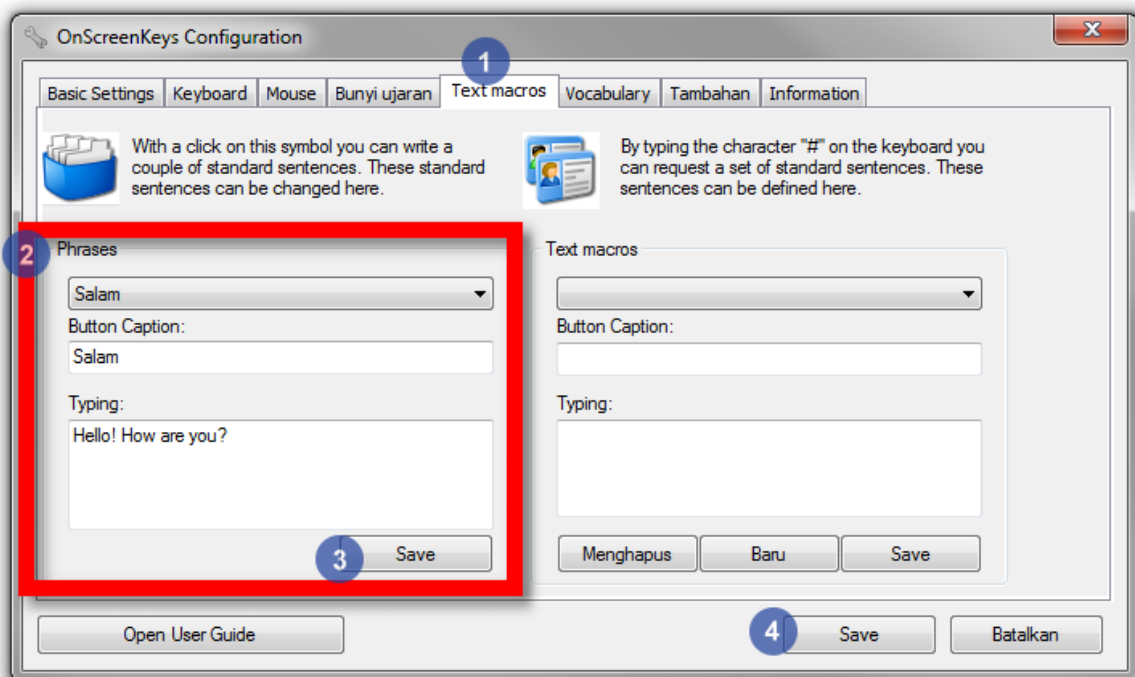
Menyiapkan frase:

Membuka jendela Configuration, dan klik tab \ . Text Macros\

Pilih frase dari daftar frasa yang tersedia, mengubah nama itu jika diinginkan, dan mengganti teks dengan teks pilihan Anda.

Setelah itu, klik tombol \ yang terletak di bawah kalimat yang baru saja diedit. \u003cBUTTONNAME\u003e\ Anda kemudian dapat melanjutkan dengan mengedit kalimat lain.

Ketika Anda selesai mengedit frase, klik tombol \ konfigurasi jendela ' . Save\



Mengetik frase:



Klik tombol kotak kartu.

Frase disesuaikan Anda sekarang akan muncul di tombol kata.

Klik salah satu tombol untuk memiliki teks yang mendasarinya tertulis.

Macro TEXT

Dengan bantuan teks fungsi makro jumlah tak terbatas paragraf dapat ditulis.

Sebuah skema penamaan yang konsisten dianjurkan karena Anda akan perlu untuk memanggil teks pra-ditulis kemudian oleh namings mereka.

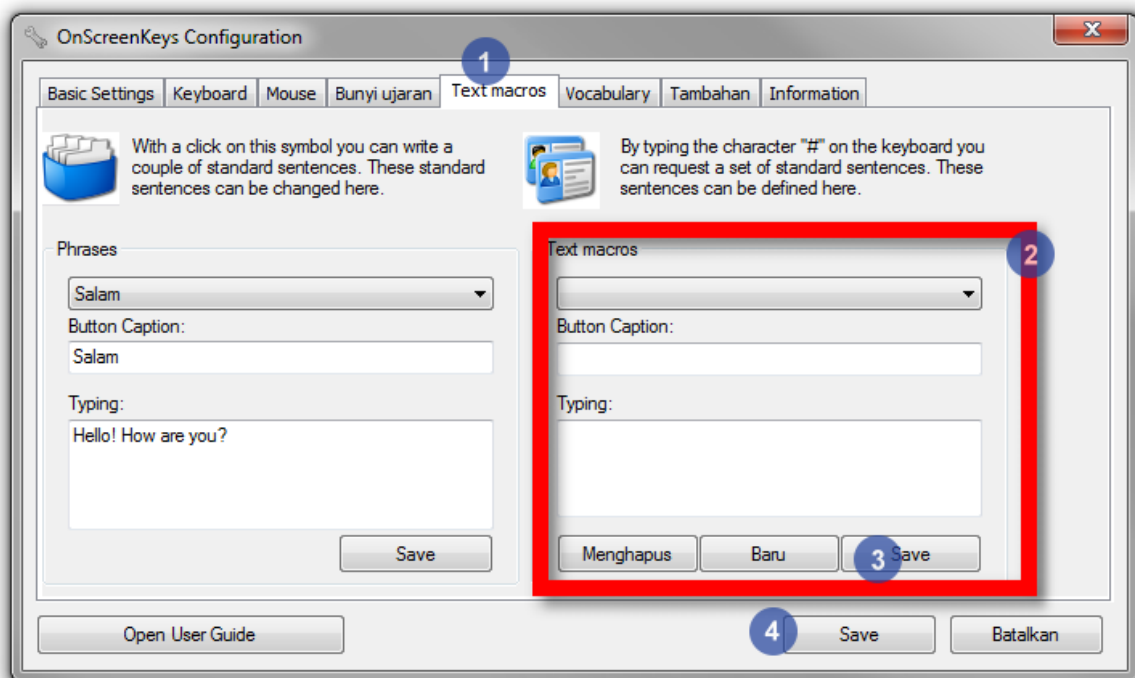
Membuat macro text:

Buka Window Configuration dan klik tab \ . Text Macros \

Klik tombol \ di daerah di sisi kanan, kemudian masukkan nama dan teks yang harus kemudian ditulis. New \

Setelah itu klik tombol \ . \u003cBUTTONNAME\u003e \

Sekarang Anda dapat memasukkan paragraf baru.



Meminjam Macro Teks:

Klik Masuk tajam (#) pada keyboard.

Jika tanda tajam tidak terlihat, klik tombol Shift.

Mulai mengetik nama makro teks sampai muncul di salah satu tombol prediksi 10 kata.

Klik tombol prediksi kata yang tepat untuk memiliki teks yang tersimpan ditulis.

Jika tidak ada macro text (teks macro semua dimulai dengan karakter tajam (#)) ditampilkan dalam tombol prediksi kata, masih ada huruf dalam buffer. Dalam kasus seperti itu klik tombol Enter pertama, kemudian klik tanda Sharp, dan mulai dari awal lagi.

MENDUKUNG

Dukungan diberikan oleh distributor atau langsung dari produsen:

tom weber software
Damaschkestr. 18
64297 Darmstadt
Jerman

Tel.: 0049 - 0160-93277241
mail@onscreenkeys.com

UPDATES

Website ini menyediakan berita berkala tentang update gratis dan fitur baru:

<http://www.onscreenkeys.com>

KRITIK DAN SARAN

Kami akan senang jika Anda memberitahu kami jika sesuatu tentang perangkat lunak kami tidak sempurna memenuhi kebutuhan Anda atau jika Anda memiliki saran tentang cara untuk meningkatkan \u003cPRODUCTNAME\u003e.

Silahkan menulis eMail ke

mail@onscreenkeys.com

DISTRIBUTOR CATATAN

Anda penasehat / distributor: