

ONSCREENKEYS 5

Windows XP[®] / Windows Vista[®] / Windows 7[®] / Windows 8[®] / Windows 10[®]

LÝSING Á VÖRU

Þetta snjalllyklaborð með mýsasýndarsmell og ávarps úttaki gerir þér kleyft að skrifa fljótt og að vinna með tölvuna jafnvel þó að lyklaborðið eða músin geti aðeins verið notuð að hluta eða alls ekki.

OnScreenKeys er hægt að nota til að skrifa í öll forrit, hvort heldur sem er ritvinnslu, töflureikni, tölvupóst eða netvafra.

OnScreenKeys er oft notað á snertiskjám eða í bland með augnrækjara ásamt mörgum öðrum lausnarhugbúnuðum..

Auðveldlega er hægt að breyta Innskoti kennistærða svo sem stærð lyklaborðs og vinnsluhraða. Textaminni og persónubundin orðasambönd verða þess valdandi að vélritun verður auðveldari.

OnScreenKeys inniheldur meria en 40 tungumál og leyfir að fljótlega sé skipt um tungumál til þess að erlendir textar geti verið skrifaðir í flýti og talaðir af talgervli.

OnScreenKeys notar uppsettar tölvuraddir og leyfir tengingar við allar aðrar SAPI raddir. Aðeins tiltækt í "lúxus" útgáfunni



TAKK FYRIR

Kæri notandi!

Þakka þér fyrir að hafa valið **OnScreenKeys**.

Við reyndum okkar besta að skapa skilvirkt en þó einfalt forrit fyrir þig.

Stöðugt er verið að bæta **OnScreenKeys**. Hægt er að sækja uppfærslur af vefsíðu okkar.

Við vonum að vara okkur uppfylli kröfur þínar.

Ef þú hefur einhverjar spurningar geturðu nálgast okkur...

... gegnum síma: 0049 - (0)160 - 93 27 72 41

... gegnum tölvupóst: mail@tomweber-software.com

Ég óska þér góðrar skemmtunar við að prufa þennan hugbúnað.

Tom Weber

AÐ VIRKJA VÖRUNA

Eftir 60 daga í prufuútgáfu þarf að virkja hugbúnaðinn.

Til að virkja hugbúnaðinn þarft vörunúmerið sem hægt er að finna á næstu síðu auk uppsetningarlykils sem verður búinn til persónulega fyrir þennan hugbúnað. Þetta þýðir að aðeins er hægt að virkja hugbúnaðinn eftir að hann hefur verið settur upp.

Haltu áfram til að virkja **OnScreenKeys**:

- 1 Setja upp **OnScreenKeys** á tölvu þinni og ræstu svo hugbúnaðinn.
- 2 Veldu valmöguleikan **Ég keypti forritið og mig langar til að virkja það núna..** Eftir að skaltu smella á **Í lagi** hnappinn.
- 3 **a)** Ef tölva þín er nettengd skaltu skrifa inn vörunúmer í viðeigandi textabox. Eftir það skal ýta á **Virkaðu rafrænt núna** takkann. Eftir það skal fylgja leiðbeiningum sem birtast á skjánum.
b) Ef tölva þín er tengd netinu skaltu ýta á **Virkaðu án internetsambands** hnappinn og fylgja þeim leiðbeiningum sem birtast á skjánum.

VÖRUNÚMER ÞITT

Vörunúmer þitt er:

EPPSETNING

Ef **OnScreenKeys** barst á geisladisk skaltu setja hann í geislaspilara tölvunnar þinnar. Uppsetning hefst sjálfkrafa.

Ef uppsetning af geisladiskinum byrjar ekki sjálfkrafa er rétt að ræsa **osksetup.exe** af geisladiskinum.

KYNNING

Hugbúnaðurinn **OnScreenKeys** er skrifvar og samskiptalausn fyrir einstaklinga sem geta ekki notað hefðbundin lyklaborð og mús.

Hugbúnaðurinn sér um að smella fyrir mús og stafi sjálfkrafa fyrir notanda. Notandi þarf einungis að færa músarbendil á þann stað sem hann kýs og þá verður sjálfkrafa smeltt eftir ákveðin biðtíma.

OnScreenKeys er alltaf sjáanlegt yfir aðra glugga svo þú getir sent texta í aðra glugga (t.d. ritvinnsluforrit, netvafra o.s.frv.).

Í "Smelli" og í "Lúxus" útgáfu mun **OnScreenKeys** sjá um músasmelli þar sem músasmellir eru gerlegir jafnvel án lyklaborðs.

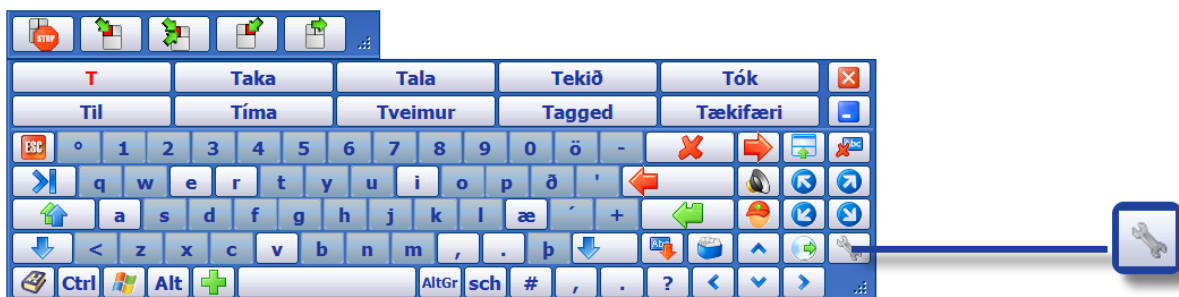
"Lúxus" útgáfa **OnScreenKeys** er með möguleika á talgervil þar sem skrifaðan texta er hægt að heyra í hátalara tölvu. Auðvelt er að samþætta tölvuraddir sem fara eftir SAPI stöðlum.

FYRSTA RÆSING

Til að ræsa hugbúnaðinn skaltu velja **OnScreenKeys** tákn myndina á skjáborðinu eða með því að velja **OnScreenKeys** í Start valmyndinni.

Hugbúnaðurinn mun sjálfkrafa skynja tungumál Windows® stýrikerfis þíns og stilla sig eftir því.

Þú getur valið annað tungumál ásamt því að breyta ýmsum breytum í stillingarglugga. Þú getur opnað stillingargluggann með því að velja Stillingarhnappinn á skjályklaborðinu.



YFIRLIT GRUNNATRIÐA

Til að skrifa með **OnScreenKeys** (líkt og þegar verið er að skrifa á hefðbundið lyklaborð) opnast textagluggi og blikkandi bendill þarf að vera sjáanlegur í þeim glugga.

Þegar hugbúnaðurinn ræsist opnast textaritillinn sjálfkrafa.
Þú getur slökkt á þessari stillingu í stillingarglugganum eða valið annan textarítill.

Til að virkja lykla á sjályklaborði þarftu einfaldlega að færa músarbendilinn yfir þann takka sem þú hefur hug á og hafa hann kjurran þar í stutta stund. Smellt verður sjálfkrafa á takkann eftir stutta bið.
Í stillingarglugga geturðu slökkt á þessum sjálfvirku smellum eða breytt um þann tíma sem þarf að bíða.

Sjálfkrafa orðaval og orðaspá

OnScreenKeys útvegar tvær tegundir af skriftarhjálpi:

> Sjálfvirk orðalok: Um leið og þú skrifar fyrsta staf í orði stingur forritið upp á 10 orðum sem þú getur valið með því að smella.

> Uppástunga á næsta orði: Um leið og þú klárað að skrifa eitt orð verða næstu 10 líklegu orð sýnd.

Skfitaraðlögun

OnScreenKeys útvegar sjálfkrafa yfirgripsmikla orðabók. Auk þess lærir hugbúnaðurinn ný orð og setningar þegar þú skrifar þær og aðlagar að ritstíl þínum.

Þar að auki eru persónuleg skjöl og bréf innflutt til að forritið sé fljótara að aðlagast að ritstíl þínum.

Orðasamband og textaminni

Þú getur skrifað stutt orðasambönd eða heilar setningar sem þú hefur vistað áður með því að smella á takka. Frekari upplýsingar um þetta efni er hægt að finna á næstu blaðsíðum.

Tal (aðeins fáanlegt í "lúxus" útgáfunni)

Þegar útvarps úttakið er virkt verður hver skrifuð setning töluð þegar ýtt er á Enter takkann. Ef ýtt er á Enter takkan aftur verður síðasta setning sögð aftur.

Þú getur stillt **OnScreenKeys** þannig að hvert orð sé sagt um leið og það er skrifað.

Sjálfvirk byrjun

Þú getur látið **OnScreenKeys** ræsast um leið og Windows®.

Hægt er að kveikja og slökka á þessum valmöguleika í stillingarglugganum í flípanum "Aukaþjónustur".

ÓLÍKT HEFÐBUNDNU LYKLABORÐI

Þetta er yfirlit yfir lyka og virkni sem ekki er að finna á hefðbundnu lyklaborði:



Eyða bókstaf

Eyðir síðasta staf



Eyða orði

Eyðir síðasta orði



Einfaldar stillingar

Opnar stillingarglugga



Smelli-hlé

Stoppar tímabundið alla sjálf-smelli

Með því að virkja lásinn verður hlé á sjálf-smellum þar til það verður virkjað aftur með því að ýta á sama hnapp.



Fleiri hnappar

Sýnir fleiri hnappa (t.d. stærðfræðihnappa) og sérstakar skipanir



Word stjakhnappur

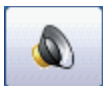
Breytir síðasta orði í hástafi/lágstafi



Breyta orðabók/Breyta tungumáli

Breyta tungumálinu tímabundið

Samsvarandi hnappar, orðabók og talgervill verða sett í samræmi við nývalið tungumál. Röddin sem óskað er eftir verður að vera valin í stillingarglugganum (aðeins gerlegt í "lúxus" útgáfu).



Tímabundið kveikt/slökkt á útvarps úttaki



Enter (og tala síðustu setningu)

MÚSASTILLA (Aðeins möguleg í "Smella" og "Lúxus" útgáfum)

Ef þú átt í erfiðleikum með því að ýta á hefðbundna músarhnappa geturðu virkjað músasmelli með **OnScreenKeys**.

Taktu smá stund til að íhuga hvaða músasmelli þú þarft að nota (t.d. einfaldur smellur, tvísmellur, hægri smellur eða draga og detta smellur)..

Til dæmis þegar verið er að opna skrá af skjáborði þarftu að tvísmella. Veldu þann músarsmell sem við á (sjá hér að neðan) og færðu músarbendilin til þess staðar þar sem á að smella. Eftir stutta stund verður sjálfkrafa tvísmellt á þeim stað.



Smellur á þennan hnapp opnar valmöguleika músarhnappa:



Yfirsýn yfir mögulega músasmelli:



Vinstri smellur (Einfaldur smellur)



Tvísmellur



Hægri smellur



Draga og falla



Hætta smellivirkni og loka músarvalmöguleikum

Útjaðrar músasmella (t.d. snertinæmni, radíus, skjálftapól o.þ.h.) er hægt að breyta í stillingarglugganum.

ÁVARPS ÚTTAK (Aðeins í "Lúxus" útgáfu)

Hægt er að kveikja/slökkva á ávarps úttaki með því að ýta á eftirfarandi hnapp:



Það ræðst á núverandi stöðu hvert eftirfarandi táknmynda verður sýnt:



Slökkt á ávarps úttaki



Kveikt á ávarps úttaki



Ávarps úttak ekki í boði vegna villu.



Raddgervillinn er ekki til tækur í þeirri útgáfu sem þú hefur fest kaup á.

Ef ávarps úttakið er virkt mun sérhver skrifuð lína vera send til raddgervils þegar ýtt er á Enter.

Ef ýtt er aftur á vendihnapp verður síðasta setning lesin upp aftur.

Þú getur stillt **OnScreenKeys** þannig að hvert orð sé sagt um leið og það er skrifað.

Hægt er að velja tölvuröddina sem **OnScreenKeys** notar í stillingarglugganum.

Ef þú tjáir þig á mörgum tungumálum geturðu valið musmandi rödd fyrir hvert tungumál.

ORÐASAMBÖND

Orðasamband er setning sem er oft notuð, t.d. þitt eigið nafn eða heimilisfang o.þ.h.

Hægt er að setja upp allt að 10 orðasamböndum í **OnScreenKeys**

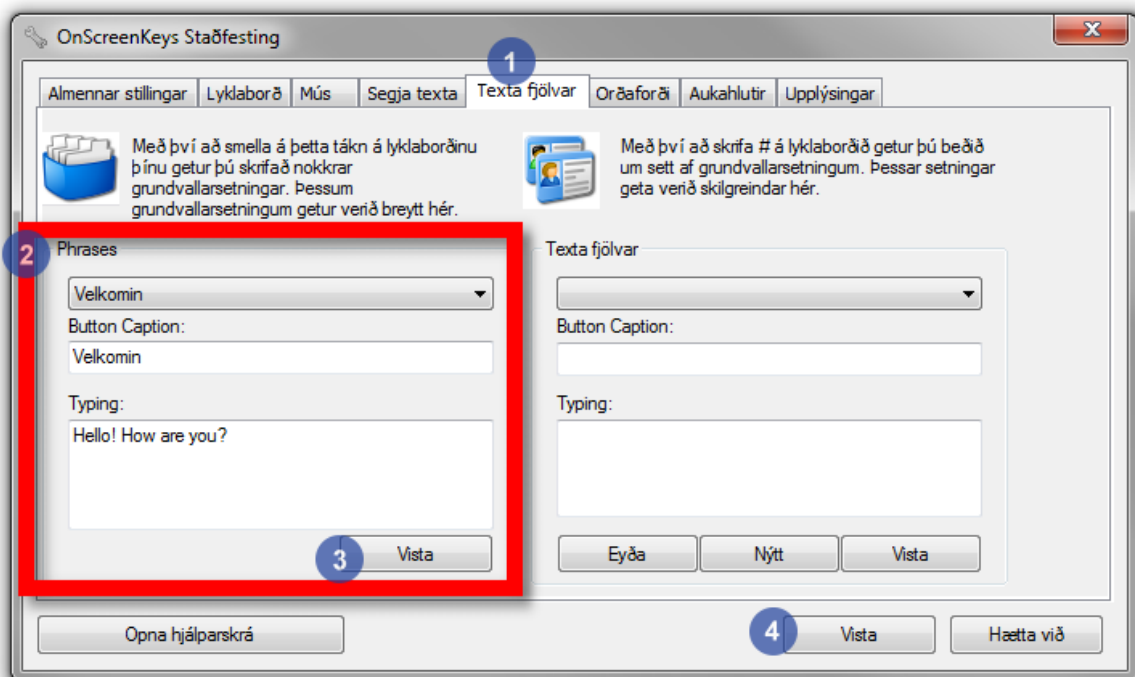
Setja upp orðasamband:

Opnaðu stillingargluggann og veldu þar flipann "Textaminni".

Veldu orðasambandið af lista af mögulegum orðasamböndum, endurnefndu það ef þú vilt og sett inn þann texta sem þú vilt setja inn.

Eftir það skaltu smella á **Vista** hnappinn sem er staðsettur fyrir neðan orðasambandið sem hefur verið breytt. Þú getur þá haldið áfram og breytt öðru orðasambandi.

Þegar þú hefur lokið við að breyta orðasamböndum, smelltu á "vista" í stillingarglugganum.



Skrifa orðasambönd:



Smelltu á pappírskassa hnappinn.

Sérhannað orðasamband þitt mun nú birtast í orðatökkunum.

Smelltu á einn af tökkunum til að láta skrifa textann sem er þar undir.

TEXTAMINNI

Með hjálp frá textaminni er hægt að setja inn óendanlegan fjölda af setningum.

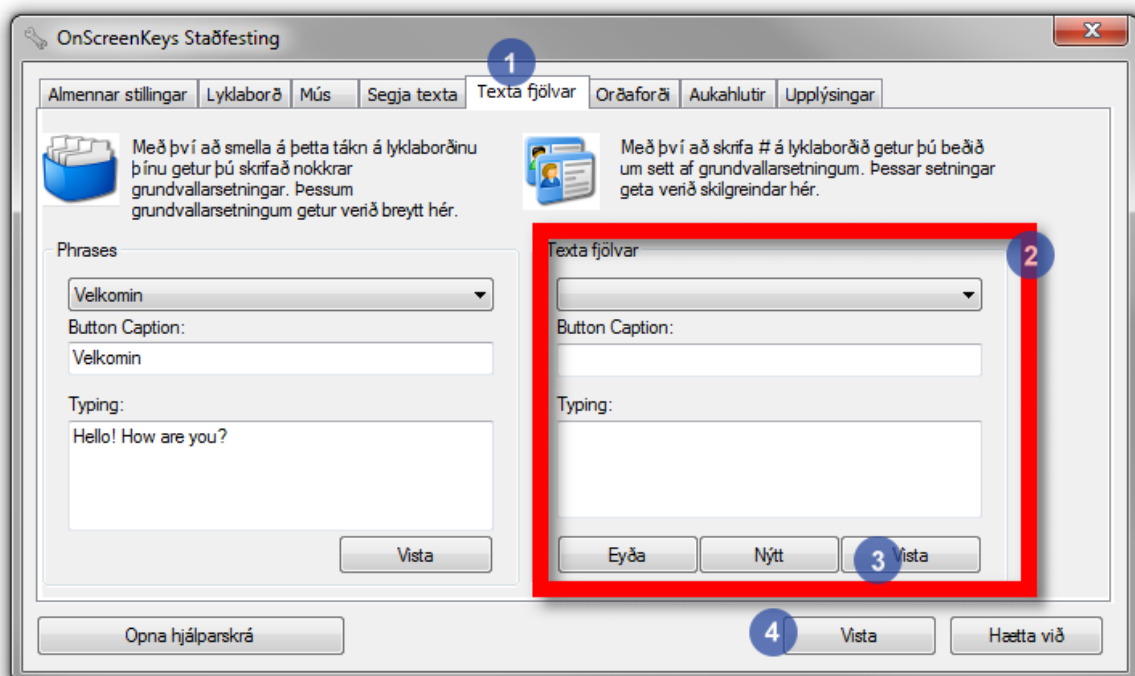
Ráðlagt er að notast við stöðugt nafnaskema þar sem þú þarft að skírskota til textans síðar með nafni þeirra.

Að skapa textaminni:

Opnaðu stillingargluggann og veldu flipann "Textaminni".

Smelltu á "Nýtt" takkann í svæðinu til hægri, að því loknu skaltu skrifa nafn og þann texta sem á að skrifa.

Eftir að skaltu smella á **Nýtt** hnappinn. Þú getur nú skrifað inn nýjar setningar.



Skírskota til textaminni:

Veldu númeramerkið (#) á lyklaborðinu.

Ef númeramerkið er ekki sjáanlegt skaltu smella á Shift lykilinn.

Byrjaðu á að skrifa inn nafn textaminnis þar til það birtist í einum af 10 orðaspátökkunum.

Veldu þann orðaspátakka sem við á til að skrifa þann texta.

Ef ekkert textaminni (Textaminni byrja á númeramerki(#)) er sýnilegt í orðaspátakka eru enn stafir í biðminni. Í tilfalli sem slíku er rétt að smella fyrst á Enter, síðan á númeramerkið og byrja svo frá byrjun.

STUÐNINGUR

Stuðningur er fáanlefur í gegnum dreyfingaraðila þinn eða beint frá framleiðendum:

tom weber software
Damaschkestr. 18
64297 Darmstadt
Þýskaland

S.: 0049 - 0160-93277241
mail@onscreenkeys.com

UPPFÆRSLUR

Þessi vefsíða útvegar reglulega fréttir um ókeypis uppfærslur og nýja eiginleika:

<http://www.onscreenkeys.com>

GAGNRÝNI OG UPPÁSTUNGUR:

Við viljum endilega heyra ef þig langar að segja okkur frá hvernig hugbúnaðinn hentar ekki fullkomnlega að þínum þörfum eða ef þú hefur einhverjar uppástungur um hvernig við getum bætt **OnScreenKeys**.

Vinsamlegast skrifaðu tölvupóst til

mail@onscreenkeys.com

ATHUGASEMD DREIFINGARAÐILA

Dreifingaraðili/ráðgjafi þinn: