

ONSCREENKEYS 5

Windows XP[®] / Windows Vista[®] / Windows 7[®] / Windows 8[®] / Windows 10[®]

Descrizione del prodotto

Questo elegante e tastiera a schermo con funzioni virtuali, clic del mouse e di sintesi vocale consente la digitazione rapida e lavorare con il computer, anche se la tastiera hardware o il mouse del computer non possono essere o solo in parte utilizzati.

OnScreenKeys può essere utilizzato per digitare in qualsiasi applicazione, sia esso un software di elaborazione testi, un foglio di calcolo, un software di posta elettronica o un browser internet.

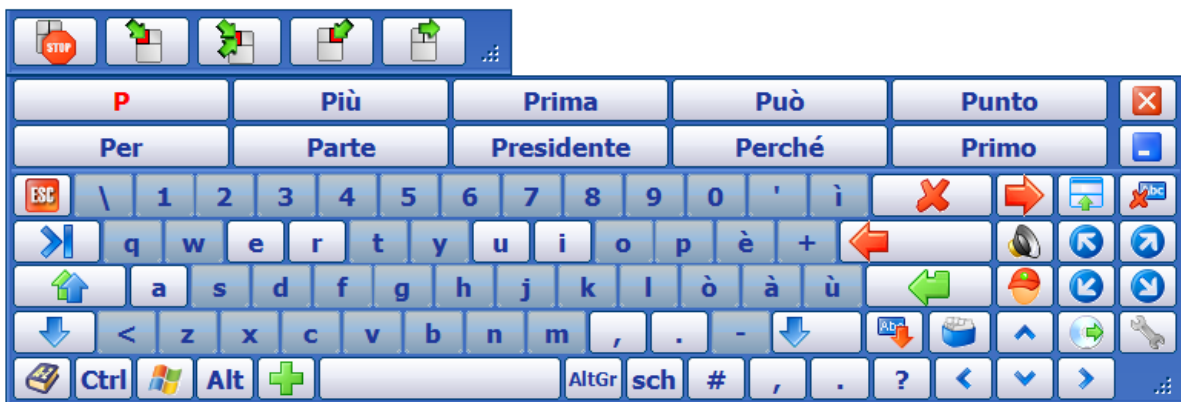
OnScreenKeys è spesso utilizzato sui sistemi touch-screen o in combinazione con l'eye tracker, il mouse per la testa e molti altri dispositivi di input alternativi..

Parametri come la dimensione della tastiera e la velocità di battitura possono essere liberamente modificati. Macro e frasi di testo personalizzato rendono la digitazione molto più facile.

OnScreenKeys contiene più di 40 lingue e consente di cambiare rapidamente la lingua in modo tale che anche testi in lingua straniera possono essere rapidamente digitati e essere pronunciati dalla voce del computer.

OnScreenKeys utilizza le voci di sistema installate e consente anche il collegamento a qualunque altra voce SAPI.

Disponibile solo nella versione "Deluxe"



Grazie

Caro utente !

Grazie per aver scelto **OnScreenKeys**.

Abbiamo fatto del nostro meglio per creare un programma efficace e facile da usare per voi.

OnScreenKeys è stato arricchito di nuove funzionalità. Gli aggiornamenti possono essere scaricati dal nostro sito web.

Noi ci auguriamo che il nostro prodotto rispecchi le tue aspettative.

Se hai delle domande, ci puoi raggiungere...

...per telefono: 0049 - (0)160 - 93 27 72 41

...per e-mail: mail@tomweber-software.com

Spero tanto che vi divertiate a provare questo software.

Tom Weber

Attivazione del prodotto

Dopo i 60 giorni del periodo di prova è necessaria l'attivazione del software.

Per attivare il software, dovrai avere la ProductKey che potrai trovare nella prossima pagina come la InstallationKey che è generata individualmente ad ogni installazione del software. Questo significa che il prodotto può essere attivato solo dopo che è stato installato.

Seguire per l'attivazione di **OnScreenKeys** :

- 1** Installa **OnScreenKeys** sul tuo computer e dopo avviare l'applicazione.
- 2** Selezionare l'opzione **Ho comprato il programma e voglio attivarlo ora..**
Dopo cliccare il bottone **Ok**.
- 3**
 - a)** Se il tuo computer è collegato all'internet , inserisci la Chiave del Prodotto nella casella .Dopo , clicca il bottone **Attivi adesso online**. Fatto questo seguire le istruzioni sullo schermo.
 - b)** Se il tuo computer è collegato all'internet, cliccare il bottone **Attivare senza connessione internet** e seguire le istruzioni sullo schermo.

La tua ProductKey

La tua ProductKey è:

INSTALLAZIONE

Se **OnScreenKeys** è stato rilasciato su CD, inseritelo nella vostra unità CD-ROM. L'installazione si avvierà automaticamente.

Se l'installazione da CD non parte automaticamente, **osksetup.exe** che si trova sul CD deve essere avviato manualmente.

INTRODUZIONE

Il programma **OnScreenKeys** è un aiuto alla scrittura e alla comunicazione per le persone che non sono in grado di usare la tastiera o il mouse del computer.

Il software clicca automaticamente i tasti e i pulsanti del mouse per l'utente. L'utente deve semplicemente spostare il puntatore del mouse fino al tasto desiderato che sarà attivato automaticamente dopo un certo tempo di attesa.

OnScreenKeys è sempre visualizzato in cima alle finestre in modo che si possa inviare il testo a qualsiasi altra finestra (per esempio un software di elaborazione testi, un browser internet, ecc.).

Nelle versioni "Click" e "Deluxe" **OnScreenKeys** fornisce una funzione di clic del mouse che può essere eseguita anche sopra la tastiera.

La versione "Deluxe" di **OnScreenKeys** offre una opzione di voce digitalizzata attraverso la quale il testo inserito può essere emesso dagli altoparlanti del computer. L'integrazione di qualsiasi voci sintetizzata che rispetti lo standard SAPI è facilmente realizzabile.

PRIMA ESECUZIONE

Per avviare il programma, clicca sull'icona "**OnScreenKeys**" del tuo desktop, o selezionalo nel gruppo programmi "**OnScreenKeys**" nel menu Start.

Il software rileva automaticamente la lingua della vostra versione di Windows® e si configura di conseguenza.

Potete scegliere una lingua diversa e modificare molti parametri nella finestra di configurazione. Potete aprire la finestra di configurazione cliccando sul pulsante Impostazioni nella tastiera sullo schermo.



FUNZIONALITA' DI BASE

Per scrivere con **OnScreenKeys** (proprio come quando si digita con una normale tastiera per computer), deve essere aperta una finestra di testo, e il cursore lampeggiante deve essere visibile in quella finestra.

All'avvio del programma, un editor di testo si aprirà automaticamente.
Potete disattivare questa funzione nella finestra di configurazione o scegliere un altro editor di testo.

Per attivare i tasti della tastiera sullo schermo, non dovete fare e altro che spostare il puntatore del mouse sul tasto desiderato e tenerlo lì per un po'. La chiave verrà automaticamente selezionata dopo un certo periodo di tempo.

Nella finestra di configurazione si può disattivare questa funzione di auto-click o modificare il tempo di permanenza.

Autocompletamento delle parole e predizione delle parole
OnScreenKeys fornisce un doppio tipo di supporto veloce:

> Auto completamento delle parole: non appena avrete digitato la prima lettera di una nuova parola, dei suggerimenti saranno mostrati nei 10 pulsanti che si possono cliccare.

> Suggerimento parola successiva: non appena è stata completata una parola, le 10 parole più probabili saranno visualizzate.

Adattamento stile di scrittura

OnScreenKeys fornisce di default un dizionario completo. Inoltre, il software impara le nuove parole e le nuove frasi quando sono digitate, e si adatta al vostro stile di scrittura.

Inoltre, i documenti personali e le lettere possono essere importati in modo da rendere il software adattabile al vostro stile di scrittura ancora più velocemente.

Frase e macro di testo

È possibile scrivere brevi frasi o interi paragrafi che avete memorizzato in precedenza, cliccando su un pulsante.

Ulteriori informazioni su questo argomento si possono trovare nelle pagine seguenti.

Parlato (disponibile solo nella versione "Deluxe")

A sintesi vocale attivata ogni frase digitata verrà pronunciata premendo il tasto Invio. Se il tasto Invio viene premuto di nuovo, l'ultima frase verrà ripetuta ancora una volta.

Potete configurare **OnScreenKeys** in modo tale che ogni parola sia pronunciata immediatamente dopo che è stata inserita.

Avvio automatico

Potete fare in modo che **OnScreenKeys** sia avviato automaticamente all'avvio di Windows®.

Questa opzione può essere attivata o disattivata nella finestra di configurazione della scheda "Extra".

DIFFERENZE RISPETTO ALLA TASTIERA REALE

Questa è una panoramica sui tasti e sulle funzionalità non presenti sulla normale tastiera per computer:



Eliminare la lettera

Cancella l'ultima lettera



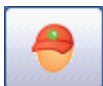
Cancella parola

Cancella l'ultima parola



Configurazione generale

Apri la finestra di configurazione



Pausa clic

Disattivazione temporanea dell'auto-click

Attivando il blocco, la funzione Auto-Click verrà sospesa fino a quando non verrà nuovamente attivata con un clic sullo stesso pulsante.



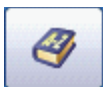
Tasti aggiuntivi

Mostra altri tasti (ad esempio chiavi matematiche) e comandi speciali



Tasto cambia maiuscola

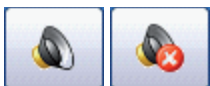
Trasforma il maiuscolo della prima lettera dell'ultima parola digitata



Cambio dizionario / cambio lingua

Cambia la lingua temporaneamente

I tasti corrispondenti, il dizionario e la voce del computer saranno impostati in base alla lingua appena selezionata. La voce desiderata deve anzitutto essere selezionata nella finestra di configurazione (disponibile solo nella versione "Deluxe").



Attiva/Disattiva temporaneamente la sintesi vocale



Invio (e pronuncia l'ultima frase)

Barra del mouse (disponibile solo nelle versioni "Click" e "Deluxe")

Se avete problemi a premere i normali pulsanti del mouse, potete emulare il clic del mouse con **OnScreenKeys**.

Pensate un attimo di quale clic del mouse avrete bisogno (ad esempio clic singolo, doppio clic, clic destro o Drag & Drop)..

Ad esempio per aprire un file sul desktop, è necessario fare un doppio clic. Selezionate il clic del mouse appropriato (vedi sotto), e muovete il puntatore del mouse nella posizione in cui il clic dovrebbe essere eseguito. Dopo breve tempo il clic del mouse verrà automaticamente eseguito in quella posizione.



Un click su questo pulsante apre la barra dei pulsanti del mouse:



Panoramica del tipo di click del mouse:



Click sinistro (click semplice)



Doppio click



Click destro



Trascina e lascia



Uscita dalle funzioni di click e chiusura della barra dei pulsanti del mouse

I parametri per il click del mouse (es. tolleranza del movimento, raggio, tolleranza del tremore) possono essere sistemati nella finestra di configurazione

SINTESI VOCALE (solo per la versione "Deluxe")

La sintesi vocale può essere attivata / disattivata con un clic sul seguente pulsante:



A seconda dello stato attuale, una delle seguenti icone verrà visualizzata:



Sintesi vocale disattivata



Sintesi vocale attivata



Sintesi vocale non disponibile a causa di un errore



L'output vocale non è disponibile nella versione che hai acquistato.

Se la funzione di sintesi vocale è attivata, ogni linea inserita verrà inviata al sintetizzatore vocale quando viene premuto il tasto invio.

Se il tasto Invio viene premuto di nuovo, l'ultima frase sarà ripetuta un'altra volta.

Potete configurare **OnScreenKeys** in modo tale che ogni parola sia pronunciata immediatamente dopo che è stata inserita.

La voce del computer che **OnScreenKeys** userà può essere selezionata nella configurazione della finestra.

Se conoscete diverse lingue, potete selezionare una voce diversa per ogni lingua.

FRASI

Una frase è un modulo di testo che viene utilizzato di frequente, ad esempio il proprio nome e indirizzo, ecc.

Si possono impostare fino a 10 frasi in **OnScreenKeys**

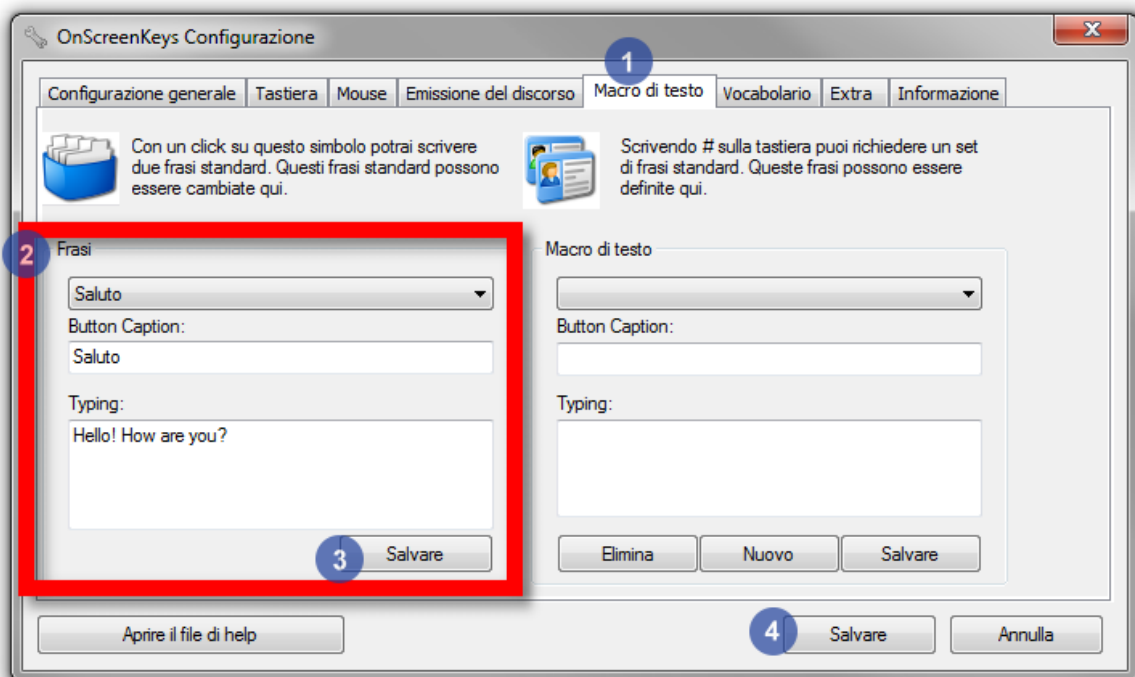
Impostazione frasi:

Apri la finestra della configurazione, e clicca il tab "Testo macro".

Seleziona una frase dalla lista di frasi disponibili, rinominarla se lo si desidera, e sostituire il testo con un testo a vostra scelta.

Poi, cliccare il pulsante "**Salvare**" che si trova sotto la frase appena modificata.
Si può proseguire con la modifica di un'altra frase.

Quando hai terminato di editare la frase, clicca sul pulsante "Salva" nella finestra della configurazione.



Scrivi la frase:



Cliccare il pulsante della casella della carta.

La frase personalizzata apparirà nelle parole dei pulsanti.

Clicca uno dei pulsanti per avere il suo testo scritto.

Testo delle macro

Con l'aiuto della funzione di testo delle macro possono essere scritti un numero infinito di paragrafi.

Una consistente nominazione di schema è raccomandata perchè avrai bisogno di invocare il testo scritto in precedenza dalla loro nominazione.

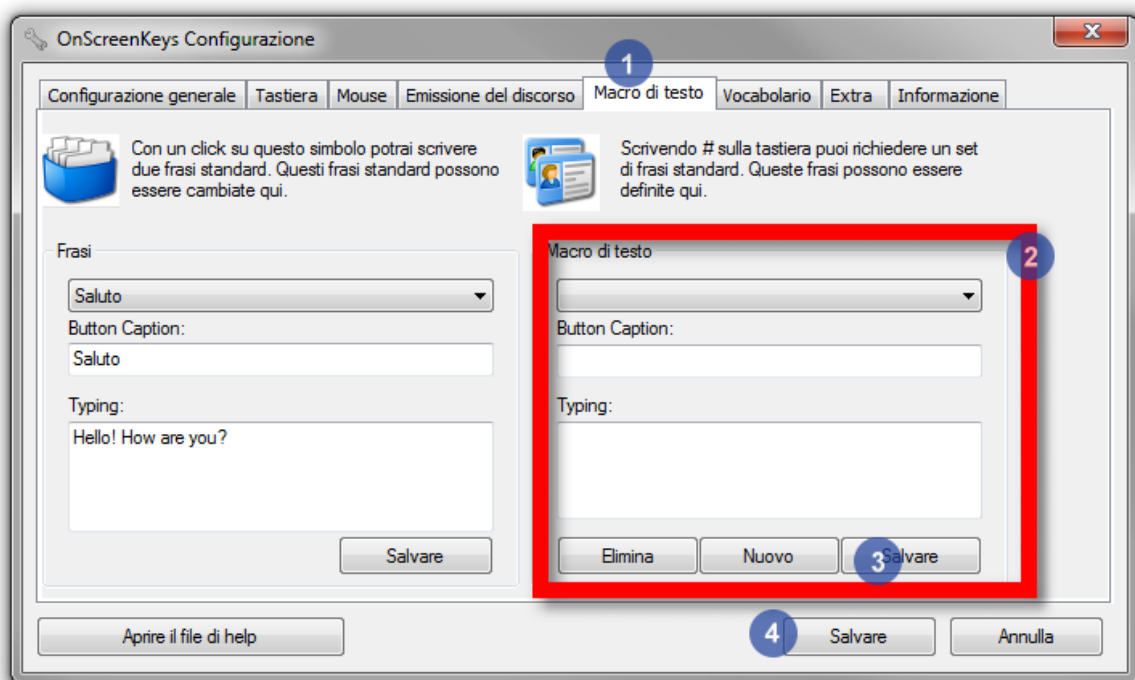
Creazione testo macro:

Apri la finestra di configurazione e clicca il tab "Testo Macro".

Clicca il pulsante "Nuovo" nell'area a destra, quindi inserisci un nome e il che potrà essere scritto dopo.

Dopo cliccare il bottone **Nuovo**.

Ora puoi inserire nuovi paragrafi.



Invazione testo macro:

Clicca il simbolo del cancelletto (#) sulla tastiera.

Se il simbolo del cancelletto non è visibile, clicca il tasto SHIFT.

Inizia scrivendo il nome del testo della macro finchè non si vede in una delle 10 parole dei pulsanti.

Clicca la parola appropriata del pulsante per avere salvato il testo scritto.

Se non c'è il test della macro (i testi delle macr devono iniziare con il cancelletto (#)) verrà mostrato il testo del pulsante, le lettere saranno ancora nel buffer. In questo caso si dicca il tasto Invio prima, poi si dicca il cancelletto, e si ricominci a ancora.

Supporto

Il supporto è fornito dal tuo distributore o direttamente da queste procedure:

tom weber software
Damaschkestr. 18
64297 Darmstadt
Germania

Tel.: 0049 - 0160-93277241
mail@onscreenkeys.com

Aggiornamenti

Questo sito web fornisce notizie periodiche circa gli aggiornamenti gratuiti e le nuove funzionalità:

<http://www.onscreenkeys.com>

Critiche e suggerimenti

Noi saremmo grati se ci dirai qualcosa circa il nostro software se non incontra perfettamente le tue esigenze o se tu hai dei suggerimenti su come migliorare il prodotto **OnScreenKeys**.

Scrivi una email a

mail@onscreenkeys.com

Note del distributore

Il tuo Consulente / distributore: