

ONSCREENKEYS **5**

Windows XP[®] / Windows Vista[®] / Windows 7[®] / Windows 8[®] / Windows 10[®]

製品説明

仮想マウスクリックの機能と音声出力を備えたこのスマートオンスクリーンキーボードを素早くタイピングとハードウェアキーボードまたはコンピュータ・マウスがまたは一部のみで使用することができない場合でも、コンピュータでの作業を可能にします。

\u003c製品\u003eがテキスト処理ソフト、表計算ソフト、電子メールソフトまたはインターネットブラウザである、任意のアプリケーションに入力するために使用することができます。

\u003c製品\u003eは、多くの場合、タッチスクリーンシステムまたはアイトラッカー、ヘッドマウスを置いおよび他の多くの代替入力デバイスと組み合わせて使用されます。 .

キーボードのサイズおよび動作速度としてインポートパラメータを自由に調整することができます。テキストマクロとパーソナライズフレーズがはるかに簡単に入力してください。

\u003c製品名\u003eは、40以上の言語が含まれ、さらには外国語のテキストを迅速に入力することができ、コンピュータの音声で読み上げられるように、迅速な言語の変更を可能にします。

\u003c製品名\u003eは、インストールされたシステムの音声を使用し、また他のSAPIの音声に接続することができます。

唯一の「デラックス」バージョンで利用可能 Deluxe\



ありがとうございました

親愛なるユーザー！

\u003c製品名\u003eを選択するためのありがとうございました。

私たちはあなたのための効果的かつ操作がまだ簡単にプログラムを作成するために我々は非常に最善を試してみました。

\u003c製品名\u003eは着実に改善されています。アップデートは、当社のウェブサイトからダウンロードすることができます。

私たちは、私たちの製品はあなたの期待を満たしていることを願っています。

何か質問がある場合は、私たちに到達することができます...

... 電話で： 0049 - (0)160 - 93 27 72 41

... メールで： mail@tomweber-software.com

私は、ソフトウェアを試しにあなたに多くの楽しみを願っています。

Tom Weber

プロダクトアクティベーション

ソフトウェアを起動させる60日間の試用期間後に必要です。

ソフトウェアを有効にするには、次のページで見つけることができるのProductKeyだけでなく、ソフトウェアをinstallingで個別に生成されますInstallationKeyが必要になります。これは、インストールされた後の製品にのみ活性化され得ることを意味します。

\u003c製品名\u003e有効にするには以下のように実行します。

- 1 お使いのコンピュータに\u003c製品\u003eをインストールし、ソフトウェアを起動します。
- 2 「\u003cオプション名\u003e」 オプションを選択します。 \u003cOPTIONNAME\u003e
その後、「\u003cBUTTONNAME\u003e」 ボタンをクリックします。
\u003cBUTTONNAME\u003e
- 3 a) お使いのコンピュータがインターネットに接続されている場合は、該当するテキストボックスにあなたのProductKeyを入力してください。その後、「\u003cBUTTONNAME\u003e」 ボタンをクリックします。 \u003cBUTTONNAME\u003e
その後、画面の指示に従ってください。

b) お使いのコンピュータがインターネットに接続されている場合は、
「\u003cBUTTONNAME\u003e」 ボタンをクリックし、画面の指示に従ってください。
\u003cBUTTONNAME\u003e

あなたの ProductKey

あなたの ProductKey です:

インストール

\u003c製品\u003e CDで配布された場合は、コンピュータのCD-ROMドライブに入れます。インストールが自動的に開始されます。

CDからのインストールが自動的に開始されない場合は、\u003cPRODUCTFILENAMEEXE\u003e CDに収録されているが、手動で起動する必要があります。

導入

ソフトウェアは、\u003c製品名\u003eの一般的なハードウェアキーボードやコンピュータのマウスを使用することができない人々のためのタイピングとコミュニケーション援助です。

ソフトウェアは自動的にユーザーのためのキーやマウスボタンのクリックを行います。ユーザーは、単にその後、一定の滞留時間後に自動的にトリガされます希望のキーにマウスポインタを移動する必要があります。

あなたが他のウィンドウにテキストを送ることができるように、\u003c製品名\u003eは、常に他のウィンドウの上に示されている（電子。グラム。テキスト処理ソフトウェア、インターネットブラウザ、など）。

「クリック」と「デラックス」バージョンの\u003c製品名\u003eで、マウスのクリックがあっても、キーボードを越えて実行することが可能なマウスクリックの機能を提供します。 Click\ Deluxe\

\u003c製品名\u003eの「デラックス」バージョンは、コンピュータの拡声器によって出力することができるテキストを入力する介してコンピュータの音声通話オプションを提供します。 Deluxe\ SAPI規格に準拠した任意のコンピュータ音声の統合が容易に可能です。

FIRST START

ソフトウェアを起動するには、デスクトップ上のアイコンを「\u003c製品名\u003e」をクリックするか、「\u003c製品名\u003e \ To start the software, click the icon \ on your desktop, or invoke it from the program group \ in the start menu.

ソフトウェアが自動的にあなたのWindows®バージョンの言語を検出し、それに応じて自動的に設定されます。

あなたは、設定ウィンドウで、別の言語だけでなく、編集、多くのパラメータを選択することができます。あなたは、オンスクリーンキーボードの設定ボタンをクリックして設定ウィンドウを開くことができます。



基本概

(普通のコンピュータのキーボードで入力するときのように) \u003c製品名\u003eと入力するテキストウィンドウが開いている必要があり、点滅カーソルがそのウィンドウに表示されるようにニーズがあります。

プログラムの開始時に、テキストエディタが自動的に開かれます。
あなたは、設定ウィンドウでこの機能を非アクティブまたは別のテキストエディタを選択することができます。

オンスクリーンキーボード上のキーをトリガするには、単に目的のキーの上にマウスポインタを移動し、しばらくそこにそれを維持する必要があります。キーは自動的に一定の滞留時間後にクリックされます。

設定ウィンドウでは、この自動クリック機能をディアクティブまたは滞留時間を変更することができます。

Wordの自動補完や単語予測

\u003c製品名\u003eダブルクリックタイプのサポートを提供します。

>Wordの自動補完：とすぐに新しい単語の最初の文字を入力したように、単語提案は、あなたがクリックすることによって入力することがあり10ワードのボタンに表示されます。

>次-ワード提案：できるだけ早くあなたが一つの単語を完成として、10の最も可能性の高い次の単語が表示されます。

ライティングスタイルへの適応性

\u003c製品名\u003eデフォルトでは総合的な辞書を提供します。さらに、ソフトウェアは、あなたがそれらを入力するように、新しい単語や文章を学習し、あなたの文章のスタイルに採用しています。

また、個人的な書類や手紙は、ソフトウェアがあっても迅速にあなたの文章のスタイルに適応させるためにインポートすることができます。

フレーズやテキストマクロ

あなたがボタンをクリックすることにより、以前に保存した短いフレーズや段落全体を書き込むことができます。

このトピックの詳細については以下のページに記載されています。

スピーキング (のみ「デラックス」バージョンで利用可能) Deluxe\

Activated音声出力では、各入力された文章は、Enterキーを押しで話されます。Enterキーを再度押すと、最後の文は再び語られます。

各単語は、それを入力した後、すぐに話されているようにするには、\u003c製品名\u003eを構成することができます。

自動起動

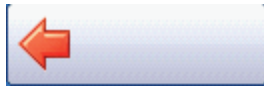
あなたが\u003c製品名\u003eは自動的にWindows®ので起動していてもよいです。

このオプションは、タブ「エクストラ」に設定ウィンドウで活性化またはdeactivatedすることができます。

Extras\

ハードウェアキーボードとの違い

これは、通常のハードウェアコンピュータのキーボード上で発見されるされていないキーや機能についての概要です。



キーを削除します。

最後のキーを削除します。



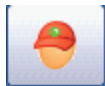
Wordを削除

最後の単語を削除します



基本設定

設定ウィンドウを開きます。



クリックして、一時停止

一時的に自動クリックを無効にします

それは同じボタンをクリックすることによって再び活性化されるまで、ロックをトリガすることによって、自動クリック機能が一時停止されます。



拡張キー

さらにキー（電子。グラム。数学的なキー）と特別なコマンドを表示します



ワードシフトキー

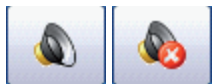
最後に型指定された単語のケースを変更します



変更辞書/言語の変更

一時的に言語を変更します

対応するキーは、辞書やコンピュータの声は、新たに選択した言語に応じて設定されます。希望する声（唯一の「デラックス」バージョンで利用可能）最初の設定ウィンドウで選択する必要があります。Deluxe\



一時的に無効/有効音声出力端子



入力します（と最後の文を話します）

MOUSE (「クリック」で利用できると「デラックス」バージョンのみ) BAR Click\ Deluxe\

あなたは、通常のコンピュータのマウスのボタンを押下する問題がある場合は、\u003c製品名\u003eでマウスクリックをエミュレートすることができます。

あなたが行う必要がありますクリックするマウスについて考える瞬間乗りの (e. グラム。簡単なクリック、ダブルクリック、右クリック、またはドラッグ&クリックをドロップします) 。

たとえば、デスクトップ上のファイルを開くために、あなたはダブルクリックを行う必要があります。適切なマウスクリックを選択します (下記参照)、およびクリックが行われるべき場所にマウスポインタを移動します。ショート後のマウスクリックは、自動的にその場所で行うことにします。



このボタンをクリックすると、マウスのボタンバーを開きます：



マウスのクリックタイプの概要：



左クリック (クリックするだけ)



ダブルクリック



右クリック



ドラッグドロップ



機能&クローズマウスボタンバーをクリックして終了します

マウスクリックのパラメータ (E. グラム。運動耐性、半径、振戦公差等) 設定ウィンドウで調整することができます。

音声出力（「デラックス」バージョンのみ） Deluxe\

音声出力は、以下のボタンをクリックすることにより、有効/無効にすることができます。



現在の状況に応じて次のいずれかのアイコンが表示されます。



音声出力は無効に



音声出力がアクティブに



エラーによる音声出力は使用できません



音声出力は、購入したバージョンでは使用できません。

音声出力機能を有効にすると入力キーがトリガーされたときに、すべての入力されたラインは、音声エンジンに送られます。

Returnキーを再度押すと、最後の文は再び話されます。

各単語は、それを入力した後、すぐに話されているようにするには、\u003c製品名\u003eを構成することができます。

\u003c製品名\u003e使用するコンピュータの音声は、設定ウィンドウで選択することができます。

あなたが複数の言語で通信する場合は、言語ごとに異なる音声を選択することができます。

フレーズ

フレーズが頻繁に使用されるテキストモジュール、電子です。 グラム。 自分の名前や住所など
最大10フレーズは\PRODUCTNAME\OSK\に設定することができます

フレーズを設定します：

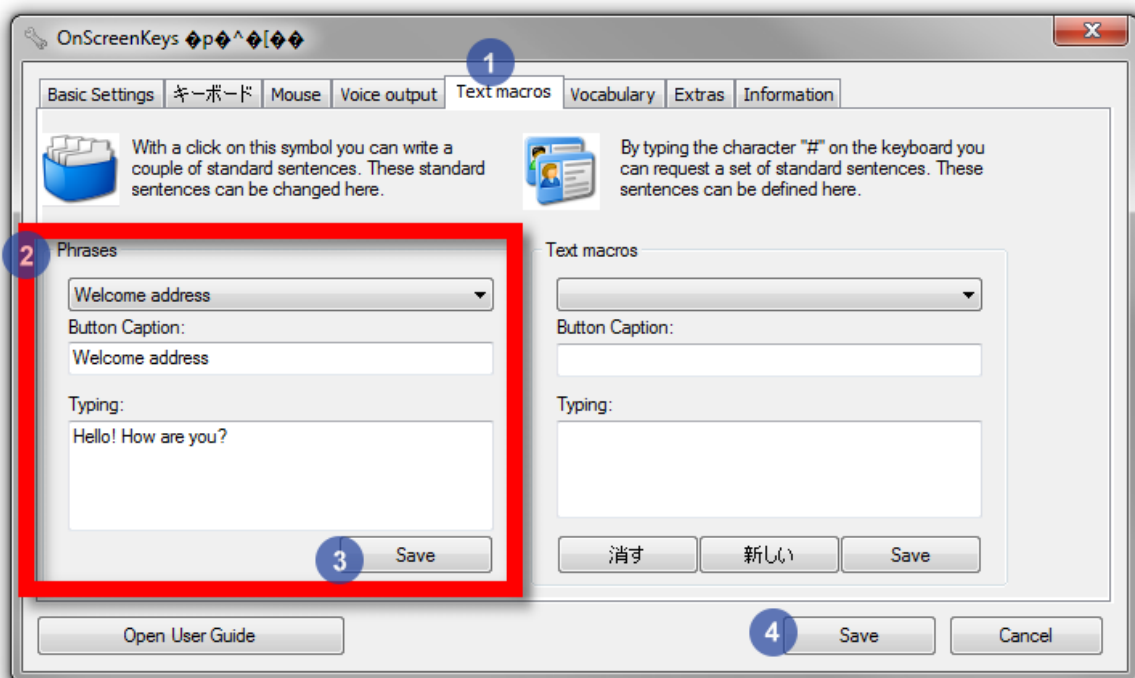
設定ウィンドウを開き、タブ「テキストマクロ」をクリックします。 Text Macros\

利用可能なフレーズのリストからフレーズを選択し、必要であれば、それを名前を変更し、お好みのテキストにテキストを置き換えます。

その後、ちょうど編集されたフレーズの下に配置されている「\BUTTONNAME\」ボタンをクリックします。 \BUTTONNAME\

その後、別のフレーズを編集して進めることができます。

あなたがフレーズの編集を完了したら、設定ウィンドウ「保存」ボタンをクリックします。 Save\



フレーズを入力します：



カードボックスボタンをクリックします。

あなたのカスタマイズされたフレーズは、現在ワードボタンに表示されます。

その基本となるテキストが書かれているために、いずれかのボタンをクリックしてください。

Text マクロ

テキストマクロ機能の助けによって、段落の無限の数が書き込まれてもよいです。

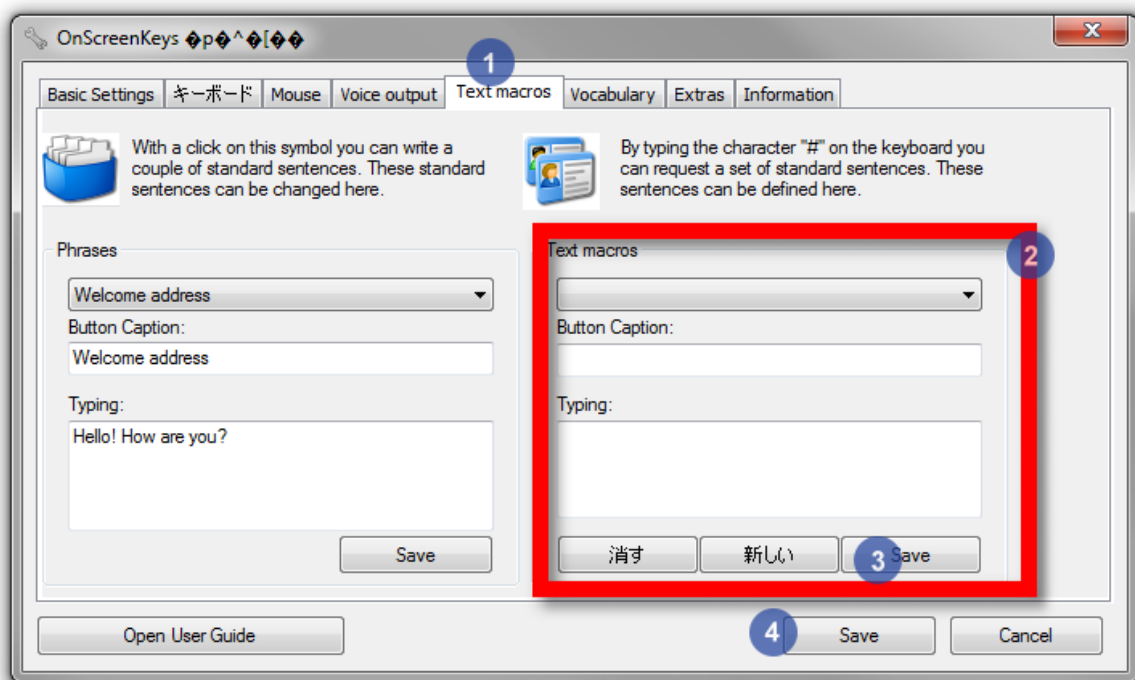
あなたはそれらのネーミング・により、後にプレ書かれたテキストを起動する必要がありますので、一貫した命名スキームが推奨されます。

テキストマクロを作成：

設定ウィンドウを開き、タブ「テキストマクロ」をクリックします。 Text Macros\

右側の領域にある「新規」ボタンをクリックし、名前と後で書かれるべきテキストを入力します。 New\

その後、「\u003cBUTTONNAME\u003e」ボタンをクリックします。 \u003cBUTTONNAME\u003e\ これで、新しい段落を入力することができます。



テキストマクロの呼び出し：

キーボード上のシャープ記号（#）をクリックします。
シャープ記号が表示されていない場合は、Shiftキーをクリックします。

それは10単語予測のいずれかのボタンに表示されるまでテキストマクロの名前を入力して開始します。

保存されたテキストが書き出さ持つように適切な単語予測ボタンをクリックします。

何のテキストマクロは（テキストマクロすべてがシャープ記号（#）で始まる）単語予測ボタンに表示されていない場合、バッファ内の文字が残っています。このような場合には、その後、最初のEnterキーをクリックして、シャープ記号をクリックして、もう一度最初から開始します。

サポート

サポートは代理店によって直接生産者から提供されています。

tom weber software
Damaschkestr. 18
64297 Darmstadt
ドイツ

電話 : 0049 - 0160-93277241
mail@onscreenkeys.com

アップデート

このウェブサイトでは無料のアップデートや新機能についての定期的なニュースを提供しています。

<http://www.onscreenkeys.com>

批判や提案

当社のソフトウェアについて何かが完全にあなたのニーズを満たしていない場合や、\u003c製品名\u003eを改善する方法上の任意の提案がある場合は、私たちに教えている場合我々は喜んでいるだろう。

にメールをお送りください

mail@onscreenkeys.com

ディストリビューターNOTE

あなたの顧問/販売代理店 :