

ONSCREENKEYS **5**

Windows XP[®] / Windows Vista[®] / Windows 7[®] / Windows 8[®] / Windows 10[®]

პროდუქტის აღწერა

ეს ჭკვიანი ეკრანზე კლავიატურის ვირტუალური მაუსის დაწკაპუნებით თვისებები და სიტყვის გამომავალი საშუალებას იძლევა სწრაფად აკრეფის და სამუშაო კომპიუტერი თუ ტექნიკა კლავიატურა ან კომპიუტერის მაუსი ვერ ან მხოლოდ ნაწილად უნდა იქნას გამოყენებული.

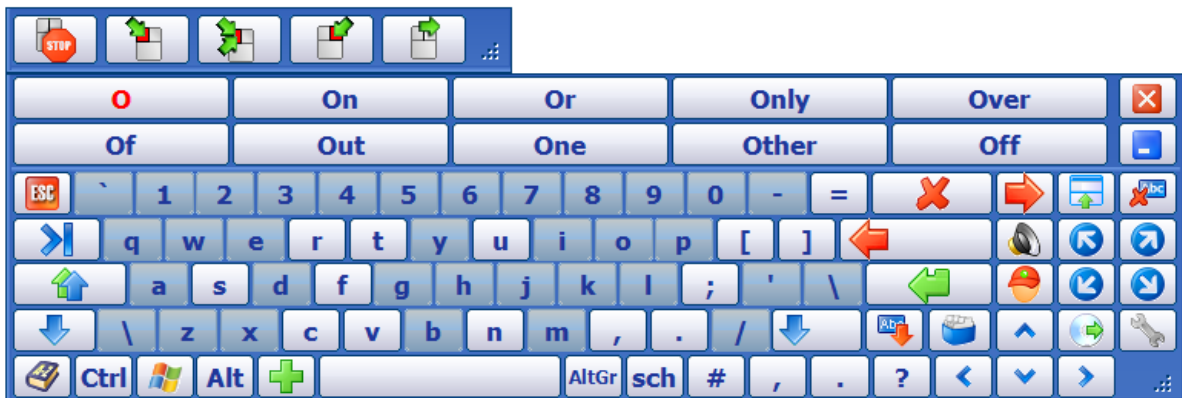
\u003cPRODUCTNAME\u003e შეიძლება გამოყენებულ იქნას შეიტანოთ ნებისმიერ განაცხადს, იქნება ეს ტექსტის დამუშავების პროგრამული უზრუნველყოფა, ცხრილების პროგრამას, ფოსტის პროგრამული და ინტერნეტ ბრაუზერი.

\u003cPRODUCTNAME\u003e ხშირად გამოიყენება სენსორული სისტემების ან კომბინაციაში თვალის tracker, ხელმძღვანელი თავგები და ბევრი სხვა ალტერნატიული შეყვანის მოწყობილობები..

იმპორტი პარამეტრების როგორცაა კლავიატურის ზომა და მუშაობის სიჩქარე შეიძლება თავისუფლად მორგებული. ტექსტი მაკროსების და პერსონალურად ფრაზებიდან ბეჭდვის ბევრად უფრო ადვილია.

\u003cPRODUCTNAME\u003e შეიცავს 40-ზე მეტ ენაზე და საშუალებას იძლევა სწრაფად ენის შეცვლას ისე, რომ თუნდაც უცხოენოვანი ტექსტები შეიძლება სწრაფად აკრეფილი და ლაპარაკობენ კომპიუტერის ხმა.

\u003cPRODUCTNAME\u003e იყენებს დაყენებული სისტემა ხმები და ასევე საშუალებას აძლევს დამაკავშირებელი ნებისმიერი სხვა SAPI ხმა. შესაძლებელია მხოლოდ \ მობილური Deluxe\



გმადლობთ

ძვირფასო შესახებ!

ძალიან დიდი მადლობა არჩევის \u003cPRODUCTNAME\u003e.

ჩვენ შევეცადეთ საუკეთესო შედეგზე მივაღწიოთ ეფექტური და მაინც ადვილად მუშაობას პროგრამა თქვენთვის.

\u003cPRODUCTNAME\u003e სტაბილურად უმჯობესდება. ჩემ შეიძლება გადმოწერილი ჩვენი ნახვა.

ჩვენ იმედი გვაქვს, რომ ჩვენი პროდუქტი აკმაყოფილებს თქვენს მოლოდინს.

თუ თქვენ გაქვთ რაიმე შეკითხვა, თქვენ შეიძლება მიაღწიოს us...

... ტელეფონით: 0049 - (0)160 - 93 27 72 41

... ელექტრონული ფოსტით: mail@tomweber-software.com

გისურვებთ ბევრი fun at ცდილობს პროგრამული უზრუნველყოფა.

Tom Weber

პროდუქტის ჩართვა

შემდეგ 60 დღის განმავლობაში საცდელი პერიოდი გააქტიურების პროგრამული უზრუნველყოფა აუცილებელია.

გააქტიურება პროგრამული უზრუნველყოფა, თქვენ უნდა ProductKey რომელიც შეგიძლიათ იხილოთ შემდეგ გვერდზე, ასევე InstallationKey რომელიც იქნება გამომუშავებული ინდივიდუალურად installing პროგრამული უზრუნველყოფა. ეს ნიშნავს, რომ პროდუქტი შეიძლება მხოლოდ ამოქმედდება მას შემდეგ, რაც დამონტაჟდა.

გაგრძელება ასეთია გააქტიურება \u003cPRODUCTNAME\u003e:

- 1 დააინსტალირეთ \u003cPRODUCTNAME\u003e თქვენს კომპიუტერში, და დაიწყოს პროგრამული უზრუნველყოფა.
- 2 აირჩიეთ ვარიანტი \ . \u003cOPTIONNAME\u003e\ ამის შემდეგ დააჭირეთ ღილაკს \ . \u003cBUTTONNAME\u003e\
- 3
 - a) თუ თქვენი კომპიუტერი ჩართულია ინტერნეტში, შეიყვანეთ თქვენი ProductKey შესაბამის ველს. ამის შემდეგ, დააჭირეთ ღილაკს \ . \u003cBUTTONNAME\u003e\ მაშინ მითითებებს ეკრანზე.
 - b) თუ თქვენი კომპიუტერი ჩართულია ინტერნეტში, დააჭირეთ ღილაკს \ , და მიყევით ინსტრუქციას ეკრანზე. \u003cBUTTONNAME\u003e\

თქვენი PRODUCTKEY

თქვენი ProductKey არის:

მონტაჟი

თუ \u003cPRODUCTNAME\u003e გადაეცა CD, დააყენა ეს თქვენი კომპიუტერის CD-ROM.
სამონტაჟო დაიწყება ავტომატურად.

იმ შემთხვევაში, თუ მონტაჟი CD არ დაიწყო ავტომატურად,
\u003cPRODUCTFILENAMEEXE\u003e დის კზე უნდა დავიწყოთ ხელით.

შესავალი

პროგრამული უზრუნველყოფა \u003cPRODUCTNAME\u003e არის ფერთა და საკომუნიკაციო შიდა ადამიანები, რომლებიც ვერ გამოიყენოთ საერთო ტექნიკის კლავიატურა ან კომპიუტერის მაუსი.

პროგრამა აკეთებს დაწკაპვით ღილაკები და მაუსის ღილაკების ავტომატურად შესახებ. მომხმარებლის მხოლოდ სჭირდება გადაადგილება მაუსის კურსორი სასურველი გასაღები, რომელიც შემდეგ გამოიწვია ავტომატურად შემდეგ გარკვეული არენაზე დროს.

\u003cPRODUCTNAME\u003e ყოველთვის ნაჩვენები თავზე სხვა ფანჯრები ასე რომ თქვენ შეიძლება გაგზავნას ტექსტი ნებისმიერ სხვა ფანჯარა (ე. გ. ტექსტის დამუშავების პროგრამული უზრუნველყოფა, ინტერნეტ ბრაუზერი და ა.შ.).

იმ \ და \ ვერსიას \u003cPRODUCTNAME\u003e უზრუნველყოფს მაუსის დაჭერით ფუნქცია, რომლის მაუსის დაწკაპუნებით შეიძლება განხორციელდეს თუნდაც მიღმა კლავიატურაზე. Click\ Deluxe\

The \ მობილური \u003cPRODUCTNAME\u003e უზრუნველყოფს კომპიუტერის ხმა სიტყვის ვარიანტი, რომლის მეშვეობითაც აკრეფილი ტექსტი შეიძლება იყოს გამომავალი მიერ კომპიუტერის დინამიკები. Deluxe\ ინტეგრაციის ნებისმიერი კომპიუტერული ხმები, რომელიც შეესაბამება SAPI სტანდარტული ადვილად შესაძლებელია.

FIRST START

იმისათვის, რომ დაიწყოს პროგრამული უზრუნველყოფა, დააჭირეთ ხატი \ თქვენს კომპიუტერში, ან დაეყრდნოს მას პროგრამის ჯგუფის \ სტარტის მენიუს. \u003cPRODUCTNAME\u003e\ \u003cPRODUCTNAME\u003e\

პროგრამა ავტომატურად აღმოაჩინოს ენაზე Windows® ვერსია და configures თავად შესაბამისად.

შეგიძლიათ სხვადასხვა ენაზე ასევე შეცვალონ ბევრი პარამეტრების კონფიგურაციის ფანჯარაში. თქვენ შეგიძლიათ გახსნათ up კონფიგურაციის ფანჯარა დაჭერით დაყენებები ღილაკს ეკრანზე კლავიატურის.



BASICS მიმოხილვა

ტიპის \u003cPRODUCTNAME\u003e (ისევე, როგორც, როდესაც აკრეფით ნორმალური კომპიუტერის კლავიატურაზე) ტექსტის ფანჯარაში უნდა იყოს ღია და მოციმციმე კურსორი აქვს შესამჩნევი უნდა იყოს, რომ ფანჯარა.

ამავე პროგრამის დაწყების, ტექსტური რედაქტორი გაიხსნება ავტომატურად. თქვენ შეიძლება deactive ამ ფუნქციის კონფიგურაციის ფანჯარა ან აირჩიეთ სხვა ტექსტური რედაქტორი.

გამოიწვიოს ღილაკების ეკრანზე კლავიატურის, თქვენ მხოლოდ უნდა გადავიდეს მაუსის კურსორი მეტი სასურველი გასაღები და შეინახოს იგი იქ ცოტა ხნით. გასაღები ავტომატურად დააწკაპებთ შემდეგ გარკვეული არენაზე დროს. კონფიგურაციის window თქვენ შეიძლება deactive ეს ავტომობილი-click ფუნქცია ან შეცვალოს არენაზე დროს.

Word ავტომატური დასრულების და სიტყვა პროგნოზი
\u003cPRODUCTNAME\u003e უზრუნველყოფს ორმაგი სწრაფი ტიპის მხარდაჭერა:

> Word Auto-დასრულება: როგორც კი აკრეფილი პირველი წერილი ახალი სიტყვა, სიტყვა წინადადებები ნაჩვენები იქნება 10 სიტყვა ღილაკები, რომელიც თქვენ შეიძლება შეიყვანოთ დაჭერით.

> Next-Word-რჩევა: როგორც კი დასრულდა ერთი სიტყვით, 10 ყველაზე სავარაუდო შემდეგი სიტყვები იქნება ნაჩვენები.

წერის სტილი ადაპტაცია

\u003cPRODUCTNAME\u003e უზრუნველყოფს ყოვლისმომცველი ლექსიკონი by default. გარდა ამისა, პროგრამული გაიგებს ახალი სიტყვა და სასჯელს, როგორც თქვენ აკრიფეთ მათ და იღებს თქვენი წერის სტილი.

გარდა ამისა, პირადი საბუთები და წერილები შეიძლება იმპორტირებული რათა პროგრამული მოერგოს თქვენი წერის სტილი კიდევ უფრო სწრაფად.

ფრაზები და ტექსტი მაკროსების

თქვენ შეგიძლიათ დაწეროთ მოკლე ფრაზები ან მთელი პუნქტებში, რომ თქვენ არ ინახება, სანამ მიერ დააჭირეთ ღილაკს.

დამატებითი ინფორმაცია ამ თემაზე შეგიძლიათ იხილოთ შემდგომი გვერდებზე.

საუბრისას (ხელმისაწვდომია მხოლოდ \ ვერსია) Deluxe\

ამავე actived სიტყვის გამომავალი თითოეულ ნაბეჭდ სასჯელი იქნება საუბარი გამართულ პრეს Enter. იმ შემთხვევაში, თუ შეიყვანეთ გასაღები მაშინ დაპრესილი ერთხელ, ბოლო წინადადება იქნება საუბარი კიდევ ერთხელ.

თქვენ შეიძლება კონფიგურაციის \u003cPRODUCTNAME\u003e ისე, რომ ყოველი სიტყვა არის ნათქვამი მაშინვე აკრეფით.

ავტომატური დაწყების

თქვენ შეიძლება ჰქონდეს \u003cPRODUCTNAME\u003e ავტომატურად დაიწყო ერთად Windows®.

ეს ვარიანტი შეიძლება გააქტიურებული ან deactivated კონფიგურაციის ფანჯარა ჩანართი \ . Extras\

განსხვავებები ტექნიკა კლავიატურის

ეს არის მიმოხილვა შესახებ დილაკები და ფუნქციები, რომლებიც არ უნდა ი ნორმალური აპარატურა კომპიუტერის კლავიატურა:



წაშლა ძირითადი
წაშლის ბოლო გასაღები



სიტყვების წაშლა
წაშლის ბოლო სიტყვა



ძირითადი პარამეტრები
ხსნის კონფიგურაციის window



დაწკაპეთ პაუზა
დროებით ხდის ავტო-Click

გამოიწვია საკეტი, ავტო-Click ფუნქცია იქნება შეჩერებულია სანამ ის აქტიურდება ისევ დაჭერით იგივე დილაკს.



გაფართოებული Keys
გადაცემები შემდგომი გასაღებები (ე. გ. მათემატიკური keys) და სპეციალური ბრძანებების

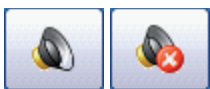


Word Shift გასაღები
იკვლება ბოლო აკრეფილი სიტყვა საქმე



შეცვლა ლექსიკონი / ენის შეცვლა
დროებით ცვლის ენის

შესაბამისი გასაღებები, ლექსიკონი და კომპიუტერული ხმა იქნება მითითებული ახლად არჩეული ენა. სასურველი ხმა უნდა იყოს შერჩეული კონფიგურაციის window პირველი (შესაძლებელია \ ვერსია მხოლოდ). Deluxe\



დროებით გამორთვა / ჩართულია სიტყვის გამომავალი



შეიყვანეთ (და საუბარი ბოლო წინადადება)

MOUSE BAR (შესაძლებელია \ და \ ვერსიამხოლოდ) Click\ Deluxe\

თუ თქვენ გავით პრობლემები დაჭერით ქვემოთ ნორმალური კომპიუტერის მაუსის ღილაკების, თქვენ შეიძლება მიხამოს მაუსის დაწკაპუნებით \u003cPRODUCTNAME\u003e.

მიიღოს მომენტში ვიფიქროთ, რომელიც მაუსის დაწკაპუნებით თქვენ უნდა გავაკეთოთ (ე. გ. მარტივი დაჭერით, ორმაგი დაჭერით, მარჯვენა ღილაკის ან Drag \u0026 Drop დაჭერით)..

მაგალითად, რათა გახსნას ფაილი on the desktop, თქვენ უნდა გავაკეთოთ ორმაგი დაჭერით. აირჩიეთ შესაბამისი ღილაკის დაჭერით (იხილეთ ქვემოთ), და გადაადგილება მაუსის მაჩვენებელი იმ ადგილას, სადაც დაჭერით უნდა გაკეთდეს. მას შემდეგ, რაც ცოტა ხნის მაუსის დაჭერით ავტომატურად გაკეთდეს იმ ადგილას.



ღილაკზე ამ ღილაკს ხსნის ღილაკით ბარი:



Mouse დაჭერით ტიპის მიმოხილვა:



მარცხენა Click (მარტივი დაჭერით)



ორმაგი დაჭერით



Right Click



Drag \u0026 Drop



დატოვა click ფუნქციები და მჭიდრო ღილაკს ბარი

მაუსის დაწკაპუნებით პარამეტრების (ე. გ. მოძრაობა ტოლერანტობის, რადიუსი, ტრემორი ტოლერანტობის და ა.შ.) შეიძლება მორგებული კონფიგურაციის ფანჯარაში.

სიტყვის გამომავალი (\ ვერსიამხოლოდ) Deluxe\

სიტყვის გამომავალი შეიძლება გააქტიურებული / გაუქმდეს მიერ დაჭერით შემდეგ ღილაკს:



დამოკიდებულია მიმდინარე სტატუსი ერთ-ერთ შემდეგ ხატები ნაჩვენები იქნება:



სიტყვის გამომავალი გაუქმდება



სიტყვის გამომავალი გააქტიურებულია



სიტყვის გამომავალი არ არსებობს შეცდომის გამო,



ხმა გამომავალი არ არის შესაძლებელი ვერსია, რომ თქვენ შეიძინა.

იმ შემთხვევაში, თუ სიტყვის გამომავალი ფუნქცია გააქტიურებულია, ყველა აკრეფილი ხაზი იქნება გაგზავნილი გამოსვლა ძრავა, როდესაც შეყვანოთ გასაღები გამოიწვია.

იმ შემთხვევაში, თუ დაბრუნება გასაღები დაჭერის კიდევ ერთხელ, ბოლო წინადადება იქნება საუბარი ერთხელ.

თქვენ შეიძლება კონფიგურაციის \u003cPRODUCTNAME\u003e ისე, რომ ყოველი სიტყვა არის ნათქვამი მაშინვე აკრეფით.

კომპიუტერული ხმა, რომ \u003cPRODUCTNAME\u003e იქნება გამოყენებით შეიძლება შერჩეული კონფიგურაციის ფანჯარაში.

თუ თქვენ კომუნიკაცია სხვადასხვა ენებზე, შეგიძლიათ აირჩიოთ სხვადასხვა ხმა თითოეული ენის.

ფრაზები

ფრაზა არის ტექსტი მოდული რომელიც ხშირად გამოიყენება, ე. წ. საკუთარი სახელი და საფოსტო მისამართი, და ა.შ.

10 ფრაზის შეიძლება შეიქმნას \u003cPRODUCTNAMEOSK\u003e

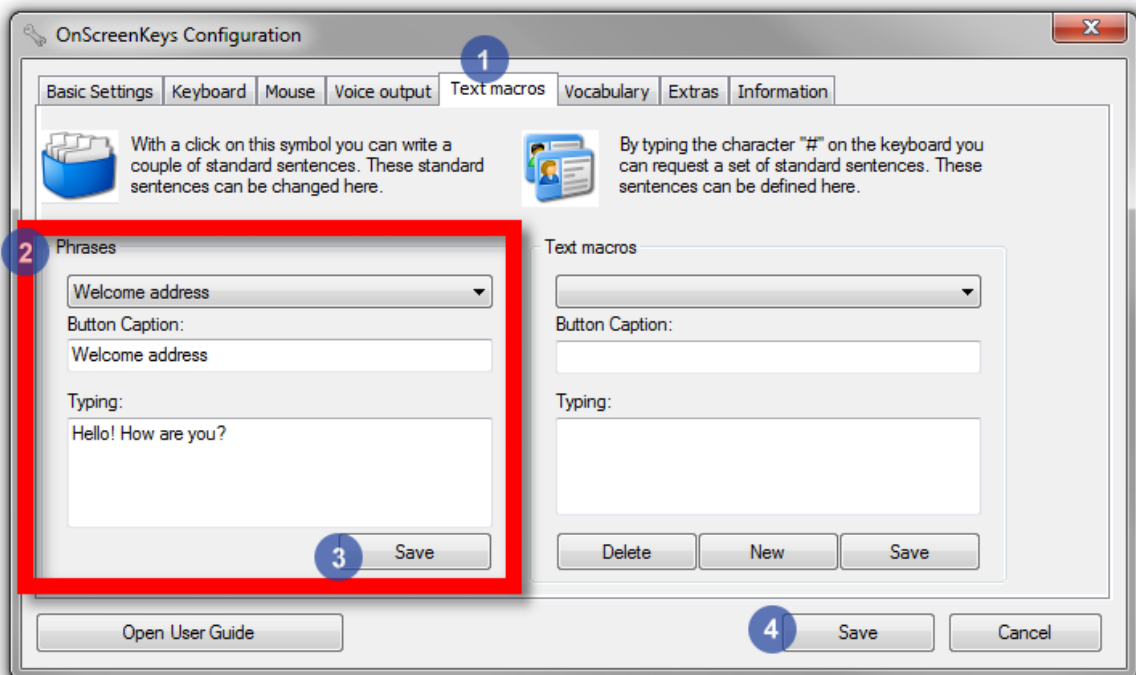
შექმნის ფრაზები:

გახსენით კონფიგურაციის ფანჯარა და დააჭირეთ tab \ . Text Macros\

აირჩიეთ ფრაზა სიას ხელმისაწვდომი ფრაზები, გადარქმევა მას თუ სასურველი, და შეცვლის ტექსტი ტექსტი თქვენი არჩევანი.

ამის შემდეგ, დააჭირეთ \ ლილას, რომელიც მდებარეობს ქვემოთ ფრაზა, რომელიც ახლახანს რედაქტორი. \u003cBUTTONNAME\u003e\ თქვენ შეიძლება შემდეგ გააგრძელოს რედაქტირება სხვა ფრაზა.

როდესაც თქვენ გაკეთდეს რედაქტირება ფრაზები, დააწკაპუნეთ კონფიგურაციის ფანჯარა \ ლილას. Save\



Typing ფრაზები:



დააჭირეთ ბარათი ყუთი ლილას.

შენი მორგებული ფრაზები გამოჩნდება სიტყვა ლილასებით.

დაწკაპეთ ერთი ღილაკები იმისათვის, რომ მისი ძირითადი ტექსტი დაწერილი.

ტექსტი მაკროსების

დახმარებით ტექსტში მაკრო ფუნქცია უსასრულო რაოდენობის პუნქტები შეიძლება დაიწეროს.

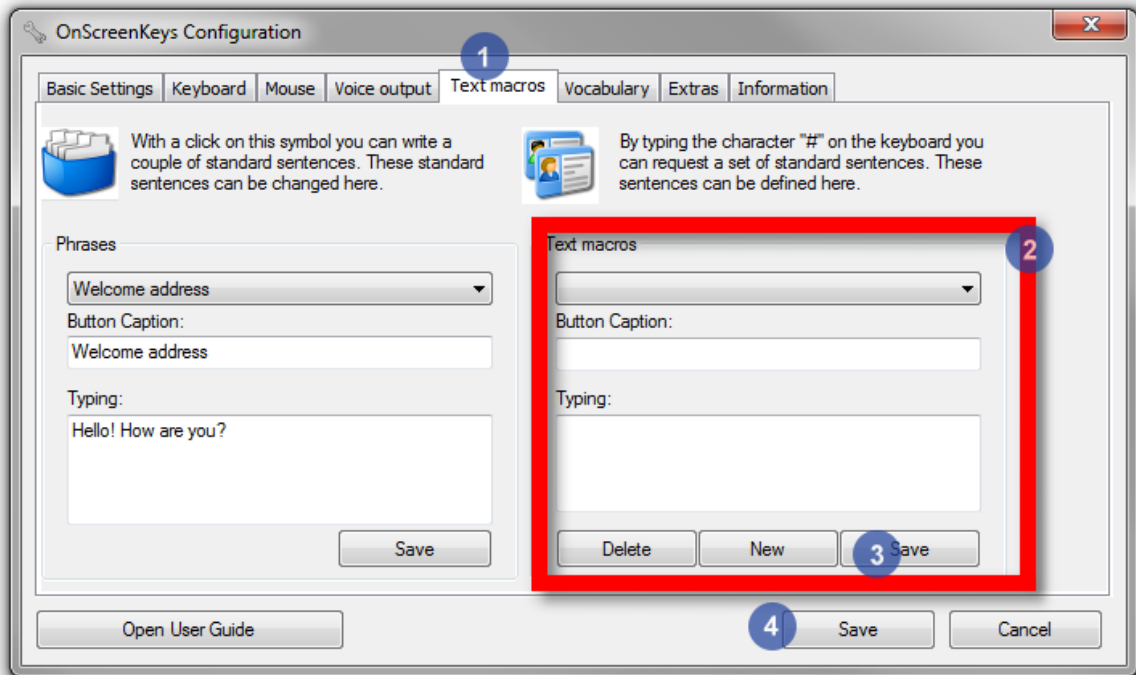
თანმიმდევრული დასახელებისგან სქემა, რადგანაც თქვენ უნდა მოიყვანონ წინასწარ დაწერილი ტექსტი მოგვიანებით მათი namings.

შექმნა ტექსტი მაკროსების:

გახსენით კონფიგურაციის ფანჯარა და დააჭირეთ tab \ . Text Macros\

დაწკაპეთ \ ღილაკს სფეროში მარჯვენა მხარეს, შემდეგ შეიყვანეთ სახელი და ტექსტი, რომელიც უნდა მოგვიანებით დაწერილი. New\

ამის შემდეგ დააჭირეთ ღილაკს \ . \u003cBUTTONNAME\u003e\ ახლა შეგიძლიათ ახალი პუნქტები.



მოიშველიეს ტექსტი მაკროსების:

დააჭირეთ Sharp შესვლა (#) კლავიატურაზე. იმ შემთხვევაში, თუ Sharp ნიშანი არ ჩანს, დააჭირეთ Shift გასაღები.

დასაწყისი სახელის აკრეფა ტექსტი მაკრო, სანამ იგი აჩვენებს up ერთი 10 სიტყვის პროგნოზირების ღილაკებით.

დაწკაპეთ შესაბამისი სიტყვა პროგნოზი ღილაკს აქვს შენახული ტექსტის out.

თუ ტექსტი არ macros (ტექსტი მაკროსების ყველა დაიწყოს Sharp ხასიათი (#)) არის ნაჩვენები სიტყვა პროგნოზი ღილაკს, ჯერ კიდევ არსებობს ასო ბუფერული. ასეთ შემთხვევაში დააჭირეთ ღილაკს, შემდეგ დააჭირეთ Sharp ნიშანი, და დაიწყებთ ერთხელ.

მხარდაჭერა

მხარდაჭერა უზრუნველყოფილია თქვენი დისტრიბუტორი ან პირდაპირ მწარმოებლები:

tom weber software
Damaschkestr. 18
64297 Darmstadt
გერმანია

ტელ.: 0049 - 0160-93277241
mail@onscreenkeys.com

სიახლეები

ეს საიტი უზრუნველყოფს პერიოდული სიახლეები თავისუფალი განახლებები და ფუნქციები:

<http://www.onscreenkeys.com>

კრიტიკა და წინადადებები

მოხარული ვიქნები, თუ გვეუბნებიან, თუ რამე, ჩვენი პროგრამა არ მშვენივრად აკმაყოფილებს თქვენს მოთხოვნებს, ან თუ თქვენ გაქვთ რაიმე შემოთავაზება თუ როგორ უნდა გაუმჯობესდეს \u003cPRODUCTNAME\u003e.

გთხოვთ, ელექტრონული

mail@onscreenkeys.com

დისტრიბუტორი შენიშვნა

თქვენი მრჩეველი / დისტრიბუტორი: