

## ONSCREENKEYS 5

Windows XP<sup>®</sup> / Windows Vista<sup>®</sup> / Windows 7<sup>®</sup> / Windows 8<sup>®</sup> / Windows 10<sup>®</sup>

## PREKĖS APRAŠYMAS

Šis intelektualus ekrane klaviatūra su virtualių pelės paspaudimų funkcijų ir kalbos galią leidžia greitai rašyti ir dirbti su kompiuteriu, net jei aparatinės klaviatūra ar pelė negali arba tik dalimis būti naudojamas.

\u003cPRODUCTNAME \ \u003cPRODUCTNAME\u003e can be used to type into any application, be it a text processing software, a spreadsheet program, an eMail software or an internet browser.

\u003cPRODUCTNAME \ \u003cPRODUCTNAME\u003e is often used on touch-screen systems or in combination with eye tracker, head mouses and many other alternative input devices..

Importo parametrai, tokie kaip klaviatūros dydžio ir darbo greitis galima laisvai reguliuoti. Teksto makrokomandos ir asmeniniams frazės markę rašyti daug lengviau.

\u003cPRODUCTNAME \ \u003cPRODUCTNAME\u003e contains more than 40 languages and allows for quick language changing so that even foreign-language texts can quickly be typed and be spoken by the computer voice.

\u003cPRODUCTNAME \ \u003cPRODUCTNAME\u003e uses the installed system voices and also allows connecting to any other SAPI voice.

Galima tik \ versija Deluxe\



## AČIŪ

---

Mielas vartotojau!

Labai ačiū, kad pasirinkote \u003cPRODUCTNAME \ Thank you very much for choosing \u003cPRODUCTNAME\u003e.

Mes bandėme viską, kad labai sukurti veiksmingą ir vis dar lengvai valdyti programą Jums.

\u003cPRODUCTNAME \ \u003cPRODUCTNAME\u003e is steadily being improved. Atnaujinimus galite atsisiųsti iš mūsų tinklalapio.

Tikimės, kad mūsų produktas atitinka Jūsų lūkesčius.

Jei turite klausimų, galite susisiekti su mumis...

... telefonu: 0049 - (0)160 - 93 27 72 41

... elektroniniu paštu: [mail@tomweber-software.com](mailto:mail@tomweber-software.com)

Linkiu jums daug įdomus bando programinę įrangą.

# Tom Weber

## Produkto aktyvinimas

---

Po 60 dienų bandomajam laikotarpiui aktyvuojant programinę įrangą yra būtina.

Norėdami aktyvinti programinę įrangą, jums reikės ProductKey kurį galima rasti kitame puslapyje, taip pat InstallationKey kuris bus sukurtas individualiai installing programinę įrangą. Tai reiškia, kad produktas gali būti panaudotas tik tuomet, po to, kai ji buvo įdiegta.

Darykite taip aktyvuoti \u003cPRODUCTNAME \ Proceed as follows to activate \u003cPRODUCTNAME\u003e:

- 1** Įdiekite \u003cPRODUCTNAME \ Install \u003cPRODUCTNAME\u003e on your computer, and start the software.
- 2** Pasirinkite parinktį \ OPTIONNAME\u003e \ Select the option \ .  
Vėliau spauskite mygtuką \ . \u003cBUTTONNAME\u003e\
- 3**
  - a)** Jei jūsų kompiuteris yra prijungtas prie interneto, įveskite savo ProductKey į atitinkamą laukelį. Vėliau, spauskite mygtuką \ . \u003cBUTTONNAME\u003e\ Tada vykdykite ekrane pateikiamas instrukcijas.
  - b)** Jei jūsų kompiuteris yra prijungtas prie interneto, spauskite mygtuką \ ir sekite instrukcijomis ekrane. \u003cBUTTONNAME\u003e\

## JŪSŲ ProductKey

---

Jūsų ProductKey yra:

## ĮRENGIMAS

---

Jei \u003cPRODUCTNAME \ If \u003cPRODUCTNAME\u003e was delivered on a CD, put it in your computer's CD-ROM drive. Diegimo pradės automatiškai.

Jeigu įdiegimo iš CD neprasideda automatiškai, \u003cPRODUCTFILENAMEEXE\u003e kompaktiniame diske turėtų būti pradėtas rankiniu būdu.

## ĮVADAS

Programinė įranga \u003cPRODUCTNAME\ The software \u003cPRODUCTNAME\u003e is a typing and communication aids for people who are unable to use the common hardware keyboard or computer mouse.

Programinė įranga veikia klavišų ir pelės mygtukų paspaudimo automatiškai vartotojui. Vartotojo tereikia jį perkelti pelės žymeklį į norimą raktą, kuris bus atliekamos automatiškai po tam tikro pauzės laiko.

\u003cPRODUCTNAME\ \u003cPRODUCTNAME\u003e is always shown on top of other windows so that you may send text to any other window (e. g. a text processing software, an internet browser, etc.).

Į\, o\ versija \u003cPRODUCTNAME\ In the\ and in the\ version \u003cPRODUCTNAME\u003e provides a mouse click feature by which mouse clicks can be executed even beyond the keyboard.

Į\ versija \u003cPRODUCTNAME\ The\ version of \u003cPRODUCTNAME\u003e provides a computer voice speech option through which typed text can be output by the computer's loudspeakers. Integracija jokių kompiuterinių balsų, kurie atitinka SAPI standartas yra lengvai įmanoma.

## Pirmą kartą paleidžiate

Norėdami pradėti programinę įrangą, spustelėkite piktogramą \ PRODUCTNAME\u003e\ \u003c\ menu Pradėti. \u003cPRODUCTNAME\u003e\ \u003cPRODUCTNAME\u003e\

Programinė įranga automatiškai aptinka jūsų Windows versijos kalbą ir konfigūruoja pats pakeisti.

Galite pasirinkti kitą kalbą, taip pat redaguoti daug parametrų konfigūracijos langą. Jūs galite atverti konfigūracijos lange paspaudę mygtuką nustatymus ekrane klaviatūra.



## PAGRINDAI APŽVALGA

Norėdami įvesti su \u003cPRODUCTNAME \ To type with \u003cPRODUCTNAME\u003e (just like when typing with the normal computer keyboard) a text window has to be open, and the blinking cursor has needs to be visible in that window.

Tuo programos pradžios, teksto redaktorius bus atidaryta automatiškai.  
Galite deactivate šią funkciją konfigūracijos langą arba pasirinkti kitą teksto redaktorių.

Sukelti klavišus klaviatūroje ekrane, jums tik turite perkelti pelės žymeklį į norimą klavišą ir laikykite jį ten truputį. Svarbiausia bus automatiškai paspaudžia po tam tikro pauzės laiko.  
Į konfigūracijos lange galite deactivate šį auto spustelėkite funkciją arba pakeiskite išlaikymo trukmė.

Žodis automatinio užbaigimo ir žodis prognozavimas  
\u003cPRODUCTNAME \ \u003cPRODUCTNAME\u003e provides double quick type support:

> Žodis Automatinis užbaigimas: Vos įvedėte pirmąją naujo žodžio raidę, Word pasiūlymai bus parodyta 10 žodžių mygtukų kurį galite įvesti pagal paspaudimu.

> Naujos Word pasiūlymas: Kaip tik baigė vieną žodį, bus rodomi 10 labiausiai tikėtinas kitas žodžiai.

Rašymo stilius adaptavimas  
\u003cPRODUCTNAME \ \u003cPRODUCTNAME\u003e provides a comprehensive dictionary by default. Be to, programinė įranga išmoka naujų žodžių ir sakinių, kaip tu juos ir priima į savo rašymo stilių.  
Be to, asmens dokumentai ir laiškai gali būti importuojami siekiant, kad programinė įranga prisitaikyti prie savo rašymo stilių net greičiau.

Frazės ir Tekstiniai Makrokomandos  
Jūs galite rašyti trumpos frazes ar ištisas pastraipas, kad turite saugoti iki kurį paspaudimą ant mygtuko.  
Daugiau informacijos apie šią temą, galima rasti sekite puslapiuose.

Kalbėdamas (galima tik \ versija) Deluxe\  
Tuo activated kalbos produkcijos kiekvienas įvedėte sakiny bus kalbama ne spaudoje Enter. Jei Enter tada paspaudžiamas dar kartą, paskutinis sakiny bus vėl kalbėjo.  
Jūs galite konfigūruoti \u003cPRODUCTNAME \ You may configure \u003cPRODUCTNAME\u003e so that each word is spoken immediately after typing it.

Automatinis paleidimas  
Jūs galite turėti \u003cPRODUCTNAME \ You may have \u003cPRODUCTNAME\u003e automatically started up with Windows®.  
Ši parinktis gali būti aktyvuotas arba Išjungtas į konfigūracijos langą Kortelėje \ . Extras\

## Skirtumai aparatūros klaviatūra,

Tai apžvalga apie raktus ir funkcijų, kurios nėra galima rasti normaliu aparatūros kompiuterio klaviatūra:



Ištrinti raidę

Ištrina paskutinį raktą



Ištrinti žodį

Ištrina paskutinį žodį



Pagrindiniai nustatymai

Atveria konfigūracijos langą



Spausk-Pauzė

Laikina išjungia automatinį paspaudimą

Sukeliant užraktą, Auto-Click \ By triggering the lock, the Auto-Click function will be paused until it is being activated again by a click on the same button.



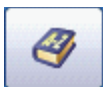
Išplėsti klavišai

Rodo tolesnes klavišus (ė. G. Matematiniai raktai) ir specialius komandas



Žodis \ klavišas

Keičia praėjusių įvedėte Word bylą



Pakeiskite žodynas / Keisti kalbą

Laikina keičia kalbą

Atitinkami raktai, žodyno ir kompiuteris balsas bus nustatomas atsižvelgiant į naujai pasirinktą kalbą. Norimą balsą turi būti pasirinktas konfigūracijos lange pimas (prieinama \ versija tik). Deluxe\



Laikina išjungti / Įjungta kalbos išvestį



Įveskite (ir kalbėti paskutinį sakinį)

## PELĖS baras (galima \ ir \ versija tik) Click\ Deluxe\

Jei turite problemų nuspausdami normalus kompiuterinę pelę mygtukai, galite sekti pelės paspaudimų su \u003cPRODUCTNAME \ If you have problems pressing down the normal computer mouse's buttons, you may emulate mouse clicks with \u003cPRODUCTNAME\u003e.

Skirkite laiko momentą, galvoti apie kuriuos pelės paspaudimu jums reikės daryti (E. G. Paprastu spragtelėjimu, dukart spustelėkite dešiniuoju pelės mygtuku spustelėkite arba vilkite \u0026 lašas paspaudimą)..

Pavyzdžiui, siekiant atverti failą darbalaukyje, jums reikės padaryti dvigubą spragtelėjimą. Pasirinkite tinkamą pelės paspaudimu (žr žemiau), ir perkelti pelės žymeklį į tą vietą, kur paspaudimas turi būti padaryta. Po trumpo, o pelės paspaudimu automatiškai bus padaryta toje vietoje.



Paspaudę šį mygtuką atveria pelės mygtukų juostoje:



Pelės paspaudimu tipas apžvalga:



Kairėje spustelėkite (paprastas paspaudimas)



Dvigubas paspaudimas



Pelės dešinio mygtuko paspaudimas



Vilkite ir upuść



Baigti paspaudimo funkcijas ir uždaryti pelės mygtukų baras

Pelės paspaudimu parametrai (E. G. Judėjimas tolerancijos, spindulys, tremoras tolerancijos ir tt) gali būti koreguojama konfigūracijos lange.



## Kalbos išvestį ( \ versija tik) Deluxe\

---

Kalboje produkcija gali būti aktyvuota / išjungiamą paspaudimą šį mygtuką:



Priklausomai nuo esamos būklės vieną iš šių veiksmų piktogramas bus parodyta:



Kalbos išvestį išjungtas



Kalbos išvestį aktyvuota



Kalbėjimo produkcijos nėra, nes įvyko klaida



Balso išvestis negalima Jūsų įsi gytoje versijoje.

Jei kalbos išvesties funkcija yra įjungta, kiekvieną įvedėte eilutė bus išsiųstas kalbos variklį, kai įvesties klavišą suveikia.

Jei Grįžti paspaudžiamas mygtukas vėl paskutinis sakiny s vėl bus kalbama.

Jūs galite konfigūruoti \u003cPRODUCTNAME\ You may configure \u003cPRODUCTNAME\u003e so that each word is spoken immediately after typing it.

Kompiuteris balsas \u003cPRODUCTNAME\ The computer voice that \u003cPRODUCTNAME\u003e will be using can be selected in the configuration window.

Jei jums bendrauti keliomis kalbomis, galite pasirinkti kitą balsą kiekvienai kalbai.

## FRAZĖS

Frazė yra tekstas modulis, kuris bus daŖnai naudojamas, e. g. savo vardą, pašto adresas ir kt

Iki 10 frazių galima įsteigti \u003cPRODUCTNAMEOSK\u003e

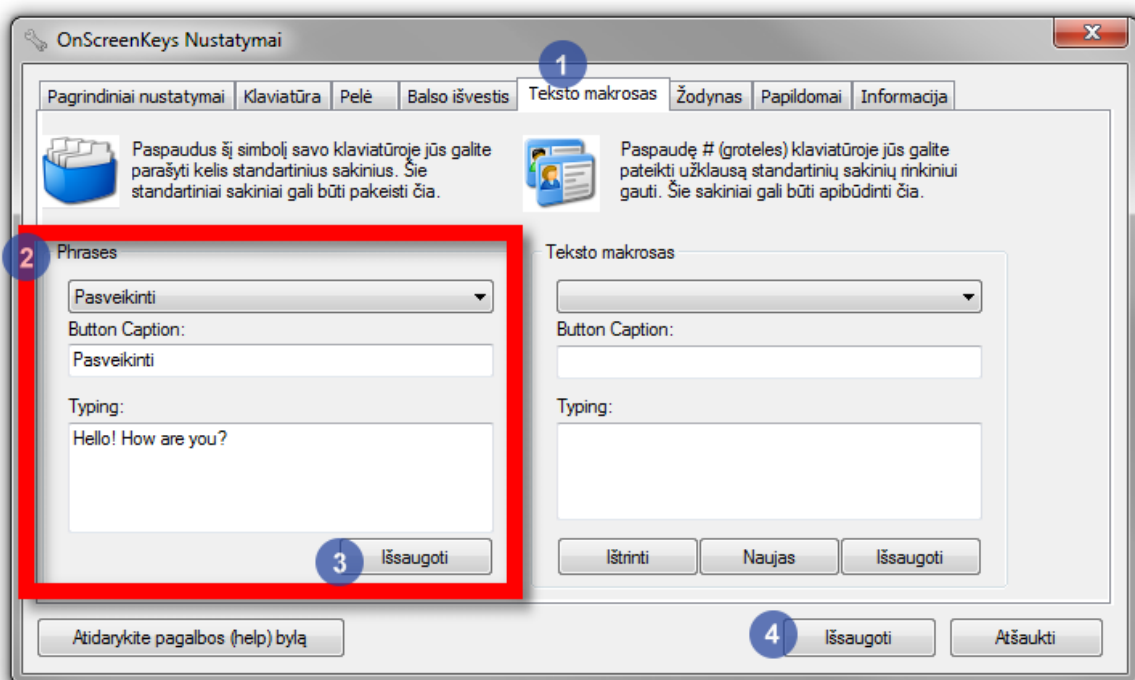
### Įsteigti frazės:

Atverti konfigūracijos langą, ir spustelėkite skirtuką \ . Text Macros\

Pasirinkite frazė iš galimų frazių sąrašą, pervardyti, jei pageidaujama, ir pakeisti tekstą į jūsų pasirinktą tekstą.

Vėliau, spauskite \ mygtuką, esantį žemiau frazės, kad ką tik buvo redaguotas. \u003cBUTTONNAME\u003e\ Tada galite pradėti redaguoti kitą frazė.

Kai baigsite redaguoti frazes, spauskite mygtuką \ konfigūraciją Windows \ When you are done editing phrases, click the configuration windows' \ button.



### Rašyti frazės:



Spustelėkite skyriaus dėžutė mygtuką.

Dabar Jūsų individualų frazės pasirodys žodis mygtukus.

Spustelėkite vieną iš mygtukų, kad būtų jos pagrindinis tekstas parašyta.

## TEXT makrokomandas

Iki teksto makro funkciją pagalba gali būti parašytas begalinis skaičius punktuose.

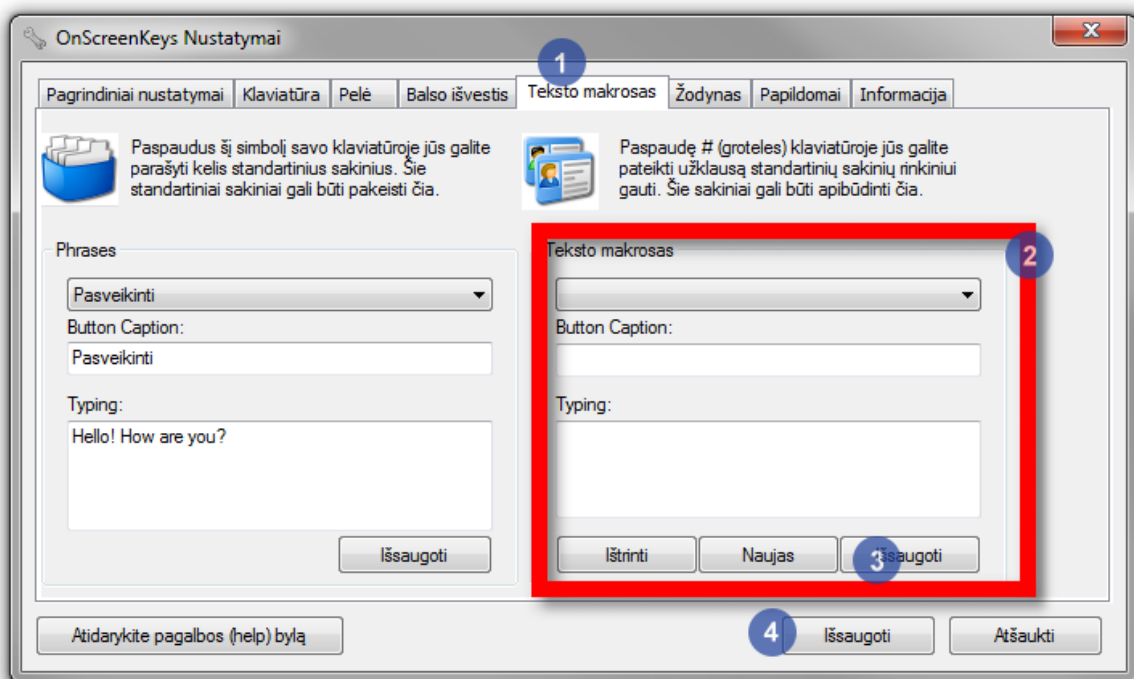
Nuoseklus įvardijimo schema rekomenduojama, nes jums reikės remtis iš anksto parašyta tekstą vėliau jų namings.

### Kurti teksto makrokomandas:

Atverti konfigūracijos langą ir spustelėkite skirtuką \ . Text Macros \

Spustelėkite mygtuką \ šioje srityje, dešinėje pusėje, tada įveskite vardą ir tekstą, kuris vėliau turėtų būti parašyta. New\

Vėliau spauskite mygtuką \ . \u003cBUTTONNAME\u003e\ Dabar galite patekti į naujas pastraipas.



### Pasitelkdamis Teksto makrokomandas:

Spustelėkite Sharp ženklą (#) ant klaviatūros.

Jei SHARP ženklas yra nematomas, spauskite Shift klavišą.

Pradžia rašant teksto makrokomandos pavadinimą, kol jis pasirodo vienoje iš 10 žodžių prognozavimo mygtukus.

Spustelėkite atitinkamą žodis prognozavimo mygtuką turėti saugomi tekstas parašytas.

Jei nėra teksto macros (teksto makrokomandos visi pradėti su Sharp simbolis (#)) rodomi žodis prognozavimo mygtuką, vis dar yra raidės buferio. Tokiu atveju spauskite klavišą Enter, tada spustelėkite Sharp ženklas, ir pradėti iš naujo pradžia.

## PARAMA

---

Parama teikiama su savo distributyvo ar tiesiogiai iš gamintojų:

tom weber software  
Damaschkestr. 18  
64297 Darmstadt  
Vokietija

Tel.: 0049 - 0160-93277241  
[mail@onscreenkeys.com](mailto:mail@onscreenkeys.com)

## ATNAUJINIMAI

---

Ši svetainė suteikia periodiškai naujienas apie nemokamus atnaujinimus ir naujų funkcijų:

<http://www.onscreenkeys.com>

## Kritika ir pasiūlymai

---

Mums būtų malonu, jei galite papasakoti, jei kas nors apie mūsų programinę įrangą nėra visiškai patenkinti savo poreikius arba, jei turite kokių nors pasiūlymų, kaip pagerinti \u003cPRODUCTNAME \ We would be glad if you tell us if something about our software does not perfectly meet your needs or if you have any suggestions on how to improve \u003cPRODUCTNAME\u003e.

Prašome parašyti el.laišką

[mail@onscreenkeys.com](mailto:mail@onscreenkeys.com)

## PLATINTOJAS PASTABA

---

Jūsų patarėjas / platintojas: