

ONSCREENKEYS **5**

Windows XP[®] / Windows Vista[®] / Windows 7[®] / Windows 8[®] / Windows 10[®]

PRODUCT BESCHRIJVING

Dit vernuftige on-screen toetsenbord met virtuele muis klik mogelijkheden en spraak uitvoer maakt snel typen en werken mogelijk met de computer zelfs zonder dat een fysiek toetsenbord of muis niet of slechts gedeeltelijk gebruikt kunnen worden.

OnScreenKeys kan worden gebruikt om te typen binnen een applicatie, zoals een tekst verwerkings programma, een spreadsheet programma, eMail software of een internet browser.

OnScreenKeys wordt regelmatig gebruikt op on-screen systemen of in combinatie met oog controle software, hoofd muizen en veel andere alternatieve invoer attributen..

Import parameters zoals van de toetsenbord grootte en werksnelheid kan gemakkelijk worden aangepast. Tekst macro's en individuele zinnen maken typen een stuk eenvoudiger.

OnScreenKeys bevat meer dan 40 talen en maakt het mogelijk om snel van taal te wisselen zodat zelfs buitenlandse talen snel ingetoets kunnen worden en worden uitgesproken door de computer stem.

OnScreenKeys gebruikt reeds geïnstalleerde computer stemmen en maakt het mogelijk om een connectie te maken met elke andere SAPI stem.

Alleen beschikbaar in de 'DeLuxe' versie



Dank Je Wel

Geachte gebruiker!

Dank dat u dat u voor **OnScreenKeys** gekozen heeft.

We hebben ons best gedaan om voor u een effectief en makkelijk te gebruiken programma te maken.

OnScreenKeys wordt steeds beter gemaakt. Updates kunnen vanaf onze site worden gedownload.

We hopen dat onze producten aansluiten bij uw wensen.

Indien je een vraag hebt, kunt je ons als volgt bereiken...

... middels telefoon: 0049 - (0)160 - 93 27 72 41

... middels eMail: mail@tomweber-software.com

I wens u veel plezier bij het testen van de software.

Tom Weber

Product Activering

Na een test periode van 60 dagen is activering van de software noodzakelijk.

Om de software te activeren, heeft u een product sleutel (ProductKey) nodig die kan worden gevonden op de volgende pagina, net zoals de installatie sleutel (InstallationKey) die individueel wordt gegenereerd tijdens het installeren van de software. Dit betekent dat het product alleen na installatie kan worden geactiveerd.

Ga als volgt door om **OnScreenKeys** te activeren:

1

Installeer **OnScreenKeys** op uw computer en start de software.

2

Selecteer de optie "**Ik heb de software gekocht en wil het nu activeren.**".
Daarna op de button "**OK**" klikken.

3

a) Als uw computer gekoppeld is aan het internet, voer dan de ProductKey in in de daarvoor bestemde tekst blok. Daarna dient knop "**Activeer nu online**" gebruikt te worden. Volg daarna de instructies op het scherm op.

b) Indien uw computer gekoppeld is aan het internet, dient knop "**Activeer zonder internet verbinding**" te worden gebruikt te worden. Voer de instructies zoals op het scherm getoond uit.

Uw Product Sleutel

Uw Product Sleutel is:

Installatie

Als **OnScreenKeys** op CD is geleverd, plaats deze in de CD-ROM drive van uw computer. The installatie zal automatisch starten.

Als de installatie van de CD niet automatisch start, dan moet **osksetup.exe** op de CD handmatig worden gestart.

Introductie

De software **OnScreenKeys** is een type en communicatie hulpmiddel voor mensen die niet een regulier fysiek toetsenbord en/of muis kunnen gebruiken.

De software zorgt automatisch voor het aanklikken van de toetsen of muis knoppen voor de gebruiker. De gebruiker dient eigenlijk alleen de muis te bewegen naar de gewenste toets die dan automatisch wordt geactiveerd na een zekere wachttijd.

OnScreenKeys wordt altijd boven ander schermen geplaatst waardoor je altijd tekst kunt verzenden naar andere schermen (bijv. een tekst verwerkings programma, een internet browser, etc.).

De 'Click' en 'DeLuxe' versie van **OnScreenKeys** hebben de mogelijkheid om een muis klik functie te gebruiken waardoor muis klikken gedaan kunnen worden zonder toetsenbord.

De 'DeLuxe' versie van **OnScreenKeys** heeft de mogelijkheid om spraak uitvoer optie die geschreven tekst kan uitspreken via de luidsprekers van de computer. Integratie van een computer stem die compatibel is met de SAPI standaard is eenvoudig op te zetten.

EERSTE GEBRUIK

Om de software te starten, klik op "**OnScreenKeys**" op uw desktop of gebruik het van de programma group "**OnScreenKeys**" in het start menu.

De software zal automatisch de taal van Windows® herkennen en zichzelf daarnaar configureren.

U kunt een andere taal kiezen en andere parameters aanpassen via het configuratie scherm. U kunt het configuratie scherm openen door op de instellingen knop te drukken op het on-screen toetsenbord.



Verkort Overzicht

Om te kunnen typen met **OnScreenKeys** (net als typen met een normaal computer toetsenbord) een tekst invoer scherm moet open staan en de cursor moet knipperen in dat scherm.

Bij het starten van het programma zal automatisch een tekst bewerkings programma worden geopend.
U kunt deze functie deactiveren in het configuratie scherm of kies een andere tekst verwerker.

Om toetsen te laten werken op het on-scr een toetsenbord, hoeft alleen de muis over de gewenste toets te worden gehouden en deze daar een tijd te laten staan. De toets zal dan automatisch worden geselecteerd na een zekere wachttijd.

In het configuratie scherm kunt u deze auto-klik functionaliteit deactiveren of de wachttijd aanpassen.

Woord automatisch aanvullen en woord voorspelling

OnScreenKeys bevat een dubbele snelle invoer ondersteuning:

> Woord automatisch aanvullen: Op het moment dat een eerste letter van een nieuw woord wordt gebruikt, worden voorstellen voor het nieuwe woord in 10 knoppen getoond, waarvan er een geselecteerd kan worden.

> Volgende woord suggestie: Op het moment dat een woord volledig is, worden 10 hoogst waarschijnlijk te gebruiken woorden getoond.

Schrijfstijl aanpassing

OnScreenKeys bevat standaard een uitgebreide woordenboek. Daarnaast leert de software nieuwe woorden en zinnen zoals u deze invoert en past deze zich aan aan uw schrijfstijl.

Bovendien kunnen persoonlijke documenten en brieven worden geïmporteerd om de software zich sneller te laten aanpassen aan uw schrijfstijl.

Zinnen en tekst macro's

U kunt korte zinnen of volledige paragrafen schrijven die eerder veilig zijn gesteld door een knop in te drukken.

Meer informatie over dit onderwerp kan op de volgende pagina's worden gevonden.

Spreken (alleen beschikbaar in de 'DeLuxe' versie)

Bij geactiveerd spreken, wordt een ingevoerde zin uitgesproken bij het gebruik van de Enter toets. Op het moment dat de Enter toets nog een keer wordt gebruikt, wordt de laatste zin nog een keer uitgesproken.

U kunt **OnScreenKeys** zo configureren dat elk woord meteen na het intoetsen ervan wordt uitgesproken.

Automatisch starten

U kunt **OnScreenKeys** automatisch laten starten met het opstarten van Windows®.

Deze optie kan worden geactiveerd of gedeactiveerd in het configuratie scherm op het tabblad 'Extras'.

Verschillen ten opzichten van een fysiek toetsenbord

Dit is een overzicht van toetsen en functies die niet kunnen worden gevonden op normale fysieke computer toetsenborden:



Verwijder brief

Verwijder de laatste aanslag



Woord verwijderen

Verwijderd het laatste woord



Algemene instellingen

Opent het configuratie scherm



Klik-pauze

Tijdelijk uitzetten van Automatisch Klik

Bij het gebruik van het slot, wordt de automatisch klik functie gepauzeerd totdat weer een klik met dezelfde knop wordt gegeven.



Uitgebreide toetsen

Toont meer toetsen (bijv. wiskundige toetsen) en speciale commando's



Hoofdletter wijzig toets

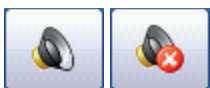
Verandert eerste letter van laatst getypte woord in hoofdletter of juist in kleine letter



Wijzig woordenboek/Wijzig taal

Tijdelijk een andere taal selecteren

De hiermee corresponderende toetsen, het woordenboek en de computer stem zullen naar de nieuw geselecteerde taal worden omgezet. De gewenste stem dient eerst te worden geselecteerd in het configuratie scherm (alleen beschikbaar voor de 'DeLuxe' versie).



Tijdelijk Aan-/Uitzetten van spraak uitvoer



Enter (en spreek de laatste zin uit)

Muis Balk (alleen beschikbaar in 'Click' en 'DeLuxe' versie)

Indien uw problemen heeft met het indrukken van normale muis knoppen, dan kunt uw dit emuleren met **OnScreenKeys**.

Neem een moment om na te denken welke muis klik je wilt gebruiken (bijv. een enkelvoudige klik, dubbele klik, rechter klik of versleep klik (Drag&Drop))..

Bijvoorbeeld om een bestand te openen dat op de desktop staat, moet u het dubbel aanklikken. Selecteer de gebruikelijke muis klik (zie hieronder) en beweeg de muis naar de locatie waar de klik gedaan moet worden. Na een moment wordt de muis klik uitgevoerd op die locatie.



Een klik op deze knop opent de Muis Knoppen Bar:



Muis klik type overzicht:



Linker Klik (simpele klik)



Dubbelklik



Rechtermuisknop klik



Slepen & Neerzetten



Stop klik functies en sluit muis knoppen bar

De muis klik parameters (bijv. bewegingstolerantie, radius, tremor tolerantie, etc.) kunnen aangepast worden in de configuratie scherm.

Spraak Uitvoer (alleen 'DeLuxe' versie)

De spraak uitvoer kan worden aan- of uitgezet met het gebruik van de volgende knop:



Afhankelijk van de huidige status, zal een van de volgende iconen worden getoond:



Spraak uitvoer is gedeactiveerd



Spraak uitvoer is geactiveerd



Spraak uitvoer niet beschikbaar door een technische fout



Die stem uitvoer is niet beschikbaar in de versie die u heeft gekocht.

Als de spraak uitvoer functie is geactiveerd zal iedere getypte regel naar de spraak engine gestuurd worden als de enter toets wordt ingedrukt.

Indien de Enter-toets nog een keer wordt gebruikt, zal de laatste zin nogmaals worden uitgesproken.

U kunt **OnScreenKeys** zo configureren dat elk woord meteen na het intoetsen ervan wordt uitgesproken.

De computer stem die **OnScreenKeys** zal gebruiken kan geselecteerd worden in het configuratie scherm.

Indien u in meerdere talen communiceerd, kunt u bij elke taal een andere stem selecteren.

Zinnen

Een zin is een tekst module die zeer regelmatig wordt gebruikt, bijvoorbeeld voor je naam en woonplaats.

Tot 10 zinnen kunnen ingesteld worden in **OnScreenKeys**

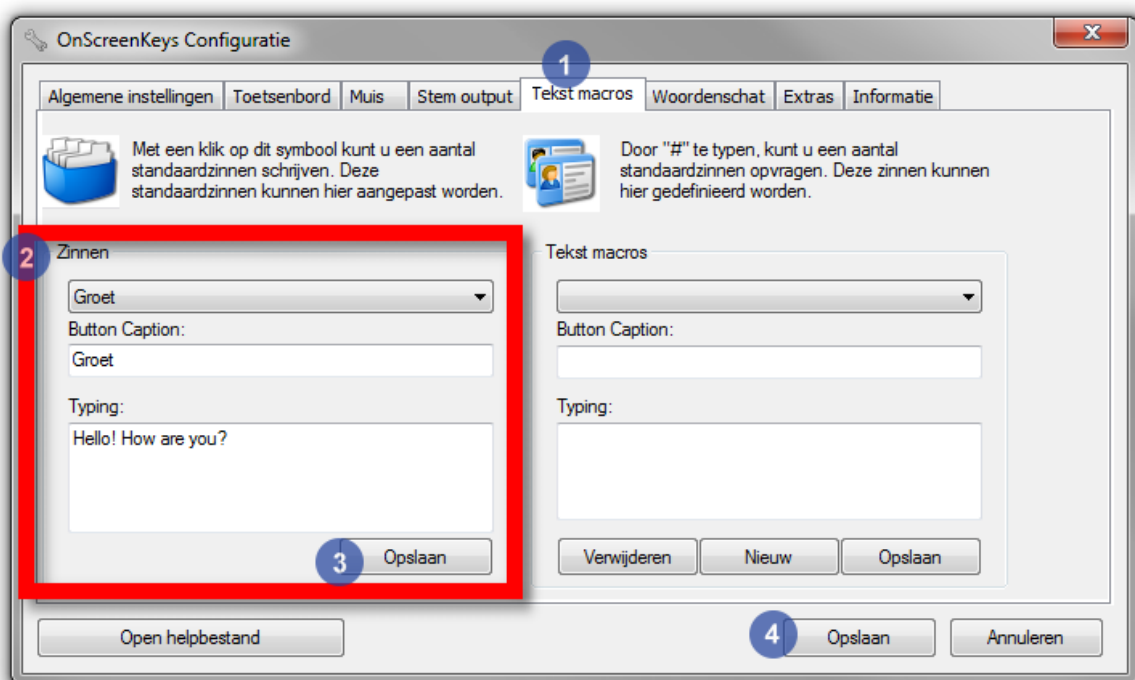
Instellen van zinnen:

Open het Configuratie Scherm, en klik op de tab "Text Macro's".

Selecteer een zin uit de lijst van beschikbare zinnen, wijzig deze indien gewenst, en vervang de tekst door uw tekst naar keuze.

Daarna klikt u de "**Opslaan**" knop welke zich bevindt onder de zin die net aangepast is. U kunt dan doorgaan met het wijzigen van een andere zin.

Wanneer u klaar bent met het wijzigen van zinnen, klikt u op de "Bewaar" knop in het configuratie scherm.



Zinnen invoeren:



Klik op de kaarten doos knop.

Uw aangepaste zinnen worden nu gebruikt bij de woord knoppen.

Klik een van de knoppen om onderliggende tekst te schrijven.

Tekst Macros

Door het gebruik maken van de tekst macro functie is het mogelijk om een oneindig aantal paragrafen te schrijven.

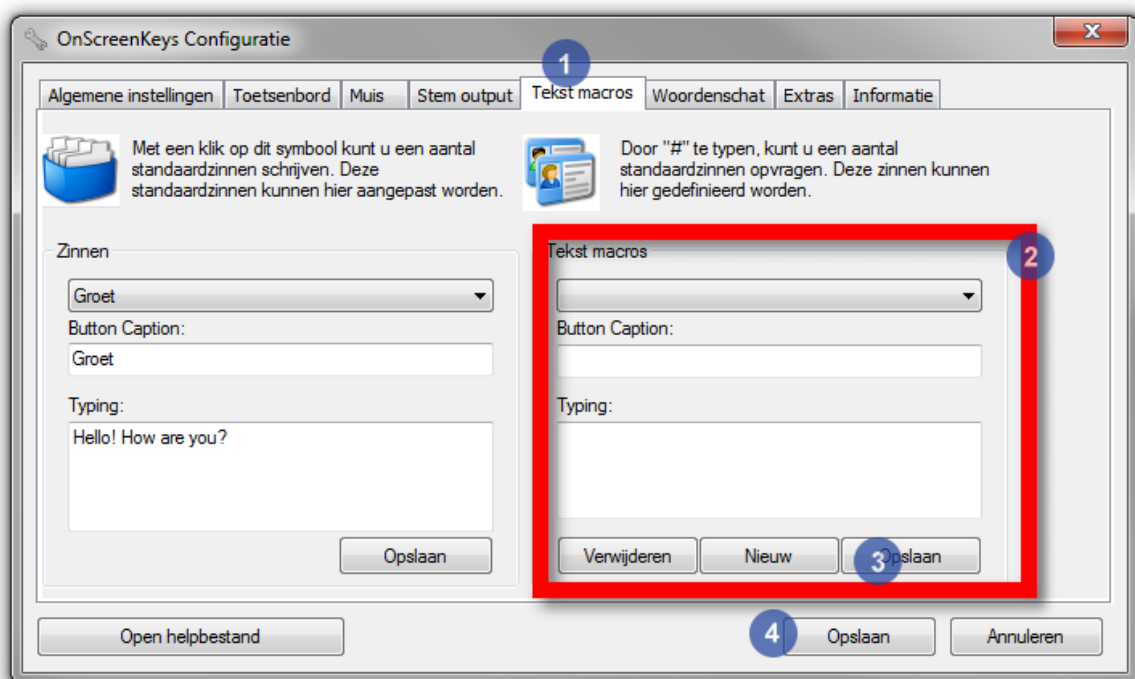
Een consistente naamgeving is aanbevolen aangezien de eerder geschreven teksten via de namen wordt opgehaald.

Tekst macros creëren:

Open het configuratie scherm en klik op het tab 'Tekst Macros'.

Klik de 'Nieuw' knop in het gebied aan de rechter zijde. Daarna de naam en de tekst invoer en die later opgehaald dient te worden.

Daarna op de button "**Nieuw**" klikken.
Je kunt nu nieuwe paragrafen invoeren.



Inlezen tekst macros:

Klik het hash tag symbool ('#') op het toetsenbord.
Indien het hash tag ('#') symbool niet zichtbaar is, gebruik dan de Shift knop.

Begin met invoeren van de naam van de tekst macro totdat het getoond wordt in een van de 10 woord voorspellings knoppen.

Klik een juiste woord voorspellings knop die bij de ingevoerde tekst hoort.

Als er geen tekst macro's (tekst macro's beginnen allemaal met een hash tag-teken (#)) worden weergegeven in de woordvoorspelling knop, zijn er nog letters in de buffer. Klik in een dergelijk geval eerst op de Enter-toets en vervolgens op de hash tag teken en opnieuw beginnen vanaf het begin.

Ondersteuning

Ondersteuning wordt verleend door uw distributeur of direct door de makers van het product:

tom weber software
Damaschkestr. 18
64297 Darmstadt
Duitsland

Tel: 0049 - 0160-93277241
mail@onscreenkeys.com

Wijzigingen

Deze website geeft periodiek nieuws over gratis updates en nieuwe functionaliteiten:

<http://www.onscreenkeys.com>

Opmerkingen en suggesties

We zouden het fijn vinden als u ons verteld wanneer onze software niet helemaal aan uw wensen voldoet of u heeft een suggestie voor verbetering van **OnScreenKeys**.

Stuur een eMail aan

mail@onscreenkeys.com

Distributeur Informatie

Uw adviseur/distributeur: