

ONSCREENKEYS 5

Windows XP[®] / Windows Vista[®] / Windows 7[®] / Windows 8[®] / Windows 10[®]

OPIS PRODUKTU

Inteligentna klawiatura ekranowa, wyposażona w funkcje wirtualnej myszy oraz syntezy mowy, umożliwia szybkie pisanie i pracę z komputerem, nawet jeśli nie mogą Państwo używać tradycyjnej klawiatury i myszy komputerowej.

Program **OnScreenKeys** może być stosowany do pisania w dowolnej aplikacji, przetwarzania tekstu, tworzenia arkuszy, działać jako program pocztowy lub przeglądarka internetowa.

OnScreenKeys często wykorzystywany jest w systemach z dotykowym ekranem lub w połączeniu z funkcją sterowania oczami, głową i innymi alternatywnymi urządzeniami.

Importowane parametry takie, jak wielkość klawiatury i prędkość pracy, można swobodnie zmieniać. Makra tekstowe i spersonalizowane zdania czynią pisanie znacznie łatwiejszym.

OnScreenKeys obsługuje ponad 40 języków i posiada funkcję szybkiej zmiany języka. Nawet teksty obcojęzyczne można szybko wpisać i poddać obróbce przez syntezy mowy.

OnScreenKeys korzysta z zainstalowanych głosów systemowych i umożliwia połączenie z dowolnym innym głosem SAPI.

Funkcja dostępna wyłącznie w wersji "Deluxe"



DZIĘKUJEMY!

Drogi użytkowniku!

Bardzo dziękujemy za wybranie **OnScreenKeys**.

Zrobiliśmy wszystko, co w naszej mocy, aby stworzyć dla Państwa program skuteczny i łatwy w obsłudze.

OnScreenKeys jest stale udoskonalany. Aktualizacje mogą być pobierane z naszej strony internetowej.

Mamy nadzieję, że nasz produkt spełnia Państwa oczekiwania.

Jeśli mają Państwo pytania, prosimy o kontakt:

... telefonicznie: 0049 - (0)160 - 93 27 72 41

... e-mailem: mail@tomweber-software.com

Życzę Państwu miłej zabawy podczas pracy z programem.

Tom Weber

AKTYWACJA PRODUKTU

Po upływie 60 dni okresu próbnego, konieczna jest aktywacja programu.

Aby aktywować program, potrzebują Państwo klucza aktywacyjnego, który można znaleźć na następnej stronie oraz klucza instalacyjnego, który zostanie wygenerowany podczas instalacji. Oznacza to, że program można aktywować dopiero po zainstalowaniu.

Aby aktywować program **OnScreenKeys**, należy postępować następująco:

- 1** Zainstaluj **OnScreenKeys** na swoim komputerze i uruchom program.
- 2** Wybierz opcję "**Kupiłem oprogramowanie i chcę je aktywować.**". Następnie kliknij przycisk "**OK**".
 - a)** Jeśli komputer ma połączenie z internetem, wprowadź w odpowiednie okienko klucz produktu. Następnie kliknij przycisk "**Aktywuj przez internet teraz**". Postępuj zgodnie z instrukcjami na ekranie.
 - b)** Jeśli komputer ma połączenie z internetem, kliknij przycisk "**Aktywuj bez połączenia internetowego**" i postępuj zgodnie z instrukcjami na ekranie.

PAŃSTWA KLUCZ PRODUKTU

Państwa klucz produktu to::

INSTALACJA

Jeśli **OnScreenKeys** znajduje się na płycie CD, włóż płytę do napędu CD w komputerze. Instalacja rozpocznie się automatycznie.

Jeśli instalacja z płyty CD nie rozpoczyna się automatycznie, plik **osksetup.exe** na płycie powinien zostać uruchomiony ręcznie.

WPROWADZENIE

Program **OnScreenKeys** to pomoc w pisaniu i komunikacji dla osób, które nie mogą korzystać z tradycyjnej klawiatury lub myszy komputerowej.

Program klika klawiszami i przyciskami myszy automatycznie, zamiast użytkownika. Użytkownik musi jedynie przesunąć kursor myszy nad żądany klawisz, który zostanie następnie automatycznie kliknięty o upływie określonego czasu.

OnScreenKeys zawsze znajduje się na wierzchu względem pozostałych okien, aby można było wysłać tekst do dowolnego okna (np. edytora tekstu, przeglądarki internetowej itp.).

W wersji "Click" i "Deluxe", program **OnScreenKeys** jest wyposażony w funkcję myszy. Kliknięcia myszą można wykonywać nawet spoza klawiatury.

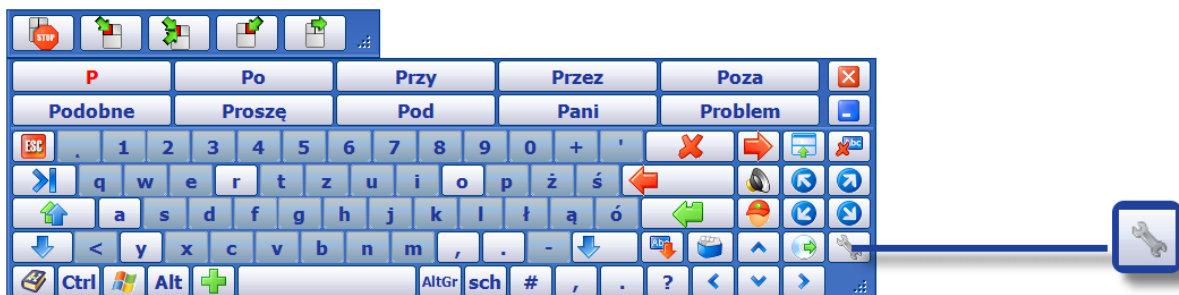
Wersja "Deluxe" programu **OnScreenKeys** zawiera funkcję syntezy mowy, dzięki której wpisany tekst może zostać odczytany przez głośniki komputera. Integracja do dowolnych głosów z komputera, o ile są zgodne ze standardami API, jest łatwo dostępna.

PIERWSZE URUCHOMIENIE

Aby uruchomić program, należy kliknąć ikonę "**OnScreenKeys**" na pulpicie lub wywołać program z listy programowej "**OnScreenKeys**" w menu Start.

Program automatycznie wykrywa język Państwa wersji Windows® i konfiguruje się analogicznie do niej.

Można wybrać inny język oraz edytować wiele parametrów w oknie konfiguracji. Aby otworzyć okno konfiguracji, należy kliknąć przycisk "Ustawienia" na klawiaturze ekranowej.



PRZEGLĄD PODSTAWOWYCH FUNKCJI

Aby możliwe było pisanie za pomocą programu **OnScreenKeys** (w sposób podobny, jak na tradycyjnej klawiaturze), musi być otwarte okno tekstowe, a w nim widoczny migający kursor.

Po uruchomieniu programu edytor tekstowy otworzy się automatycznie.
Tę funkcję można wyłączyć w oknie konfiguracji lub wybrać inny edytor tekstu.

Aby wyzwoić przyciski na klawiaturze ekranowej, wystarczy przesunąć kursor myszy nad żądany klawisz i przytrzymać go tam przez chwilę. Po chwili zostanie automatycznie kliknięty.

W oknie konfiguracji można wyłączyć funkcję automatycznego kliknięcia lub zmienić czas oczekiwania.

Automatyczne kończenie wyrazu i przewidywanie wyrazu

OnScreenKeys posiada funkcję podwójnego kliknięcia:

> Automatyczne kończenie wyrazu: po wpisaniu pierwszej litery nowego wyrazu, na 10 przyciskach pojawią się sugestie, które można wpisać jednym kliknięciem.

> Sugerowanie następnego wyrazu: po wpisaniu pierwszego wyrazu, wyświetli się 10 najbardziej prawdopodobnych następnych wyrazów.

Adaptacja stylu pisania

OnScreenKeys posiada domyślnie wbudowany obszerny słownik. Dodatkowo program uczy się nowych, wpisywanych wyrazów i zdań oraz dostosowuje je do Pana stylu pisania.

Można także zaimportować osobiste dokumenty i listy, aby szybciej dostosować program do własnego stylu pisania.

Zdania i makra tekstowe

Można wpisywać krótkie zdania lub całe akapity, zapisane wcześniej kliknięciem przycisku.

Więcej informacji na ten temat można znaleźć na kolejnych stronach.

Mowa (funkcja dostępna wyłącznie w wersji "Deluxe")

Po włączeniu funkcji mowy, każde wpisane zdanie może zostać wymówione po wciśnięciu przycisku Enter. Jeśli Enter zostanie wciśnięty ponownie, ostatnie zdanie zostanie powtórzone.

OnScreenKeys można skonfigurować w taki sposób, aby każde słowo zostało wypowiedziane od razu po wpisaniu go.

Automatyczny start

OnScreenKeys może uruchamiać się automatycznie razem z Windows®.

Tę opcję można włączyć lub wyłączyć w oknie konfiguracji w zakładce "Dodatki".

RÓŻNICE WZGLĘDEM TRADYCYJNEJ KLAWIATURY

Oto przegląd klawiszy i funkcji, których nie można znaleźć na zwykłej klawiaturze komputerowej:



Usunąć literę

Kasuje ostatnią literę



Usunąć wyraz

Usuwa ostatnie słowo



Ustawienia ogólne

Otwiera okno konfiguracji



Blokada klawiatury

Chwilowo wyłącza funkcję automatycznego kliknięcia

Po wyzwoleniu blokady, funkcja automatycznego kliknięcia zostanie wstrzymana do czasu, aż zostanie ponownie włączona tym samym przyciskiem.



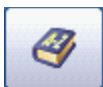
Klawisze specjalne

Prezentuje inne klawisze (np. znaki matematyczne) i polecenia specjalne



Pierwsza litera duża/mała

Zmienia wielkość pierwszej litery ostatniego wyrazu



Zmień słownik/Zmień język

Chwilowo zmienia język

Odpowiednie klawisze, słownik i głos komputera zostaną ustalone odpowiednio do nowo wybranego języka. Żądany głos należy wybrać najpierw w oknie konfiguracji (funkcja dostępna wyłącznie w wersji "Deluxe").



Tymczasowo wyłącz/Włącz funkcję mowy



Wprowadź (i wymów ostatnie zdanie)

PASEK MYSZY (funkcja dostępna wyłącznie w wersji "Click" i "Deluxe")

Jeśli ma Pan kłopoty z wciskaniem przycisków w zwykłej komputerowej myszy, może Pan emulować kliknięcia myszy w programie **OnScreenKeys** .

Proszę się zastanowić nad tym, którego przycisku myszy chciałby Pan użyć (kliknięcie pojedyncze, kliknięcie podwójne, kliknięcie prawym przyciskiem, funkcja "przeciągnij i upuść")..

Oto przykład : aby otworzyć plik na pulpicie, należy użyć podwójnego kliknięcia. Należy wybrać odpowiedni typ kliknięcia (poniżej) i przesunąć kursor myszy do miejsca, gdzie kliknięcie ma się odbyć. Po chwili w tym miejscu wykonane zostanie automatyczne kliknięcie.



Kliknięcie tego przycisku spowoduje otwarcie paska przycisków myszy:



Przegląd funkcji myszy:



Kliknięcie lewym przyciskiem



Podwójne kliknięcie



Kliknięcie prawym przyciskiem myszy



Przeciągnij i upuść



Zamknij funkcje myszy i pasek funkcji myszy

Parametry myszy (np. zakres tolerancji przesunięcia, promień, zakres tolerancji drgań itp.) można zmieniać w oknie konfiguracji.

SYNTEZATOR MOWY (wyłącznie w wersji "Deluxe")

Funkcję syntezy mowy można włączyć/wyłączyć klikając poniższy przycisk:



Zależnie od aktualnego statusu, pojawi się jedna z następujących ikon:



Funkcja mowy wyłączona



Funkcja mowy włączona



Funkcja mowy niedostępna z powodu błędu



Syntezy głos nie jest dostępny w zakupionej wersji oprogramowania.

Jeśli włączona jest funkcja głosowa, każda nowa linia zostaje przesłana do zaprogramowanego aparatu mowy po wciśnięciu przycisku "enter".

Po ponownym wciśnięciu przycisku "Powrót", ostatnie zdanie zostanie wypowiedziane jeszcze raz.

OnScreenKeys można skonfigurować w taki sposób, aby każde słowo zostało wypowiedziane od razu po wpisaniu go.

Komputerowy głos, którego program **OnScreenKeys** będzie używał, można wybrać w oknie konfiguracji.

Jeśli komunikują się Państwo w kilku językach, mogą Państwo wybrać inny głos dla każdego języka.

ZDANIA

Zdanie to moduł tekstowy, który będzie często używany (np. Pana imię i nazwisko, adres itp.).

W **OnScreenKeys** można skonfigurować do 10 zdań

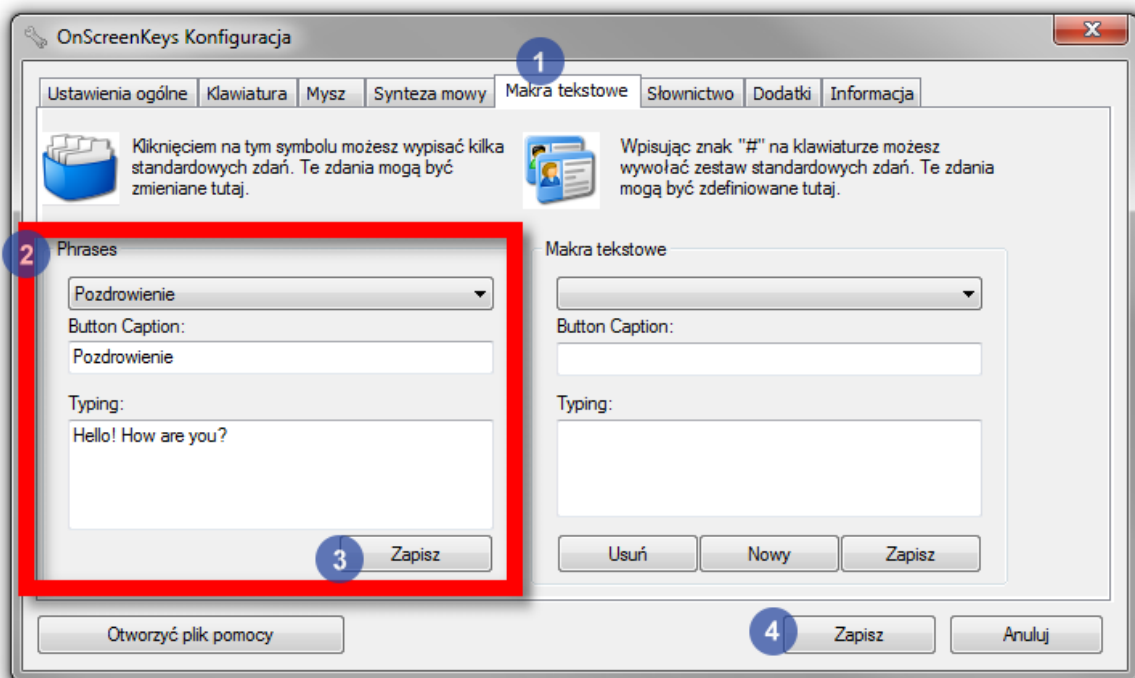
Konfiguracja zdań:

Otwórz okno konfiguracji i kliknij zakładkę "Makra tekstowe".

Wybierz zdanie z listy dostępnych zdań, zmień jego nazwę, jeśli chcesz i zamień tekst na własny.

Następnie kliknij przycisk "**Zapisz**", znajdujący się pod zdaniem, które zostało zmienione. Teraz możesz edytować kolejne zdanie.

Po zakończeniu edycji kliknij przycisk "Zapisz" w oknie konfiguracji.



Wpisywanie zdań:

Kliknij przycisk przedstawiający pudełko z dokumentami.



Dostosowane zdania pojawią się teraz na przyciskach z wyrazami.

Kliknij jeden z przycisków, aby wpisać przypisany do niego tekst.

MAKRA TEKSTOWE

Za pomocą funkcji makr tekstowych można przypisać przyciskom nieskończoną liczbę akapitów.

Zalecamy stosowanie konsekwentnego modelu nazywania, ponieważ aby wywołać zapisany tekst, należy użyć jego nazwy.

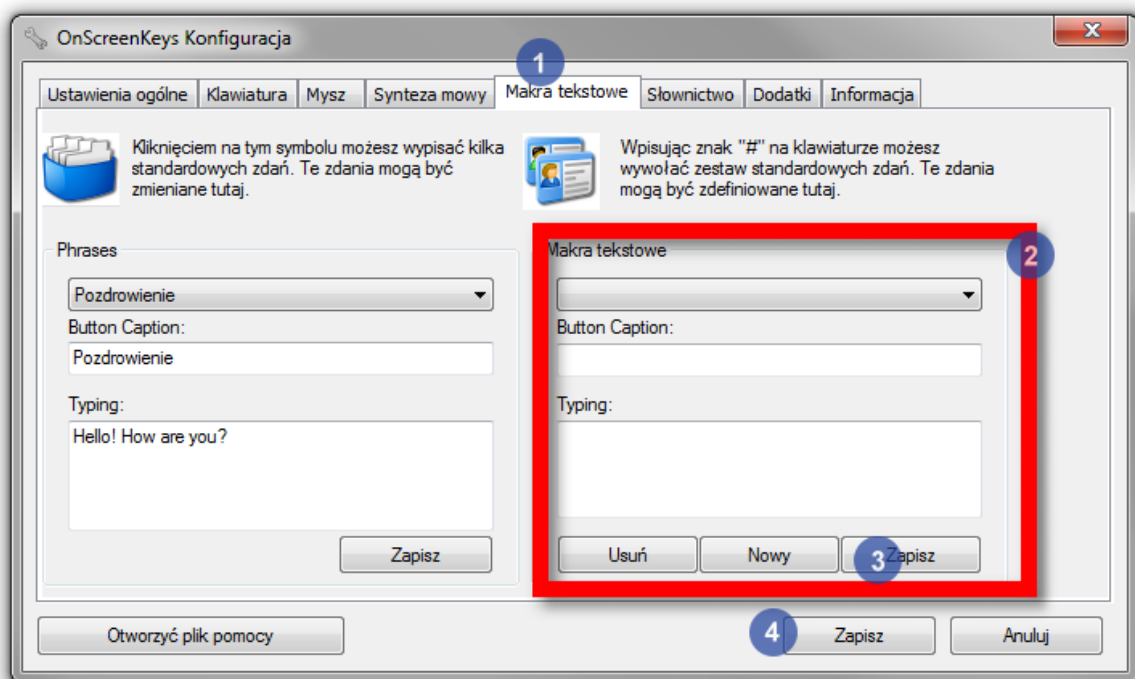
Tworzenie makr tekstowych:

Otwórz okno konfiguracji i kliknij zakładkę "Makra tekstowe".

Kliknij przycisk "Nowe" w obszarze znajdującym się po prawej stronie, a następnie wpisz nazwę i tekst, który ma być wyświetlany.

Następnie kliknij przycisk "Dodaj ustawienie typu".

Teraz możesz wpisać nowe akapity.



Wywoływanie makr tekstowych:

Wciśnij krzyżyk (#) na klawiaturze.

Jeśli krzyżyk jest niewidoczny, wciśnij Shift.

Zacznij wpisywać nazwę makra do chwili, gdy pojawi się na jednym z 10 przycisków przewidzianych wyraz.

Kliknij odpowiedni przycisk, aby wyświetlić zapisany tekst.

Jeśli na przycisku przewidywania wyrazu nie wyświetlają się żadne makra tekstowe (makra tekstowe zawsze zaczynają się krzyżykiem - #), w buforze nadal znajdują się litery. W takim przypadku należy najpierw wcisnąć "Enter", następnie krzyżyk i rozpocząć od nowa.

POMOC

Pomoc zapewnia dystrybutor lub bezpośrednio producent:

tom weber software
Damaschkestr. 18
64297 Darmstadt
Niemcy

Tel.: 0049 - 0160-93277241
mail@onscreenkeys.com

AKTUALIZACJE

Na stronie internetowej znajdują Państwo aktualności na temat darmowych aktualizacji i nowych funkcji:

<http://www.onscreenkeys.com>

UWAGI I SUGESTIE

Będzie nam miło, jeśli podzieli się Państwo z nami swoimi uwagami na temat oprogramowania, jeśli nie do końca zaspokaja ono Państwa potrzeby lub jeśli mają Państwo pomysły jak udoskonalić **OnScreenKeys**.

Prosimy wysłać e-mail do

mail@onscreenkeys.com

NOTA DYSTRYBUTORA

Państwa doradca/dystrybutor: