

ONSCREENKEYS **5**

Windows XP[®] / Windows Vista[®] / Windows 7[®] / Windows 8[®] / Windows 10[®]

DESCRIÇÃO DO PRODUTO

Este elegante teclado na tela com características de clique do mouse virtuais e saída de voz permite uma digitação rápida e trabalhar com o computador, mesmo se o teclado de hardware ou mouse de computador não podem ou apenas em partes ser usado.

\u003cProductname\u003e pode ser usado para digitar em qualquer aplicação, seja um software de processamento de texto, um programa de planilha, um software de e-mail ou um navegador de internet.

\u003cProductname\u003e é frequentemente usado em sistemas touch-screen ou em combinação com rastreador olho, mouses de cabeça e muitos outros dispositivos de entrada alternativos..

Parâmetros de importação, como o tamanho do teclado e velocidade de trabalho pode ser ajustada livremente.

Macros de texto e frases personalizadas fazem a digitação muito mais fácil.

\u003cProductname\u003e contém mais de 40 idiomas e permite a mudança de linguagem rápida, de modo que até mesmo textos de língua estrangeira pode rapidamente ser digitados e ser anunciado pela voz de computador.

\u003cProductname\u003e usa as vozes do sistema instalado e também permite a conexão com qualquer outra voz SAPI.

Disponível apenas na versão \ available only in the \ version



OBRIGADO

Caro(a) utilizador!

Muito obrigado por ter escolhido \u003cproductname\u003e.

Nós tentamos o nosso melhor para criar um programa eficaz e ainda fácil de operar para você.

\u003cProductname\u003e é constantemente a ser melhorado. As actualizações podem ser descarregadas através do nosso website.

Esperamos que o nosso produto atenda às suas expectativas.

Se você tem alguma dúvida, você pode chegar até nós...

... por telefone: 0049 - (0)160 - 93 27 72 41

... por email: mail@tomweber-software.com

Desejo-lhe muito divertimento em tentar o software.

Tom Weber

ATIVAÇÃO DO PRODUTO

Após o período experimental de 60 dias a ativação do software é necessária.

Para ativar o software, você vai precisar do ProductKey que pode ser encontrado na página ao lado, bem como a InstallationKey que será gerado individualmente em Installing o software. Isto significa que o produto só pode ser activado depois de ter sido instalado.

Proceda da seguinte forma para ativar \u003cproductname\u003e:

- 1** Instalar \u003cproductname\u003e em seu computador, e iniciar o software.
- 2** Selecione a opção \ . \u003cOPTIONNAME\u003e\
Depois clique no botão \ . \u003cBUTTONNAME\u003e\
 - a)** Se o computador estiver conectado à Internet, digite seu ProductKey na caixa de texto apropriado. Depois, clique no botão \ . \u003cBUTTONNAME\u003e\
Em seguida, siga as instruções na tela.
 - b)** Se o computador estiver conectado à Internet, clique no botão \ , e siga as instruções na tela. \u003cBUTTONNAME\u003e\

SEU ProductKey

Seu ProductKey é:

INSTALAÇÃO

Se \u003cproductname\u003e foi entregue em um CD, coloque-o na unidade de CD-ROM do seu computador. A instalação será iniciado automaticamente.

Se a instalação do CD não iniciar automaticamente, \u003cPRODUCTFILENAMEEXE\u003e no CD deve ser iniciado manualmente.

INTRODUÇÃO

O software \u003cproductname\u003e é um auxiliares de digitação e comunicação para as pessoas que são incapazes de usar o teclado de hardware comum, ou rato de computador.

O software faz o clicar de teclas e botões do mouse automaticamente para o usuário. O usuário apenas precisa de mover o ponteiro do mouse para a chave desejada, que será, então, acionado automaticamente após um determinado tempo de permanência.

\u003cProductname\u003e é sempre mostrada em cima de outras janelas para que você possa enviar mensagens de texto para qualquer outra janela (e. G. Um software de processamento de texto, um navegador de internet, etc.).

No \ e na versão \ \u003cproductname\u003e fornece um recurso clique do mouse pelo qual cliques do mouse pode ser executado mesmo para além do teclado. Click \ Deluxe \

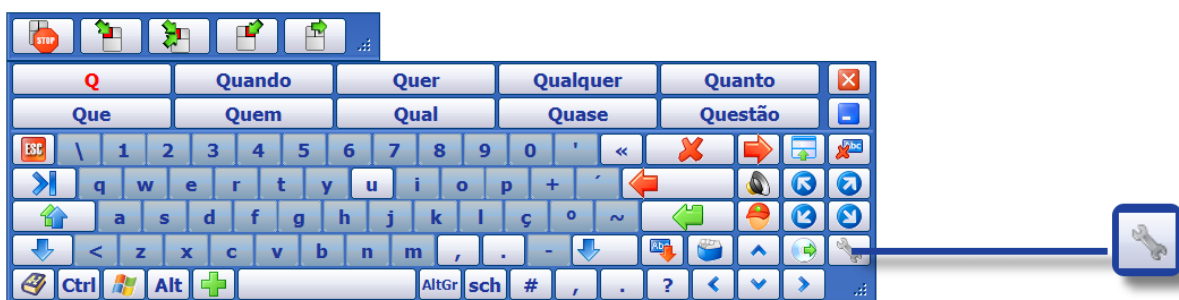
A versão \ de \u003cproductname\u003e fornece uma opção discurso voz do computador por meio do qual o texto digitado pode ser emitido pelo alto-falantes do computador. Deluxe \ Integração de quaisquer vozes de computador que estejam em conformidade com o padrão SAPI é facilmente possível.

PRIMEIRA PARTIDA

Para iniciar o software, clique no ícone \ em seu desktop, ou invocá-lo no grupo de programas \ no menu iniciar. \u003cPRODUCTNAME\u003e \ \u003cPRODUCTNAME\u003e \

O software detecta automaticamente o idioma da sua versão do Windows® e configura-se em conformidade.

Você pode escolher um idioma diferente, bem como editar vários parâmetros na janela de configuração. Você pode abrir a janela de configuração, clicando no botão Configurações no teclado na tela.



BASICS PANORAMA

Para digitar com o \u003cproductname\u003e (assim como ao digitar com o teclado do computador normal) uma janela de texto tem que ser aberta e o cursor intermitente tem que ser visível nessa janela.

No início do programa, um editor de texto será aberto automaticamente.

Você pode Deactive esta função na janela de configuração ou escolher um outro editor de texto.

Para acionar as teclas do teclado na tela, você simplesmente tem que mover o ponteiro do mouse sobre a tecla desejada e mantê-lo lá por um tempo. A chave será automaticamente clicado depois de um certo tempo de permanência.

Na janela de configuração poderá Deactive esta função auto-click ou alterar o tempo de permanência.

Previsão de auto-preenchimento e de texto Word

\u003cProductname\u003e fornece suporte duplo rápido tipo:

> Palavra Auto-Conclusão: Assim que você digitou a primeira letra de uma palavra nova, sugestões de palavras será mostrado nos botões de palavras 10 que você pode digitar por um clique.

> Next-Palavra-Sugestão: Assim que você completou uma palavra, os 10 mais prováveis palavras seguintes serão exibidos.

Estilo de escrita Adaptação

\u003cProductname\u003e fornece um dicionário abrangente por padrão. Além disso, o software aprende novas palavras e frases enquanto você digita-los e adota para seu estilo de escrita.

Além disso, documentos pessoais e cartas podem ser importados, a fim de tornar o software se adaptar a seus estilos de escrita ainda mais rápido.

Frases e Macros de texto

Você pode escrever frases curtas ou parágrafos inteiros que você armazenou antes pelo clique em um botão.

Outras informações sobre este assunto podem ser encontradas nas páginas a seguir.

Falando (disponível apenas na versão \) Deluxe\

Na saída de voz Activated cada frase digitada será falado em um toque na tecla Enter. Se a tecla Enter é pressionada novamente, a última frase será falado mais uma vez.

Você pode configurar \u003cproductname\u003e para que cada palavra é dita imediatamente após digitá-lo.

O início automático

Você pode ter \u003cproductname\u003e iniciado automaticamente com Windows®.

Esta opção pode ser ativada ou deactivated na janela de configuração em \ guia. Extras\

Diferenças com teclado de hardware

Esta é uma visão geral sobre as teclas e funções que não estão a ser encontrados no teclado de computador normal hardware:



Apagar letra

Exclui a última chave



Apagar palavra

Apaga a última palavra



Definições gerais

Abre-se a janela de configuração



Clique com o botão de pausa

Desativa temporariamente o Auto-Click

Desencadeando o bloqueio, a função Auto-Click será interrompida até que ele está sendo ativada novamente através de um clique no mesmo botão.



Chaves estendidos

Mostra mais chaves (e. G. Chaves matemáticas) e comandos especiais



Tecla Shift Palavra

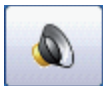
Altera caso da última palavra digitada



Alterar Dicionário / Alterar idioma

Altera temporariamente o idioma

As teclas correspondentes, o dicionário e a voz do computador será definido de acordo com o novo idioma selecionado. A voz desejada tem que ser selecionado na janela de configuração primeiro (disponível na versão \ apenas). Deluxe\



Desativar temporariamente / saída de voz ativado



Enter (e falar última frase)

MOUSE BAR (disponível em \ e \ versão só) Click\ Deluxe\

Se você tiver problemas prementes para baixo botões do rato do computador normal, você pode emular cliques do mouse com o \u003cproductname\u003e.

Tome um momento para pensar sobre qual clique de mouse você vai precisar fazer (e. G. Simples clique, duplo clique, clique direito ou Drag \u0026amp; Drop clique)..

Por exemplo, a fim de abrir um arquivo no desktop, você precisará fazer um clique duplo. Selecione o clique do mouse adequado (ver abaixo), e mova o ponteiro do mouse para o local onde o clique deve ser feito. Depois de um curto período de tempo o clique do mouse será automaticamente feito naquele local.



Um clique sobre este botão abre o Bar do botão do rato:



Rato visão geral tipo de clique:



Clique esquerdo (clique simples)



Duplo clique



Clique direito



Arraste e solte



Saia clique funções e per to barra de bo tões do mouse

Os parâmetros de clique do mouse (e. G. Tolerância movimento, raio, tolerância tremor, etc.) podem ser ajustadas na janela de configuração.

DISCURSO DE SAÍDA (\ versão só) Deluxe\

A saída de voz pode ser activado / desactivado através de um clique no botão a seguir:



Dependendo do status atual de um dos seguintes ícones será mostrada:



Saída de voz desactivada



Saída de voz activada



Saída de voz não disponível devido a um erro



A saída de voz não está disponível na versão que você adquiriu.

Se a função de saída de voz é activado, cada linha digitada será enviado para o mecanismo de fala quando a tecla Enter é acionado.

Se a tecla Return for pressionada novamente, a última frase será falado novamente.

Você pode configurar \u003cproductname\u003e para que cada palavra é dita imediatamente após digitá-lo.

A voz de computador que \u003cproductname\u003e estará usando podem ser selecionados na janela de configuração.

Se você se comunicar em vários idiomas, você pode selecionar uma voz diferente para cada idioma.

FRASES

Uma frase representa um módulo de texto, que será usado com frequência, e. g. seu próprio nome e endereço postal, etc.

Até 10 frases pode ser configurado em \u003cPRODUCTNAMEOSK\u003e

A criação de frases:

Abra a janela de configuração, e clique na aba \ . Text Macros\

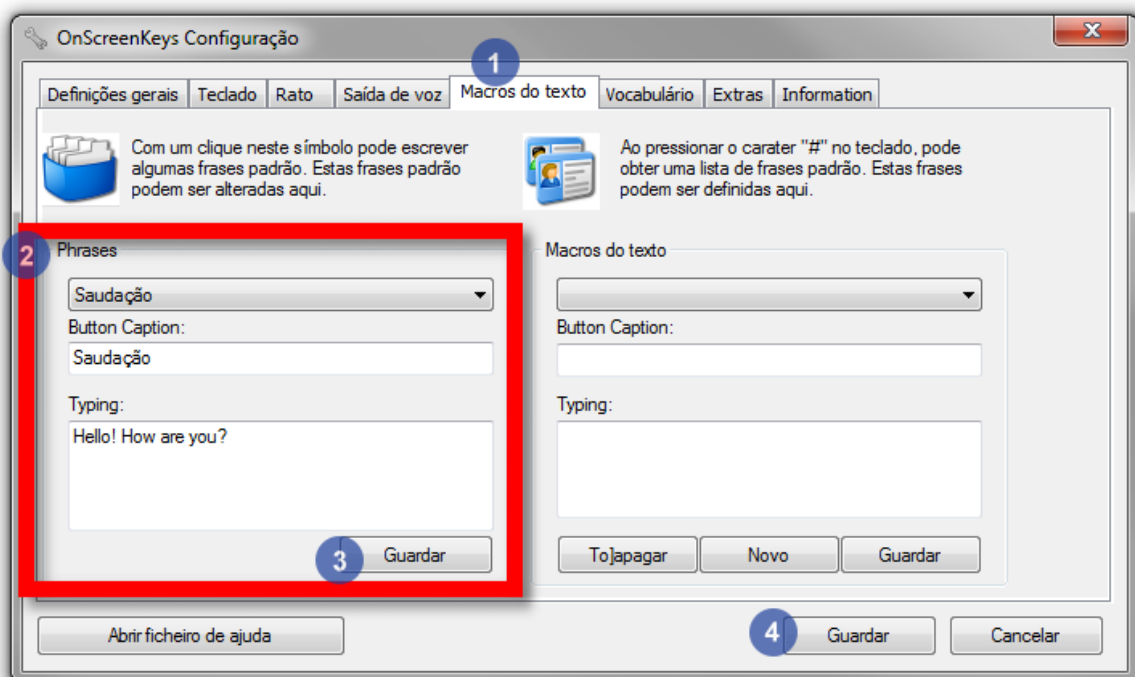
Escolha uma frase da lista de frases disponíveis, renomeá-lo se desejar, e substituir o texto por um texto de sua escolha.

Depois, clique no botão \ que está localizado abaixo da frase que acaba de ser editado.

\u003cBUTTONNAME\u003e\

Você pode então prosseguir com a edição de uma outra frase.

Quando você terminar de editar frases, clique no botão \ janelas de configuração '. Save\



Digitando frases:



Clique no botão da caixa de cartão.

Suas frases personalizadas agora aparecerá nos botões de texto.

Clique em um dos botões para ter seu texto subjacente escrito.

Macros de texto

Com a ajuda da função de macro de texto um número infinito de pontos pode ser escrita.

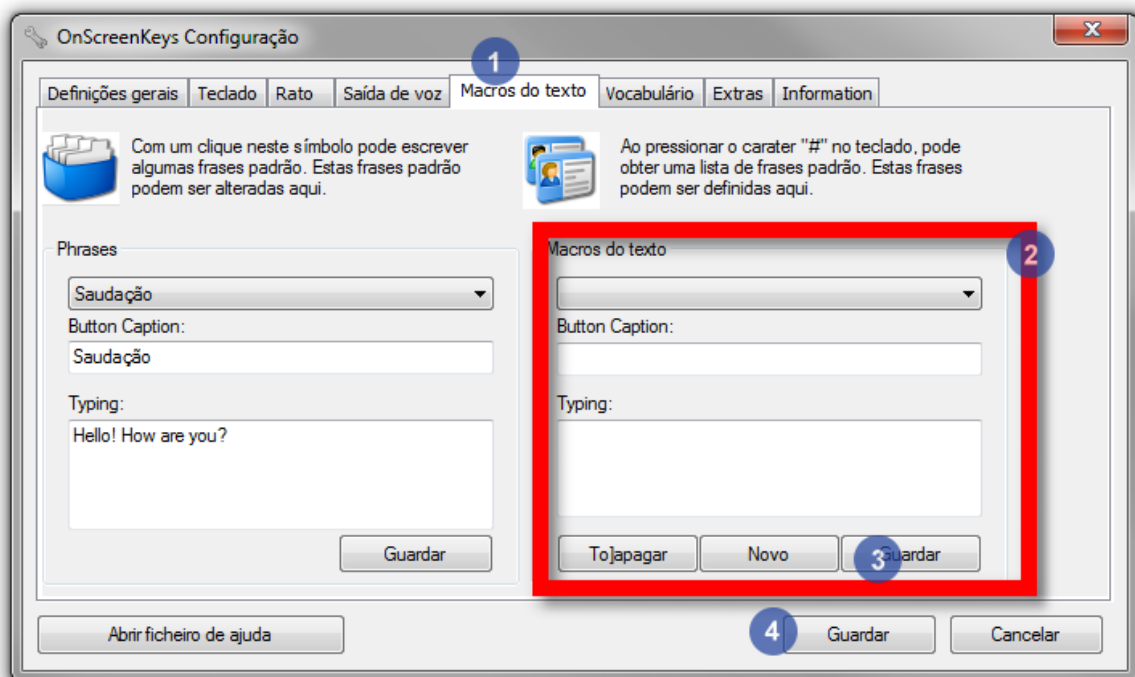
Um esquema de nomes consistente é recomendado porque você vai precisar para invocar o texto pré-escrito mais tarde por seus namings.

Criar macros de texto:

Abra a janela de configuração e clique na guia \ . Text Macros\

Clique no botão \ na área do lado direito, em seguida, digite um nome e o texto que deve ser posteriormente gravada. New\

Depois clique no botão \ . \u003cBUTTONNAME\u003e\ Agora você pode inserir novos parágrafos.



Invocando macros de texto:

Clique no sinal de sustenido (#) no teclado.

Se o sinal a Sharp não é visível, clique na tecla Shift.

Comece a digitar o nome de uma macro de texto até que ele aparece em um dos botões de previsão de 10 palavras.

Clique no botão de previsão de palavras apropriadas para que o texto armazenado escrito.

Se nenhuma macro de texto (texto macros todos começam com um carácter Sharp (#)) são exibidos no botão de previsão de palavras, ainda há letras no buffer. Em tal caso, clique na tecla Enter primeiro, em seguida, clique no sinal de Sharp e começar do zero novamente.

APOIO

O suporte é fornecido pelo seu distribuidor ou directamente junto dos produtores:

tom weber software
Damaschkestr. 18
64297 Darmstadt
Alemanha

Tel.: 0049 - 0160-93277241
mail@onscreenkeys.com

ATUALIZAÇÕES

Este site fornece notícias periódicas sobre atualizações gratuitas e novas funcionalidades:

<http://www.onscreenkeys.com>

Críticas e sugestões

Ficáramos contentes se você nos dizer se algo sobre o nosso software não perfeitamente atender às suas necessidades ou se você tem alguma sugestão sobre como melhorar \u003cproductname\u003e.

Por favor, escreva um e-mail para

mail@onscreenkeys.com

DISTRIBUIDOR NOTA

Seu orientador / Distribuidor: