

ONSCREENKEYS **5**

Windows XP[®] / Windows Vista[®] / Windows 7[®] / Windows 8[®] / Windows 10[®]

DESCRIEREA PRODUSULUI

Această tastatură deșteaptă de pe ecran are caracteristicile mouse-ului virtual și acceptă ieșirea vorbită pentru tastarea rapidă și lucrul cu calculatorul chiar dacă tastatura sau mouse-ul real nu sunt folosite sau sunt folosite parțial.

OnScreenKeys poate fi folosit pentru a tipări în orice aplicație, fiind un program de procesat texte, de calcul tabelar, pentru eMail sau browser web.

OnScreenKeys este des utilizat în sisteme cu atingere a ecranului sau în combinații cu urmăriitor de ochi, mouse al capului și multe alte dispozitive de intrare alternative..

Importarea parametrilor precum mărimea tastaturii și viteza de lucru pot fi liber ajustați. Macrocomenzile textului și personalizarea frazelor fac tipăritul mult mai ușor.

OnScreenKeys conține mai mult de 40 de limbi și permite modificarea rapidă a acestora făcând astfel posibilă scrierea rapidă de texte și vorbitul calculatorului într-o limbă străină.

OnScreenKeys folosește vocile instalate și deasemenea permite conectarea la oricare altă voce SAPI. Disponibilă doar în versiunea "Deluxe"



Mulțumesc

Draga utilizatorule!

Vă mulțumim că ați ales **OnScreenKeys**.

Am încercat din răspuțeri să creăm pentru dumneavoastră un program eficient și ușor de operat.

OnScreenKeys este în mod constant în curs de îmbunătățire. Update-urile pot fi descărcate de pe situl nostru.

Sperăm ca produsul nostru să îndeplinească așteptările dumneavoastră.

Dacă aveți în trebari, puteți lua legatura cu noi...

...prin telefon: 0049 - (0)160 - 93 27 72 41

... prin mail: mail@tomweber-software.com

Vă doresc multă distracție prin încercarea acestui program.

Tom Weber

Activarea Produsului

După perioada de test de 60 de zile activarea programului este necesară.

Pentru a activa programul aveți nevoie de codul produsului care poate fi găsit în pagina următoare la fel ca și codul de instalare ce va fi generat individual la instalarea programului. Acest lucru înseamnă că poate fi activat doar după ce a fost instalat.

Procedați după cum urmează pentru a activa **OnScreenKeys**:

1

Instalează **OnScreenKeys** în calculatorul și porniți programul.

2

Selecționați opțiunea "**Am cumpărat software-ul și de a debloca acum vrea.**" .
După aceea faceți click pe butonul "**Bine**".

3

a) Dacă calculatorul dumneavoastră este conectat la internet introduceți Codul produsului în casuța de text alăturată. După aceea, faceți click pe butonul "**Activeaza online acum**". Apoi urmăriți instrucțiunile de pe ecran.

b) Dacă calculatorul este conectat la internet, faceți click pe butonul "**Activeaza fara conexiune la internet**" și urmăriți instrucțiunile de pe ecran.

Codul produsului dumneavoastră

Codul produsului dumneavoastră este:

Instalare

În cazul în care \u003cPRODUCTNAME\u003e a fost livrat pe un CD, puneți-l în unitatea de CD-ROM a computerului. Instalarea va porni automat.

Dacă instalarea de pe CD nu începe automat, **osksetup.exe** de pe CD poate fi pornit manual.

Introducere

Produsul **OnScreenKeys** este un ajutor de tastare și comunicare pentru persoanele care nu pot folosi tastatura sau mouse-ul comun.

Programul realizează apăsările tastelor și butonelor mouse-ului automat pentru utilizator. Utilizatorul trebuie doar să mute cursorul mouse-ului la tasta dorită care va fi declanșată automat după un anumit timp.

OnScreenKeys apare mereu deasupra altor ferestre deci puteți trimite texte către celelalte ferestre (ex. un program de procesare a textului, un browser web, etc.).

În versiunile "Click" și "Deluxe", **OnScreenKeys** oferă o caracteristică de a face click cu mouse-ul prin care click-urile pot executate chiar și dincolo de tastatură.

Versiunea "Deluxe" a **OnScreenKeys** oferă opțiunea de vorbit a calculatorului prin care textele tipărite pot fi redatate de difuzoarele calculatorului. Integrarea oricărei voci a calculatorului care este în conformitate cu standardul SAPI este ușor de realizat.

PRIMUL START

Pentru a porni programul, faceți click pe icoana "**OnScreenKeys**" pe ecranul dumneavoastră sau invocați acest lucru din programul de grup "**OnScreenKeys**" din meniul de start.

Programul va detecta automat limba versiunii de Windows® a dumneavoastră și se va configura ca atare.

Puteți alege o limbă diferită precum și edita mai mulți parametrii din fereastra de configurare. Puteți deschide Fereastra de Configurare prin apăsarea butonului Setări din tastatura de pe ecran.



Privire Generală

Pentru a tipări cu **OnScreenKeys** (ca și când ați tasta cu ajutorul tastaturii normale a calculatorului) trebuie deschisă o fereastră pentru text și cursorul care licărește trebuie să fie vizibil în acea fereastră.

La pornirea programului se va deschide automat un editor de texte.
Puteți dezactiva această funcție în Fereastra de Configurare sau puteți alege un editor de text diferit.

Pentru a declanșa tastele tastaturii de pe ecran va trebui să mutați cursorul mouse-ului deasupra tastei dorite și să îl țineți acolo pentru o perioadă. Tasta va fi apasată automat după o perioadă de timp.
În fereastra de configurare puteți dezactiva funcția de clic automat sau schimba timpul de așteptare.

Completarea automată a cuvântului și prezicerea cuvântului

OnScreenKeys oferă dublu suport rapid:

> Completarea automată a cuvântului: Imediat după ce ați completat prima literă a noului cuvânt vă este sugerat cuvântul, care apare în cele 10 butoane cuvânt și care poate fi tipărit cu un clic.

> Urmasorul cuvânt sugerat: Imediat ce ați completat un cuvânt urmatoarele 10 cele mai probabile următoare cuvinte vor apărea.

Adaptarea stilului de scriere

OnScreenKeys oferă un dicționar cuprinzător implicit. În plus, software-ul învață cuvinte noi și propoziții pe măsură ce le introduceți și adoptă pentru stilul de scriere.

În plus, documentele personale și scrisorile pot fi importate pentru a face programul mai rapid prin adaptarea sa la stilul dumneavoastră de scriere.

Fraze și macrocomenzi ale textului

Puteți scrie fraze scurte sau paragrafe întregi ce au fost salvate înainte prin apăsarea unui buton.

Mai multe informații despre acest subiect pot fi găsite în paginile ce urmează.

Vorbitul (disponibil doar în versiunea "Deluxe")

La activarea ieșirii voce fiecare propoziție scrisă va fi rostită la apăsarea tastei Enter. Dacă tasta Enter este apoi din nou apăsată, ultima propoziție va fi rostită încă o dată.

Puteți configura **OnScreenKeys** astfel încât fiecare cuvânt să fie rostit imediat după tipărirea lui.

Start automat

Puteți avea **OnScreenKeys** pornit automat odată cu Windowsul®.

Această opțiune poate fi activată sau dezactivată din Fereastra de configurare în tab-ul "Extras".

Diferențele față de tastatura reală

Acesta este o privire generală asupra tastelor și funcțiilor care nu se pot găsi la o tastatură normală a unui calculator:



Ștergeți litere

Șterge ultima literă



Ștergeți Word

Sterge ultimul cuvânt



Setările de bază

Deschide fereastra de configurare



Clic-Pauză

Dezactivează temporar click-ul automat

Prin declanșarea blocării, funcția click automat va fi oprită până când va fi activată din nou prin apăsarea pe același buton.



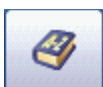
Taste extinse

Arată alte taste (ex. tastele matematice) și comenzile speciale



Cuvânt cheie Shift

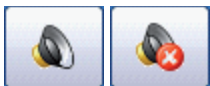
Modifică prima literă a ultimului cuvânt tipărit în literă mare



Schimbă dicționarul/Schimbă limba

Schimbarea temporală a limbii

Tasta corespunzătoare, dicționarul și vocea calculatorului pot fi setate în concordanță cu noua limbă selectată. Vocea dorită trebuie să fie mai întâi selectată din fereastra de configurare (disponibilă doar în versiunea "Deluxe").



Dezactivată temporat/leșirea voce activată



Enter (și vorbește ultima propoziție)

Bara mouse-ului(disponibila doar în versiunile "Click" si "Deluxe")

Dacă aveți probleme în apăsarea butoanelor mouse-ului calculatorului, puteți reproduce dicurile mouse-ului cu **OnScreenKeys** .

Luați-va un moment pentru a vă gândi ce click aveți nevoie să faceți(ex. click simplu,click dublu,click dreapta sau click Trage&Pune)..

Dacă de exemplu deschideți o filă aveți nevoie de un click dublu. Selectați cel mai potrivit click al mouse-ului (vezi mai jos) și duceți cursorul mouse-ului la locația unde ar trebui facut click-ul.După o scurtă perioadă click-ul va fi realizat automat în locația respectivă.



Un click pe acest buton deschide bara Butonului Mouse :



Tipuri de clickuri mouse :



Click Stâng (click simplu)



Dublu clic



Clic dreapta



Drag&Drop



Renunță la funcțiile clickului & închide bara butonului mouse

Parametrii clickului mouse (ex : toleranță la mișcare, rază, toleranță la tremur, etc) pot fi adaptate în fereastra de configurare.

Ieșirea voce (doar în versiunea "Deluxe")

Ieșirea voce poate fi activată/dezactivată prin apăsarea unui click pe următorul buton:



În funcție de statusul curent una din următoarele icoane va apărea:



Ieșirea voce dezactivată



Ieșirea voce activată



Ieșirea voce nu este disponibilă din cauza unei erori



Ieșirea vocale nu este disponibilă în versiunea pe care ai cumpărat-o.

În cazul în care funcția de ieșire de vorbire este activată, fiecare linie tastat va fi trimisă la motorul de vorbire atunci când tasta enter este declanșată.

Dacă tasta Enter este apăsată din nou va fi rostită ultima propoziție din nou.

Puteți configura **OnScreenKeys** astfel încât fiecare cuvânt să fie rostit imediat după tipărirea lui.

Vocea calculatorului pe care **OnScreenKeys** o folosește poate fi selectată din fereastra de configurare.

Dacă comunicați în mai multe limbi, puteți selecta diferite voci pentru fiecare limbă.

Fraze

O frază este un model de text care va fi intens folosit, ex. numele propriu și adresa postală, etc.

Pot fi setate până la 10 propoziții în **OnScreenKeys**

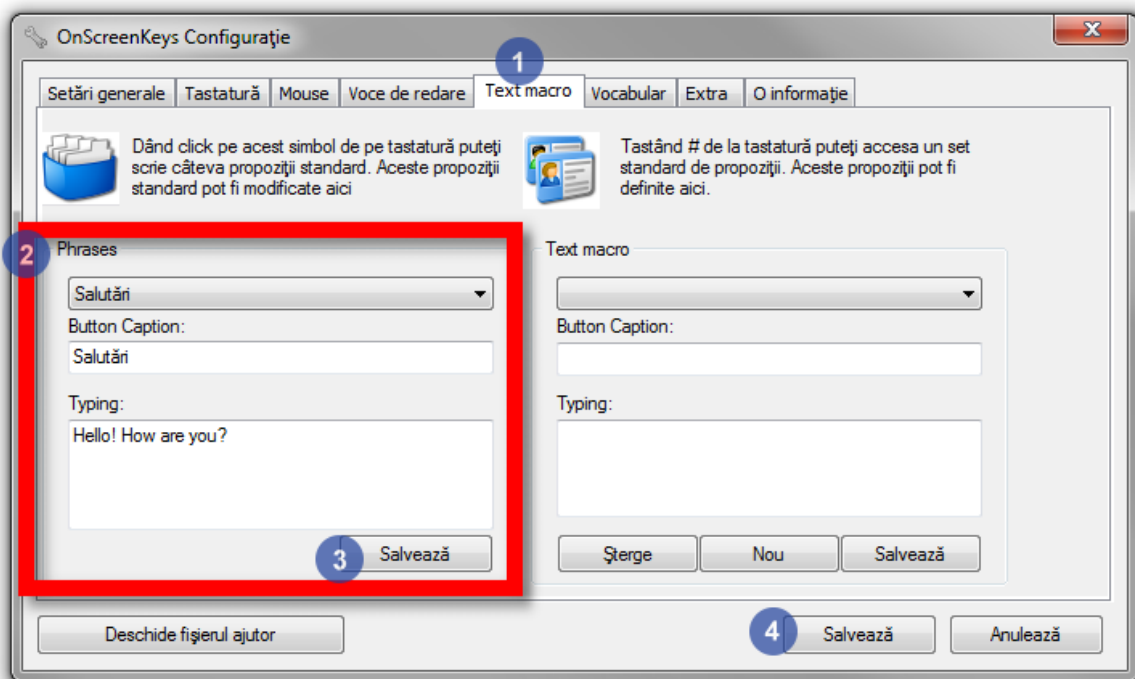
Setarea propozițiilor :

Deschideți fereastra Configurare și dați click pe tasta « Text Macros ».

Selecționați o propoziție din lista propozițiilor disponibile, redenumiți-o dacă doriți și înlocuiți textul cu unul la alegere.

Apoi, apăsați butonul **Salvare** care se găsește lângă propoziția care tocmai a fost editată. Puteți trece apoi la editarea unei alte propoziții.

Când ați terminat de editat propozițiile, dați click pe fereastra de Configurare pe butonul “Salvare”.



Tipărirea propozițiilor:



Dați click pe butonul card box.

Propozițiile dumneavoastră personalizate nu vor apărea în butoanele cu cuvinte.

Faceți click pe unul din aceste butoane pentru a avea textul scris dedesubt.

Macrocomenzile Textului

Cu ajutorul funcției macrocomenzile textului, un număr infinit de paragrafe poate fi scris.

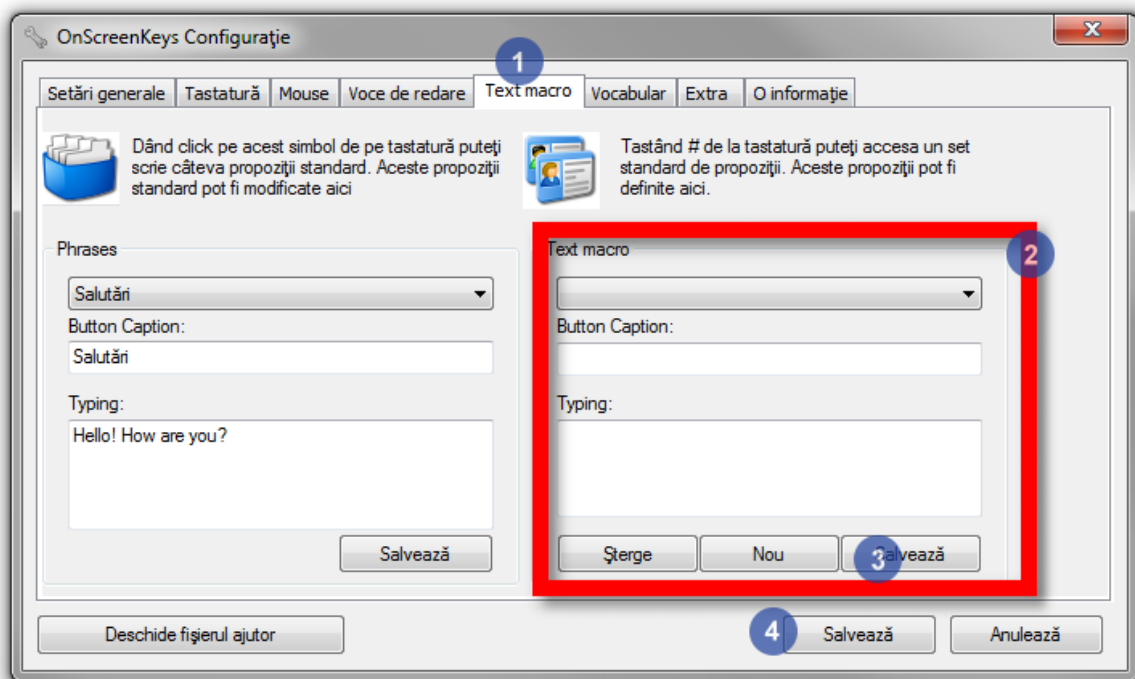
O schemă consistentă de denumiri este recomandată pentru că veți avea nevoie să invocați textul deja scris prin numele lui mai târziu.

Crearea macrocomenzilor textului:

Deschide fereastra de configurare și fă click pe tab-ul "Macrocomenzile Textului".

Faceți click pe butonul "Nou" în zona din dreapta, apoi introduceți un nume și textul care trebuie scris mai târziu.

După aceea faceți click pe butonul "Nou".
Acuma poți introduce noi paragrafe.



Invocarea Macrocomenzilor Textului:

Faceți click pe semnul diez (#) al tastaturii.

Dacă semnul diez nu este vizibil, apăsați tasta Shift.

Continuați să tastați numele unei macrocomenzi a textului până aceasta apare în unul din cele 10 butoane cu cuvinte prezise.

Faceți click pe butonul celui mai apropiat cuvânt prezis pentru a avea textul scris stocat.

Dacă nici o macrocomandă a textului (toate macrocomenzile textului apar cu caracterul diez(#)) nu apare în butonul cuvântului prezis atunci încă sunt litere în zona tampon. Într-un asemenea caz apăsați prima dată tasta Enter, apoi apăsați semnul Diez și începeți din nou de la început.

Suport

Suportul este realizat de distribuitorul dumneavoastră sau direct de producători:

tom weber software
Damaschkestr. 18
64297 Darmstadt
Germania

Tel.: 0049 - 0160-93277241
mail@onscreenkeys.com

ACTUALIZĂRI

Acest site web oferă știri periodice despre actualizări și noile caracteristici gratis:

<http://www.onscreenkeys.com>

Critică și Sugestii

Am fi mândri dacă dumneavoastră ne-ați spune dacă software-ul nostru nu a îndeplinit nevoile dumneavoastră sau dacă aveți sugestii pentru îmbunătățirea **OnScreenKeys**.

Vă rog scrieți un eMail la:

mail@onscreenkeys.com

Notă distribuitor

Consilierul/Distribuitorul Dumneavoastră: