

ONSCREENKEYS 5

Windows XP[®] / Windows Vista[®] / Windows 7[®] / Windows 8[®] / Windows 10[®]

OPIS IZDELKA

Ta pametni tipkovnico na zaslonu z navideznimi miške kliknite funkcij in govorni izhod omogoča hitro tipkanje in delo z računalnikom, čeprav ne more samo na tistih delih, se uporablja tipkovnica strojno ali računalniško miško ali.

\u003cPRODUCTNAME\u003e se lahko uporablja za vrsto v katero koli aplikacijo, pa naj bo to programsko opremo za obdelavo besedila, program za preglednice, software E ali internetni brskalnik.

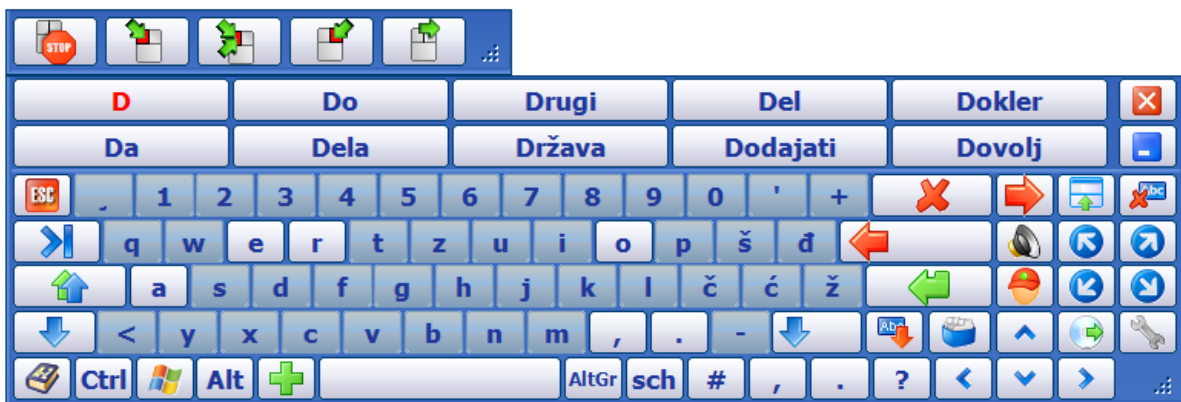
\u003cPRODUCTNAME\u003e se pogosto uporablja na sistemih z zaslonom na dotik ali v kombinaciji z očesnim tracker, mišk glave in mnogih drugih alternativnih vhodnih naprav..

Uvozna parametri, kot so velikosti tipkovnice in delovne hitrosti se lahko poljubno prilagajamo. Besedilo makre in prilagojene fraze make tipkanje veliko lažje.

\u003cPRODUCTNAME\u003e vsebuje več kot 40 jezikov in omogoča menjavo hitro jezikov, tako da lahko tudi tuji jezik besedila hitro tipkajo in se govori z računalniškim glasom.

\u003cPRODUCTNAME\u003e uporablja nameščeni sistem glasove in omogoča tudi povezovanju s katero koli drugo SAPI glas.

Na voljo le v \ različici Deluxe\



HVALA

Spoštovani uporabnik!

Hvala lepa za izbiro \u003cPRODUCTNAME\u003e.

Poskušali smo naše najboljše za vzpostavitev učinkovitega in še vedno preprost za uporabo programa za vas.

\u003cPRODUCTNAME\u003e se stalno izboljševala. Nagradnje lahko prenesete z naše spletne strani.

Upamo, da naš izdelek izpolnjuje vaša pričakovanja.

Če imate kakršno koli vprašanje, se lahko obrnete na nas...

... Po telefonu: 0049 - (0)160 - 93 27 72 41

... po elektronski pošti: mail@tomweber-software.com

Želim vam veliko zabave na težaven programsko opremo.

Tom Weber

Aktiviranje izdelka

Po poskusnem obdobju 60 dni aktiviranje programske opreme ni potrebno.

Za aktivacijo boste potrebovali ProductKey, ki ga najdete na naslednji strani, kot tudi InstallationKey ki bodo ustvarjeni posebej na inštalacijski programsko opremo. To pomeni, da lahko izdelek aktivira šele potem, ko je nameščena.

Postopek za aktiviranje \u003cPRODUCTNAME\u003e:

- 1** Namestitev \u003cPRODUCTNAME\u003e na vašem računalniku, in zaženite programsko opremo.
- 2** Izberite možnost \ . \u003cOPTIONNAME\u003e\
Nato kliknite gumb \ . \u003cBUTTONNAME\u003e\
 - a)** Če je vaš računalnik povezan z internetom, vnese ProductKey v ustrezno polje. Nato kliknite gumb \ . \u003cBUTTONNAME\u003e\
Nato sledite navodilom na zaslonu.
 - b)** Če je vaš računalnik povezan z internetom, kliknite gumb \ , in sledite navodilom na zaslonu. \u003cBUTTONNAME\u003e\

VAŠ PRODUCTKEY

Vaš ProductKey je:

MONTAŽA

Če ste program **OnScreenKeys** dobili na CD-ju, ga prosim vstavite v vašo CD enoto. Namestitev se bo začela samodejno.

Če se namestitev z CD-ja ne prične samodejno, ročno zaženite **osksetup.exe** na CD-ju.

UVOD

Programska oprema \u003cPRODUCTNAME\u003e je tipkanje in komunikacijske pripomočke za ljudi, ki ne morejo uporabljati skupno strojno tipkovnico ali računalniško miško.

Programska oprema samodejno ne klikanje tipk in gumbov miške za uporabnika. Uporabnik mora le, da se premaknete kazalec miške do zelene tipke, ki pa se sproži samodejno po določenem času mirovanja.

\u003cPRODUCTNAME\u003e je vedno prikazan na vrhu drugih oken, tako da lahko pošljete besedilo na katero koli drugo okno (e. G. Programska oprema za obdelavo besedil, internetni brskalnik, itd).

V \ in v \ različici \u003cPRODUCTNAME\u003e zagotavlja funkcijo miške kliknite, s katerim se lahko kliki izvrši celo prek tipkovnice. Click \ Deluxe \

\ različica \u003cPRODUCTNAME\u003e omogoča računalniško glasovno možnost govornega prek katerega vnesli besedilo lahko proizvodnja po zvočnikih računalnika. Deluxe \ Integracija vseh računalniških glasov, ki so v skladu s standardom SAPI je zlahka mogoče.

PRVI START

Za zagon programske opreme, kliknite ikono \ na namizju, ali uveljavljati iz programske skupine \ v meniju Start. \u003cPRODUCTNAME\u003e \ \u003cPRODUCTNAME\u003e \

Programska oprema bo samodejno zazna jezik svojo različico Windows® in se ustrezno nastavi.

Izberete lahko drug jezik, kot tudi urejanje toliko parametrov v oknu z nastavitvami. Morda boste odprli okno za konfiguracijo s klikom na gumb Nastavitve na tipkovnici na zaslonu.



OSNOVE PREGLED

Če želite vnesti s \u003cPRODUCTNAME\u003e (enako kot pri pisanju na normalno računalniški tipkovnici) okno besedilo mora biti odprto, in utripa kazalec ima mora biti vidna v tem oknu.

Ob zagonu programa, bo urejevalnik besedila se odpre samodejno.

Morda boste deaktivirate to funkcijo v Configuration okno ali izberite drug urejevalnik besedila.

Sprožiti tipke na tipkovnici na zaslonu, morate le, da se premaknete miškin kazalec zelene tipke in jo tam pustite za nekaj časa. Ključna bo samodejno kliknil po določenem času mirovanja.

V oknu za konfiguracijo lahko deaktivirate to funkcijo auto-klik ali spremenite zadrževalni čas.

Beseda auto-zaključek in beseda napoved

\u003cPRODUCTNAME\u003e zagotavlja dvojno podporo quick tip:

> Beseda Auto-Zaključek: Takoj, ko boste vnesli prvo črko nove besede, besedne predloge bo prikazano v besedo gumbi 10, ki lahko vpisujete s klikom.

> Naslednja-Word Nasvet: Takoj, ko ste končali eno besedo, se prikažejo 10 najverjetnejša naslednjih besed.

Pisanje Style Prilagoditev

OnScreenKeys že v osnovi ponuja bogat in obširen slovar. Program se nauči novih besed ter stavkov, ki jih vnašate in se prilagodi vašemu stilu pisanja.

Poleg tega lahko osebni dokumenti in pisma uvoziti, da bi programsko opremo prilagodili vaše pisanje stilov še hitreje.

Fraze in Besedilo Makri

Lahko napišete kratke fraze ali cele odstavke, ki ste jih shranili, preden ga s klikom na gumb.

Več informacij o tej temi najdete na nadaljnjih straneh.

Govor (na voljo samo v \ različici) Deluxe\

Na Activated govorni izhod bo vsak vnesli stavek govori na pritiskom na tipko Enter. Če tipko Enter, nato spet pritisnili, bo zadnji stavek govori še enkrat.

Lahko nastavite \u003cPRODUCTNAME\u003e, tako da je vsaka beseda govori takoj ko ga vnesete.

Samodejni Zagon

Morda imate \u003cPRODUCTNAME\u003e samodejno zažene z operacijskim sistemom Windows®.

Ta možnost je mogoče aktivirati ali Deaktivira v oknu Configuration v zavihku \ . Extras\

RAZLIKE s strojno opremo KEYBOARD

To je pregled o tipk in funkcij, ki niso na voljo na normalno strojne računalniške tipkovnice:



Izbriši črko

Izbriše zadnjo tipko



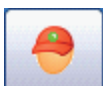
Zbriši besedo

Izbriše zadnjo besedo



Splošne nastavitve

Odpira okno za konfiguracijo



Click-Pause

Začasno onemogoči Auto-Click

Z sproži zaklepanje, bo samodejno Kliknite funkcijo zaustavljena, dokler je se ponovno aktivira s klikom na isti gumb.



Razširjena Keys

Pokaže dodatne tipke (npr. G. Matematične ključne) in posebnih ukazov



Shift gumb za besede

Spremembe primer lanskega tipkal Word



Spremenite slovar / Spremeni jezik

Začasno spremeni jezik

Ustrezne tipke, slovar in računalniški glas bodo določene v skladu z novo izbranim jezikom. Želena glas mora biti izbran v oknu za konfiguracijo prvi (na voljo v \ različici, samo). Deluxe\



Začasno Onemogoči / O mogočeno govora Izhodna



Enter (in govorijo, zadnji stavek)

MIŠKA BAR (na voljo v \ in \ različica samo) Click\ Deluxe\

Če imate težave perečih dol gumb normalno Računalniška miška, ga lahko posnemali kliki z \u003cPRODUCTNAME\u003e.

Vzemite si trenutek za razmislek o tem, katere klik boste morali storiti (e. G. Preprost klik, dvojni klik, desni klik ali povleci in spusti klik)..

Na primer, da bi se odprla datoteka na namizju, boste morali narediti dvojni klik. Izberite ustrezno miškin klik (glej spodaj), in premaknite kazalec miške na mesto, kjer bi moral biti podpisani klik. Čez nekaj časa se bo klik miške samodejno treba narediti na tem mestu.



S klikom na ta gumb se odpre vrstica z Mouse Button:



Mouse pregled tipa klik:



Levi klik (preprostim klikom)



Dvojni klik



Desni klik



Povleci spusti



Nehal klika funkcije \u0026 tesno gumb miške bar

Miške kliknite parametri (e. g. tolerance gibanje, radij, tolerance tremor, itd) lahko nastavite v oknu za nastavitve.

SPEECH OUTPUT (\ različica samo) Deluxe\

Izhodna govor se lahko aktivira / deaktivira s klikom na ta gumb:



Odvisno od trenutnega stanja eno izmed naslednjih ikon bodo prikazani:



Govorni izhod deaktivira



Govor aktivira izhod



Govorni izhod ni na voljo zaradi napake



Glas izhod ni na voljo v različici, ki ste ga kupili.

Če je funkcija izgovoraje besedil o mogočena, bo vnešeno besedilo izgovorjeno ob vsakem pritisku tipke enter.

Če je ključ Return ponovno pritisnete, se zadnji stavek pa spet govori.

Lahko nastavite \u003cPRODUCTNAME\u003e, tako da je vsaka beseda govori takoj ko ga vnesete.

Glas računalnik, \u003cPRODUCTNAME\u003e bo s pomočjo lahko izberete v oknu z nastavitvami.

Če sporazumevanje v več jezikih, lahko izberete drug glas za vsak jezik.

Stavki

Fraza je tekst modul, ki se pogosto uporabljajo, npr. g. svoje ime in poštni naslov, itd

Do 10 stavki lahko nastavite v \u003cPRODUCTNAMEOSK\u003e

Nastavitev fraze:

Odprite okno za konfiguracijo in kliknite zavihek »Besedilni makroji\ Open up the Configuration Window, and click the tab \.

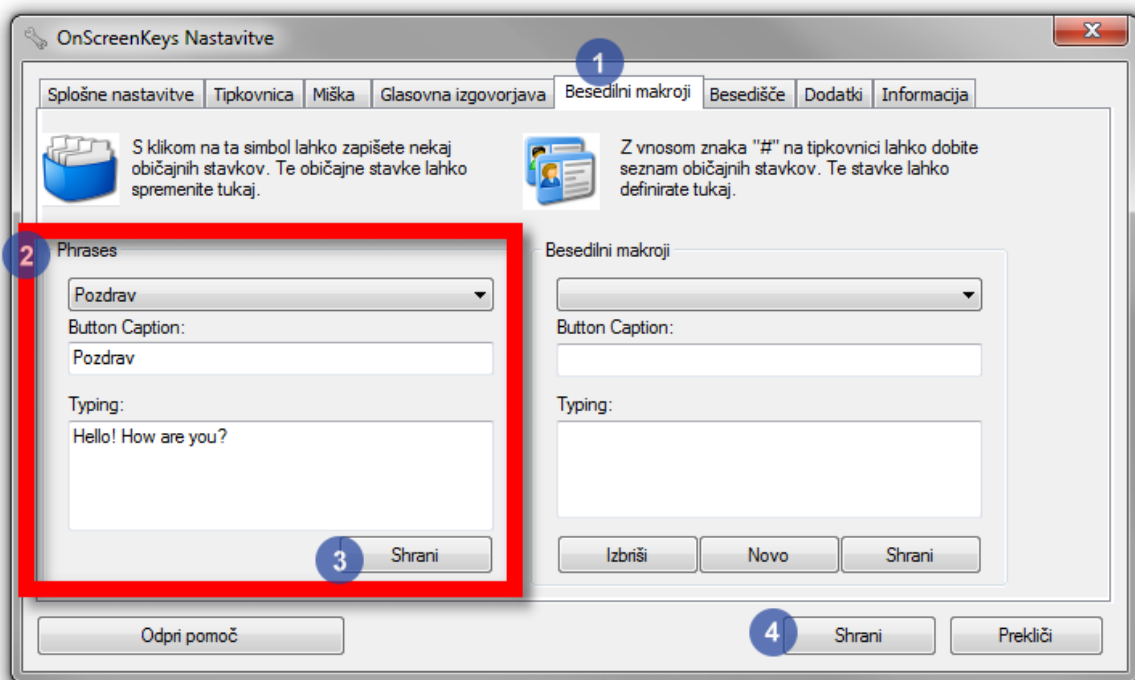
Izberite stavek iz seznama razpoložljivih stavkov, preimenujati po želji in ga zamenjati z besedilom po vaši izbiri.

Potem, kliknite \ gumb, ki se nahaja pod besedno zvezo, ki je bila pravkar urejeno.

\u003cBUTTONNAME\u003e\

Nato lahko nadaljujete z urejanjem en stavek.

Ko ste končali z urejanjem besedne zveze, kliknite gu mb Konfiguracija okna \ . Save\



Tipkanje fraze:



Kliknite gumb kartice polje.

Vaši meri stavki se prikaže na gumbe besedo.

Kliknite enega od gumbov, da bi imeli njegovo osnovno besedilo napisano.

BESEDILO makri

S pomočjo besedila makro funkcijo lahko zapišemo neskončno število točk.

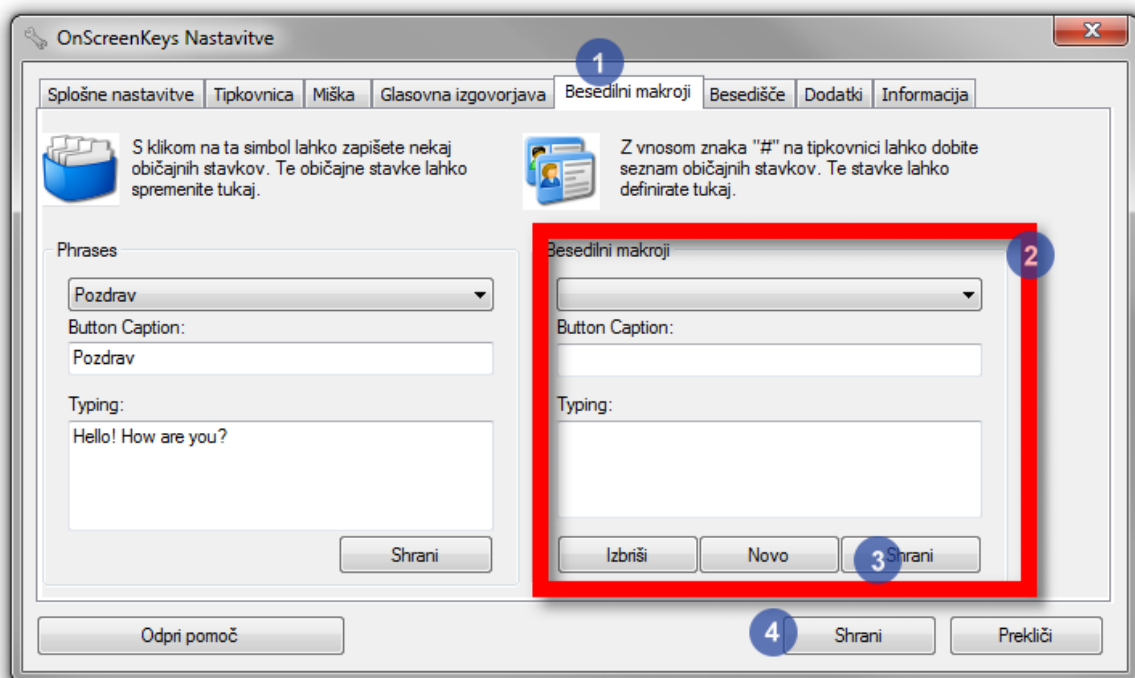
Usklajena shema poimenovanja je priporočljivo, ker boste morali sklicevati na že napisano besedilo, kasneje s svojimi namings.

Ustvarjanje besedila makre:

Odprite okno za konfiguracijo in kliknite zavihek »Besedilo makre\ Open up the Configuration Window and click the tab \ .

Kliknite na gumb \ v prostoru na desni strani, nato vnesite ime in besedilo, da bi bilo treba kasneje pisno. New\

Nato kliknite gumb \ . \u003cBUTTONNAME\u003e\ Zdaj lahko vpišete nove odstavke.



Klicanje Besedilo makre:

Kliknite Sharp Prijava (#) na tipkovnici.
Če Sharp znak ni viden, kliknite tipko Shift.

Začnite vnašati ime v besedilno makro, dokler se ne pokaže v eni od gumbov za napovedovanje 10 besedil.

Klikni na ustrezen gumb beseda predvidevanja, da ima shranjeno besedilo izpisano.

Če ni besedilo makre (besedilo makre vse začne s Sharp značaja (#)) so prikazani na gumb beseda napovedovanja, še vedno obstajajo črke v pufru. V tem primeru kliknite tipko Enter, nato pa kliknite Sharp znak, in začeti od začetka znova.

PODPORA

Podpora dobite pri distributerju ali neposredno od proizvajalcev:

tom weber software
Damaschkestr. 18
64297 Darmstadt
Nemško

Tel.: 0049 - 0160-93277241
mail@onscreenkeys.com

POSODOBITVE

Ta spletna stran ponuja redne novice o brezplačnih posodobitve in nove funkcije:

<http://www.onscreenkeys.com>

Kritike in predloge

Mi bi bili veseli, če nam poveste, če se nekaj o naši programski opremi popolnoma ne ustreza vašim potrebam, ali če imate predloge, kako izboljšati \u003cPRODUCTNAME\u003e.

Prosimo, napišite e-mail:

mail@onscreenkeys.com

Distributer OPOMBA

Vaš svetovalec / distributer: