

## ONSCREENKEYS 5

Windows XP<sup>®</sup> / Windows Vista<sup>®</sup> / Windows 7<sup>®</sup> / Windows 8<sup>®</sup> / Windows 10<sup>®</sup>

## MAELEZO YA BIDHAA

Hii smart on-screen keyboard na makala virtual panya click na pato hotuba inaruhusu kwa kuandika haraka na kufanya kazi na kompyuta hata kama vifaa keyboard au panya kompyuta hawawezi au tu katika sehemu kutumika.

\u003cJina la bidhaa\u003e yanaweza kutumika kwa aina ndani ya maombi yoyote, iwe maandishi usindikaji programu, spreadsheet mpango, programu eMail au browser internet.

\u003cJina la bidhaa\u003e ni mara nyingi hutumika katika mifumo kugusa-screen au katika macho na jicho tracker, mouses kichwa na mengine mengi ya vifaa pembejeo mbadala..

Vigezo Import kama vile ukubwa keyboard na kasi ya kufanya kazi inaweza kuwa uhuru kurekebishwa. Nakala macros na misemo Msako kufanya kuandika rahisi sana.

\u003cJina la bidhaa\u003e ina lugha zaidi ya 40 na inaruhusu kwa lugha kubadilisha haraka hivyo kwamba hata lugha za kigeni maandiko wanaweza haraka kuwa typed na kuwa amesema kwa sauti ya kompyuta.

\u003cJina la bidhaa\u003e anatumia imewekwa mfu mo sauti na pia inaruhusu kuunganisha na nyingine yoyote SAPI sauti.

Inapatikana tu katika \ toleo Deluxe\



## ASANTE

---

Mpendwa mtumiaji !

Asante sana kwa ajili ya kuchagua \u003cjina la bidhaa\u003e.

Tulijaribu yetu nzuri sana ili kujenga ufanisi na bado rahisi kazi mpango kwa ajili yenu.

\u003cjina la bidhaa\u003e kwa kasi kuwa bora. Maboresho yanapatikana kwenye tovuti yetu.

Ni matu maini yetu kwamba bidhaa zetu yanakidhi matarajio yako.

Kama una swali lolote, unaweza kufikia yetu...

... Na Simu: 0049 - (0)160 - 93 27 72 41

... Na eMail: [mail@tomweber-software.com](mailto:mail@tomweber-software.com)

Napenda furaha sana wakati akijaribu programu.

# Tom Weber

## PRODUCT uanzishaji

---

Baada ya siku 60 kesi kipindi inleda programu ni muhimu.

Kuamsha programu, unahitaji ProductKey ambayo inaweza kupatikana kwenye ukurasa unaofuata kama vile InstallationKey ambayo itatolewa mmoja mmoja katika installing programu. Hii ina maana kuwa bidhaa hiyo inaweza tu kuwa ulioamilishwa baada ya kuwa imekwisha imewekwa.

Kuendelea kama ifuatavyo kuamsha \u003cjina la bidhaa\u003e:

1

Kufunga \u003cjina la bidhaa\u003e kwenye kompyuta yako, na kuanza programu.

2

Kuchagua chaguo \ . \u003cOPTIONNAME\u003e\  
Baada ya hapo bonyeza kifungo \ . \u003cBUTTONNAME\u003e\

3

a) Kama kompyuta yako ni kushikamana na mtandao, kuingia ProductKey yako katika kisanduku cha maandishi sahihi. Baada ya hapo, bonyeza kifungo \ . \u003cBUTTONNAME\u003e\  
Kisha kufuata maelekezo juu ya screen.

b) Kama kompyuta yako ni kushikamana na mtandao, bonyeza kifungo \ , na kufuata maelekezo kwenye screen. \u003cBUTTONNAME\u003e\

## PRODUCTKEY YOUR

---

ProductKey yako ni:

## USAKINISHAJI

---

Kama \u003cjina la bidhaa\u003e alitolewa kwenye CD, kuiweka katika CD-ROM ya kompyuta yako gari. Ufungaji itanza moja kwa moja.

Kama ufungaji kutoka CD haina kuanza moja kwa moja, \u003cPRODUCTFILENAMEEXE\u003e kwenye CD lazima kuanza manually.

## UTANGULIZI

Programu \u003cjin la bidhaa\u003e ni kuandika na mawasiliano misaada kwa watu ambao hawawezi kutumia ya kawaida vifaa keyboard au panya kompyuta.

Programu gani kubonyeza ya funguo na vifungo panya moja kwa moja kwa mtumiaji. User tu mahitaji ya hoja mouse pointer muhimu taka ambayo hatimaye yalisababisha moja kwa moja baada ya baadhi ya kukaa muda.

\u003cjin la bidhaa\u003e ni daima umeonyesha juu ya madirisha mengine ili mpate kutuma maandishi kwa dirisha nyingine yoyote (e. G. Maandishi usindikaji programu, browser internet, nk).

Katika \ na katika \ toleo \u003cjin la bidhaa\u003e hutoa panya click kipengele ambayo Clicks panya inaweza kuwa kunyongwa hata zaidi ya keyboard. Click \ Deluxe \

\ toleo la \u003cjin la bidhaa\u003e hutoa hotuba chaguo kompyuta sauti kwa njia ambayo Nakala typed inaweza kuwa pato na spika ya kompyuta. Deluxe \ Ushirikiano wa sauti yoyote ya kompyuta ambayo kuzingatia SAPI kiwango ni urahisi iwezekanavyo.

## KWANZA START

Kuanza programu, bonyeza icon \ kwenye desktop yako, au waomba ni kutoka kundi mpango \ katika orodha ya kuanza. \u003cPRODUCTNAME\u003e \u003cPRODUCTNAME\u003e \

Programu moja kwa moja kuchunguza lugha ya toleo yako Windows na configures yenyewe ipasavyo.

Unaweza kuchagua lugha mbalimbali kama vile hariri vigezo wengi katika dirisha Configuration. Unaweza kufungua Configuration Window kwa kubonyeza Settings kifungo juu ya keyboard on-screen.



## BASICS MAELEZO

---

Aina na \u003cjina la bidhaa\u003e (tu kama wakati kuandika kwa kawaida kompyuta keyboard) Nakala dirisha ina kuwa wazi, na mshale blinking ana mahitaji kuwa inayoonekana katika dirisha hilo.

Wakati mpango kuanza, mhariri wa maandishi utafunguliwa up moja kwa moja.

Unaweza deactivate kazi hii katika Configuration Window au kuchagua mhariri mwingine wa maandishi.

Trigger funguo kwenye keyboard on-screen, wewe tu kuwa na hoja mouse pointer juu ya muhimu taka na kuitunza huko kwa muda mfupi. ufunguo moja kwa moja kuwa clicked baada ya baadhi ya kukaa muda.

Katika dirisha Configuration unaweza deactivate hii kazi auto-click au kubadilisha muda wa kukaa.

Neno auto-kukamilika na neno utabiri

\u003cjina la bidhaa\u003e hutoa mbili haraka aina msaada:

> Neno Auto-Kukamilika: Haraka kama wewe typed barua ya kwanza ya neno mpya, mapendekezo neno itakuwa imeonyesha katika 10 neno vifungo ambayo unaweza aina na click.

> Ijayo-Neno-Pendekezo: Haraka kama wewe kukamilika neno moja, 10 wengi kinachowezezana maneno ijayo kuonyesha.

Kuandika Sinema Adaption

\u003cjina la bidhaa\u003e hutoa kamusi kina na default. Zaidi ya hayo, programu hujifunza maneno mapya na hukumu kama aina yao na antar kwa maandishi yako style.

Zaidi ya hayo, hati ya binafsi na barua inaweza kuwa nje ili kufanya programu kukabiliana na kuandika mitindo yako hata wepesi.

Maneno na Nakala Macros

Unaweza kuandika misemo mfupi au aya nzima kwamba una kuhifadhiwa kabla na click juu ya kifungo.

Habari zaidi kuhusu mada hii inaweza kupatikana kwenye kurasa inafuata.

Akizungumza (inapatikana tu katika \ version) Deluxe\

Wakati activated hotuba pato kila sentensi typed itakuwa amesema katika vyombo vya habari juu Enter muhimu. Kama Enter muhimu ni kisha taabu tena, hukumu ya mwisho itakuwa amesema kwa mara nyingine tena.

Unaweza configure \u003cjina la bidhaa\u003e ili kila neno ni amesema mara baada ya kuandika hayo.

Moja kwa moja Kuanzia

Unaweza kuwa \u003cjina la bidhaa\u003e moja kwa moja kuanza juu na Windows.

Hii chaguo inaweza ulioamilishwa au deactivated katika Configuration Window katika tab \ . Extras\

## TOFAUTI KWA HARDWARE Kinanda

Hii ni maelezo ya jumla kuhusu funguo na kazi ambayo si kupatikana kwenye kawaida vifaa vya kompyuta keyboard:



**Futa herufi**

Inafuta ufunguo mwisho



**Futa neno.**

Deletes neno la mwisho



**Mazingira Basic**

Kufungua dirisha Configuration



**Click-Pause**

Muda disables Auto-Click

Na kuchochea lock, Auto-Click kazi zitasitishwa mpaka ni kuwa ulioamilishwa tena kwa dick juu ya kifungo moja.



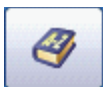
**Kupanuliwa Keys**

Inaonyesha funguo zaidi (e. G. Funguo hisabati) na amri maalum



**Neno Shift muhimu**

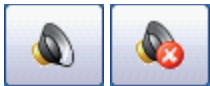
Mabadiliko kesi typed neno jana



**Mabadiliko Dictionary / Badilisha lugha**

Muda mabadiliko lugha

Funguo sambamba, kamusi na sauti kompyuta itakuwa kuweka kulingana na lugha wapya kuchaguliwa. sauti taka ina kuwa kuchaguliwa katika dirisha Configuration kwanza (inapatikana katika \ toleo tu). Deluxe\



**Muda Disable / Kuwezesha Hotuba Pato**



**Kuingia (na kuongea maneno haya ya mwisho)**

## MOUSE BAR (inapatikana katika \ na \ toleo tu) Click\ Deluxe\

Kama una matatizo kubwa chini vifungo kawaida kipanya kompyuta ya, unaweza kuiga Clicks panya na \u003cjna la bidhaa\u003e.

Kuchukua muda kufikiri kuhusu ambayo click mouse unahitaji kufanya (e. G click rahisi, click mara mbili., Haki click au Drag \u0026 Tone click)..

Kwa mfano ili kufungua faili kwenye eneo kazi, unahitaji kufanya click mara mbili. Chagua sahihi click panya (angalia chini), na hoja ya panya pointer kwa eneo ambapo click kifanyike. Baada ya muda mfupi click mouse moja kwa moja kuwa kufanyika katika eneo hilo.



Click juu ya kifungo hii kufungua mouse Bar :



Mouse click aina jumla:



Left Click (rahisi click)



Click mara mbili



Right Click



Drag \u0026 Tone



Kujiondoa kazi click \u0026 karibu kifungo panya bar

Vigezo panya click (e. g. harakati kuvumiliana, radius, tetemeko kuvumiliana, nk) inaweza kubadilishwa katika dirisha Configuration.



## HOTUBA pato ( \ toleo tu) Deluxe\

---

Pato hotuba inaweza ulioamilishwa / deactivated na click kifungo yafuatayo:



Kulingana na hali ya sasa moja ya icons zifuatazo itakuwa imeonyesha:



Hotuba ya pato deactivated



Hotuba ya pato kuanzishwa



Hotuba ya pato haipatikani kutokana na hitilafu ya



Aina ulionunua haina kifaa cha kutoa sauti.

Kama kazi hotuba pato ni kuanzishwa, kila mstari typed watapelekwa hotuba injini wakati akaonekana kuingia muhimu ni yalisababisha.

Kama ufunguo Return ni taabu tena, huku mu ya mwisho itakuwa amesema tena.

Unaweza configure \u003cjina la bidhaa\u003e ili kila neno ni amesema mara baada ya kuandika hayo.

Sauti ya kompyuta ambayo \u003cjina la bidhaa\u003e watakuwa kutumia inaweza kuwa kuchaguliwa katika dirisha Configuration.

Kama wewe kuwasiliana kwa lugha nyingi, unaweza kuchagua sauti tofauti kwa kila lugha.

## Maneno

Maneno ni moduli ya nakala ambayo itakuwa mara nyingi hutumika, e. g. jina yako mwenyewe na anwani ya posta, nk

Hadi 10 misemo inaweza kuweka juu katika \u003cPRODUCTNAMEOSK\u003e

### Kuanzisha maneno:

Kufungua Configuration Window, na bonyeza tab \ . Text Macros\

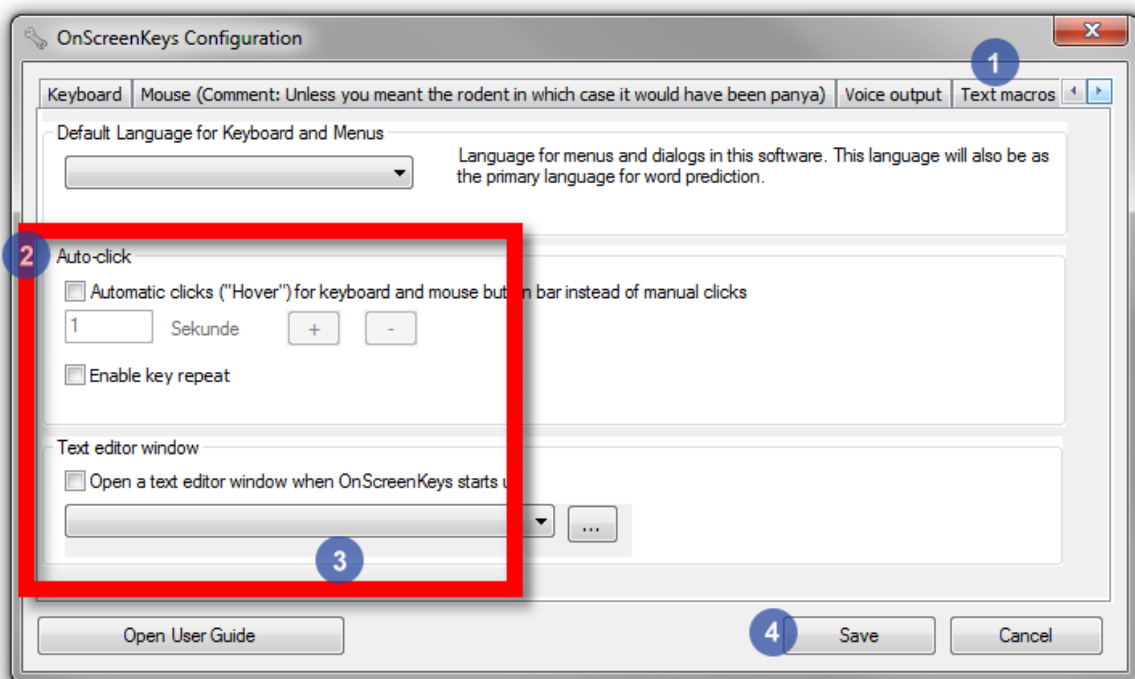
Kuchagua maneno kutoka orodha ya maneno inapatikana, kubadili jina hilo kama taka, na badala Nakala kwa maandishi ya uchaguzi wako.

Baada ya hapo, click \ button kwamba iko chini maneno kwamba ina tu imekuwa mwisho.

\u003cBUTTONNAME\u003e\

Unaweza kisha kuendelea na editing maneno mwingine.

Wakati wewe ni kufanyika editing maneno, bonyeza Configuration madirisha ' \ button. Save\



### Kuandika maneno:

Bofya kadi sanduku kifungo.



Maneno yako customized sasa kuonekana katika vifungo neno.

Click moja ya kifungo ili kuwa na maandishi yake ya msingi iliyoandikwa.

## TEXT macros

By msaada wa kazi maandishi uchumi mkuu idadi ya usio wa aya inaweza kuwa imeandikwa.

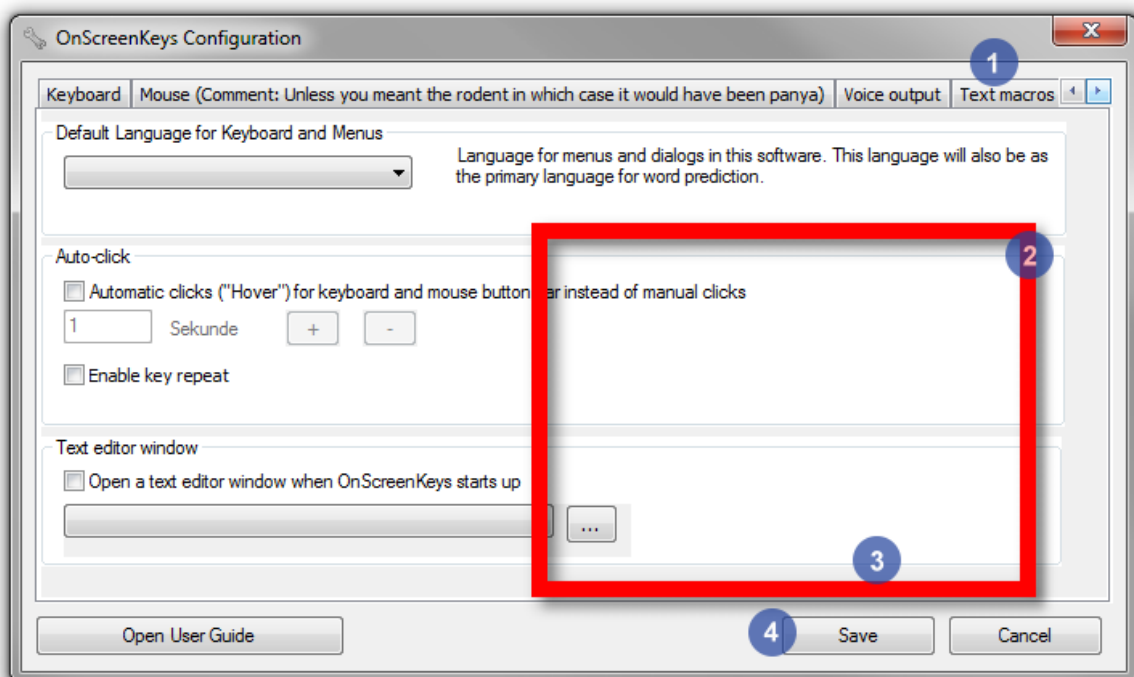
Thabiti kumtaja mpango ni ilipendekeza kwa sababu unahitaji waomba Nakala kabla ya kuandikwa baadaye na namings yao.

### Kujenga macros Nakala:

Kufungua Configuration Window na click tab \ . Text Macros\

Click \ kifungo katika eneo upande wa kulia, kisha kuingia jina na maandishi kwamba lazima baadaye kuandikwa. New\

Baada ya hapo bonyeza kifungo \ . \u003cBUTTONNAME\u003e\ Unaweza sasa kuingia aya mpya.



### Kutaja Nakala Macros:

Bofya Sharp Sign (#) kwenye keyboard.

Kama ishara Sharp ni kutoonekana, bonyeza Shift muhimu.

Kuanza kuandika jina la jumla asilia mpaka inaonyesha juu katika moja ya 10 neno vifungo utabiri.

Bofya sahihi neno utabiri kifungo na asilia kuhifadhiwa imeandikwa nje.

Kama hakuna maandishi macros (maandishi macros wote kuanza na tabia Sharp (#)) ni kuonyesha katika kifungo neno utabiri, bado kuna barua katika buffer. Katika kesi hiyo bonyeza Enter muhimu ya kwanza, kisha click ishara Sharp, na kuanza tangu mwanzo tena.

## SUPPORT

---

Support ni zinazotolewa na distribuerar yako au moja kwa moja kutoka kwa wazalishaji wa:

tom weber software  
Damaschkestr. 18  
64297 Darmstadt  
Germany

Tel.: 0049 - 0160-93277241  
[mail@onscreenkeys.com](mailto:mail@onscreenkeys.com)

## UPDATES

---

Tovuti hii inatoa habari mara kwa mara kuhusu updates bure na makala mpya:

<http://www.onscreenkeys.com>

## UHAKIKI WA MAPENDEKEZO NA

---

Tungependa kushangilia kama wewe kutuambia kama kitu fulani kuhusu programu yetu haina kikamilifu kukidhi mahitaji yako au kama una mapendekezo yoyote juu ya jinsi ya kuboresha bidhaa.

Tafadhali kuandika eMail kwa

[mail@onscreenkeys.com](mailto:mail@onscreenkeys.com)

## DISTRIBUTOR NOTE

---

Mshauri wako / distribuerar: