

## ONSCREENKEYS 5

Windows XP<sup>®</sup> / Windows Vista<sup>®</sup> / Windows 7<sup>®</sup> / Windows 8<sup>®</sup> / Windows 10<sup>®</sup>

## ÜRÜN TANIMI

Bu, sanal fare tıklaması ve ses çıkışı özellikli akıllı ekran klavye modu sayesinde; bilgisayar klavyesi veya faresi tamamen veya kısmen kullanılmadığında bile hızlı yazı yazmanızı ve bilgisayarla çalışmanızı sağlar.

**OnScreenKeys** herhangi bir uygulamada, bu uygulama metin işleme yazılımı, tablolarlama programı, e-Posta programı veya internet tarayıcısı olsun, yazı yazmak için kullanılabilir.

**OnScreenKeys** çoğunlukla dokunmatik sistemlerde veya göz takipçisi, kafa faresi ve daha bir çok alternatif veri girişi cihazlarının birleştirilerek kullanıldığı durumlarda kullanılır..

Klavye boyutu ve çalışma hızı gibi içeri aktarım parametreleri kolaylıkla ayarlanabilir.  
Metin makroları ve kişiselleştirilmiş cümleler yazı yazmayı çok daha kolaylaştırır.

**OnScreenKeys** ürünü 40'tan fazla dile çevrilmiştir. Programda yapabileceğiniz hızlı bir değişimi sayesinde yabancı dillerde yazılan metinleri kolayca yazabilir ve bilgisayar sesi ile konuşabilirsiniz.

**OnScreenKeys** yüklü olan sistem seslerini kullanır. Ayrıca herhangi bir SAPI sesine de bağlanmaya olanak tanır. Sadece "Deluxe" versiyonunda geçerlidir



## TEŞEKKÜRLER

Sayın kullanıcı!

**OnScreenKeys** ürününü seçtiğiniz için çok teşekkür ederiz.

Etkili olduğu kadar aynı zamanda sizin için kullanımı kolay bir program yaratmak için elimizden gelenin en iyisini yapmaya çalıştık.

**OnScreenKeys** devamlı geliştirilmektedir. Güncellemeleri web sitemizden indirebilirsiniz.

Umarız ürünümüz beklentilerinizi karşılar.

Bir sorunuz olursa, bize şu bilgilerden ulaşabilirsiniz...

... Telefonla: 0049 - (0)160 - 93 27 72 41

... e-Posta ile: [mail@tomweber-software.com](mailto:mail@tomweber-software.com)

Yazılımı denerken size iyi eğlenceler diliyorum.

# Tom Weber

## ÜRÜNÜ ETKİNLEŞTİRME

60 günlük deneme sürecinden sonra, yazılımın etkinleştirilmesi gereklidir.

Yazılımı etkinleştirmek için, bir sonraki sayfada bulunan Ürün anahtarına ve yazılımı yüklerken bireysel olarak üretilecek olan Yükleme Anahtarına ihtiyacınız olacak. Yani ürün ancak yüklendikten sonra etkinleştirilebilir.

**OnScreenKeys** ürününü etkinleştirmek için şu adımları izleyin:

1

**OnScreenKeys** programını bilgisayarınıza kurun ve çalıştırın.

2

"**Yazılımı satın aldım, şimdi etkinleştirmek istiyorum.**" seçeneğini seçin.  
Daha sonra "**Tamam**" butonuna tıklayın.

3

a) Eğer bilgisayarınızın internete bağlı olduğuna eminseniz Ürün Anahtarınızı uygun kutuya giriniz.  
Daha sonra "**İnternet bağlantısı ile şimdi etkinleştir**" butonuna tıklayıp ekrandaki talimatları izleyin.

b) Eğer bilgisayarınızın internete bağlı değilse "**İnternet bağlantısı olmadan etkinleştir**" butonuna tıklayıp ekrandaki talimatları izleyin.

## ÜRÜN ANAHTARINIZ

Ürün anahtarınız::

## YÜKLEME

Eğer **OnScreenKeys** yazılımını CD olarak edindiyseniz, bu CDyi bilgisayarınızın CD-ROM sürücüsüne takınız. Yükleme otomatik olarak başlayacaktır.

Eğer CD nin kurulumu otomatik başlamazsa, CD deki **osksetup.exe** manuel olarak başlatılmalıdır.

## GİRİŞ

**OnScreenKeys** yazılımı, sıradan klavye ve bilgisayar faresi kullanamayan insanlar için yazı yazmaya ve iletişim kurmaya yardımcı bir programdır.

Yazılım kullanıcı yerine otomatik olarak klavye ve fare tuşlarına basar. Kullanıcı sadece üzerine tıklamak istediği tuşun üzerine fare imlecini getirecek ve kısa bir bekleme süresi içinde o düğme otomatik olarak tıklanacaktır.

**OnScreenKeys** pencere olarak her zaman en üstte durduğundan başka bir pencereye metin yollayabilirsiniz (örneğin bir metin işleme yazılımına, internet tarayıcısına vs.).

**OnScreenKeys** ürününün "Click" ve "Deluxe" versiyonunda sunulan, fare tıklama özelliği sayesinde fare tıklamalarını klavyenin dışında da gerçekleştirebilirsiniz.

**OnScreenKeys** ürününün "Deluxe" versiyonunda sunulan bilgisayar sesli konuşma özelliği sayesinde girilmiş olan metni bilgisayarın hoparlörlerinden çıkış olarak verebilir. SAPI standartlarıyla uyumlu olan herhangi bir bilgisayar sesinin entegrasyonu kolaylıkla sağlanabilir.

## İLK KULLANIM

Yazılımı başlatmak için masaüstünüzde bulunan "**OnScreenKeys**" simgesine tıklayın ya da başlat menüsünde programların altında "**OnScreenKeys**" ürününü çalıştırın.

Yazılım otomatik olarak kullandığınız Windows® versiyonunun dil seçimini saptayacak ve kendini bu dile göre ayarlayacaktır.

Görünüm penceresinde farklı bir dil seçebilirsiniz ve ayrıca birçok parametreyi düzenleyebilirsiniz. Görünüm Penceresi'ni ekran klavyesinde bulunan Ayarlar düğmesine basarak açabilirsiniz.



## TEMEL ÖĞELERE GENEL BAKIŞ

**OnScreenKeys** ile yazı yazabilmek için (tıpkı normal bilgisayar klavyesinde olduğu gibi) bir metin penceresinin açık olması ve o pencerede yanıp sönen bir imlecin görünmesi gerekmektedir.

Program başlangıcında, otomatik olarak bir metin düzenleyici açılır.

Bu özelliği Görünüm Penceresi'nden etkisiz hale getirebilir veya daha başka bir metin düzenleyicisi seçebilirsiniz.

Ekran klavyesindeki tuşları etkinleştirmek için, fare imlecini istenen düğmenin üzerine getirip bir süre üzerinde tutmanız gereklidir. Belli bir bekleme süresi içinde, tuş otomatik olarak tıklanacaktır.

Görünüm penceresinde bu otomatik tıklama özelliğini etkisiz hale getirebilir ya da bekleme süresini değiştirebilirsiniz.

**Kelime otomatik-tamamlama ve kelime tahmini**

**OnScreenKeys** ürünü iki tane hızlı yazı yazma desteği sunar :

> Kelime Otomatik-Tamamlama: Yeni bir kelimenin ilk harfini yazar yazmaz, yazmak için üzerine tıklayabileceğiniz 10 adet kelime önerisi sunulacaktır.

> Bir Sonraki Kelime Önerisi: Bir kelimeyi yazmayı bitirir bitirmez, o kelimedenden sonra gelmesi en olası 10 adet kelime gösterilecektir.

**Yazma Stili Adaptasyonu**

**OnScreenKeys** yazılımı standart olarak geniş kapsamlı bir sözlük sunar. Ayrıca, yazılım siz yazı yazdıkça yeni kelimeler ve cümleler öğrenir ve sizin yazı yazma stiline uyum sağlar.

Ek olarak, kişisel evraklar ve mektuplar içeri aktarılabilir. Böylece yazılım sizin yazı yazma stiline daha çabuk adapte olur.

**Sözcük Grupları ve Metin Makroları**

Bir düğmeye basarak önceden kaydetmiş olduğunuz kısa sözcük gruplarını veya uzun paragrafları yazabilirsiniz.

Bu konu hakkında daha fazla bilgiyi takip eden sayfalarda bulabilirsiniz.

**Konuşma (sadece "Deluxe" versiyonunda geçerlidir)**

Konuşma çıkışı etkinleştirildiğinde, yazılmış olan her cümle Enter tuşuna basıldığında bilgisayar tarafından okunur. Enter tuşuna tekrar basılırsa, son cümle tekrar okunur.

**OnScreenKeys** ürününün ayarlarını her kelimeyi yazdıktan sonra okunması şeklinde değiştirebilirsiniz.

**Otomatik Başlatma**

**OnScreenKeys** ürününüzü Windows® başlatılırken otomatik olarak başlatabilirsiniz.

Bu seçenek Görünüm Penceresi'ndeki "Ekstralar" sekmesinden etkinleştirilebilir veya devre dışı bırakılabilir.

## BİLGİSAYAR KLAVYESİNDEN FARKLARI

Bu bölüm normal bir bilgisayar klavyesinde bulunmayan tuşlara ve özelliklere bir genel bakıştır:



Harfi Sil

Son tuşu siler



Kelime Sil

Son kelimeyi siler



Genel ayarlar

Görünüm penceresini açar



Tıklamayı-Duraklat

Geçici olarak Otomatik Tıklamayı devre dışı bırakır

Kilit düğmesine basıldığında, Otomatik-Tıklama özelliği, kilit düğmesine tekrar basılana kadar, duraklatılır.



Genişletilmiş Tuşlar

Daha fazla tuş (örneğin matematik ile ilgili tuşlar) ve özel komutları gösterir



Büyük/Küçük Harfe Çevir

Yazılmış olan son kelimenin ilk harfini büyültür/küçültür



Sözlük Değiştir/Dil Değiştir

Dili geçici olarak değiştirir

Buna ilişkin tuşlar, sözlük ve bilgisayar sesi yeni seçilen dile göre ayarlanacaktır. Arzu edilen sesin öncelikle görünüm penceresinden seçilmiş olması gerekir (sadece "Deluxe" versiyonda geçerlidir).



Ses Çıkışını Geçici Olarak Etkisiz Kıl/Etkinleştir



Enter (ve ayrıca son cümleyi söyler)

## FARE ÇUBUĞU (sadece "Click" ve "Deluxe" versiyonunda geçerlidir)

Eğer normal bir bilgisayar faresinin tuşlarına basmakta güçlük çekiyorsanız, **OnScreenKeys** ürünüyle fare tıklamalarınızı gerçekleştirebilirsiniz.

Hangi fare tıklamasını yapmanız gerektiğine karar verin (örneğin basit tıklama, çift tıklama, sağ tıklama ya da Sürüle&Bırak tıklama)..

Örneğin masaüstünüzde bulunan bir dosyayı açmak için, çift tıklamanız gerekir. uygun olan fare tıklamasını seçin (aşağıya bakın), ve fare imlecini tıklamanın yapılması gereken noktaya götürün. Kısa bir süre sonra fare tıklaması otomatik olarak o noktada yapılacaktır.



Bu düğmeye basıldığında Fare Düğme Çubuğu açılır:



Fare Tıklaması Tipi genel bakış:



Sol Tıklama (basit tıklama)



Çift tıklama



Sağ tıklama



Sürüle & Bırak



Tıklama işlevinden çık & fare çubuğunu kapat

Fare tıklama parametreleri (örneğin hareket toleransı, çap, sarsıntı toleransı, v.b.) yapılandırma penceresinden ayarlanabilir.



## SES ÇIKIŞI (sadece "Deluxe" versiyonunda)

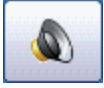
Ses çıkışı şu düğmeye basarak etkinleştirilir/etkisiz kılınır:



Mevcut duruma bağlı olarak aşağıdaki simgelerden biri gösterilir:



Ses çıkışı etkisiz kılındı



Ses çıkışı etkinleştirildi



Ses çıkışı bir hatadan dolayı çalışmıyor



Satın aldığınız versiyonda ses çıkışı özelliği bulunmuyor.

Eğer ses çıkışı fonksiyonu etkinleştirildiyse, Enter tuşuna basıldığında, yazılmış olan her satır konuşma motoruna yollanır.

Enter tuşuna basıldığında, son cümle bir daha okunacaktır.

**OnScreenKeys** ürününün ayarlarını her kelimeyi yazdıktan sonra okunması şeklinde değiştirebilirsiniz.

**OnScreenKeys** programında kullanılacak bilgisayar sesi seçenekler penceresinden seçilebilir.

Birden fazla dil ile iletişim kuruyorsanız, her dil için farklı bir ses seçebilirsiniz.

## SÖZCÜK GRUPLARI

Sözcük grubu sıkça kullanılacak olan bir metin modülüdür. Örneğin kendi isminiz ve adresiniz vb.

OnScreenKeys ürününde 10 taneye kadar cümle kaydedilebilir

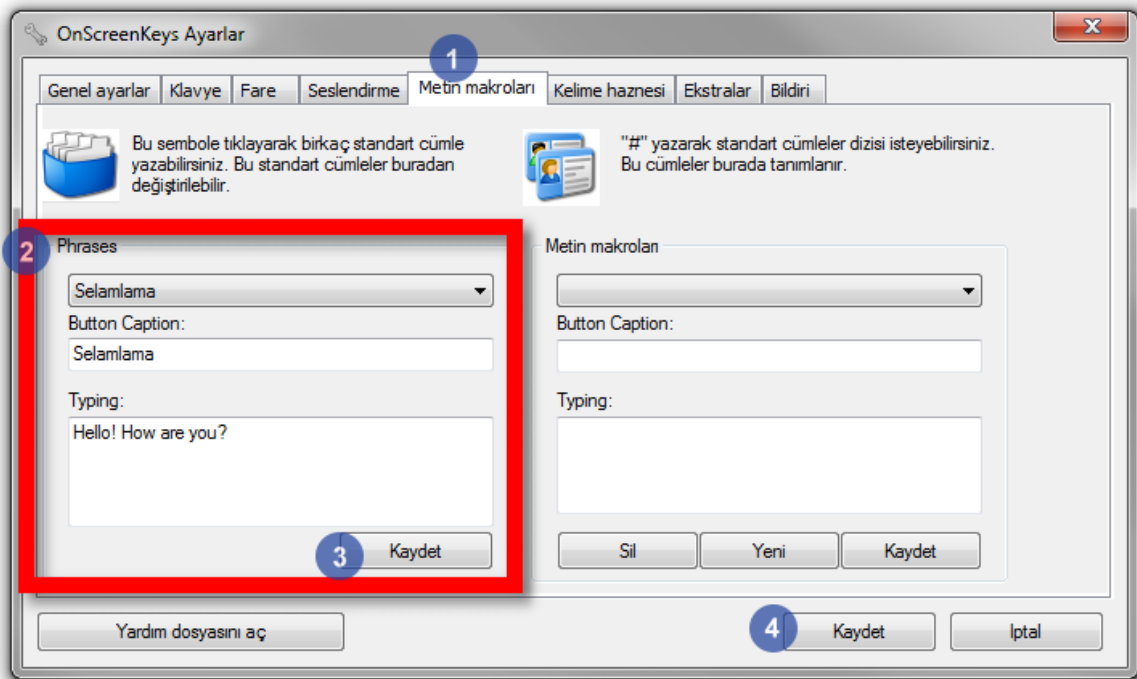
### Cümleleri kaydetmek:

Yapılandırma Penceresi'ni açın, ve "Metin Makroları" sekmesine tıklayın.

Mevcut cümle listesinden bir cümle seçin, istenirse ismini değiştirin ve metni arzu ettiğiniz metinle değiştirin.

Daha sonra, en son düzenlenmiş olan cümlenin altında bulunan "**Kaydet**" düğmesine basın. Artık başka bir cümleyi düzenlemeye devam edebilirsiniz.

Cümleleri düzenlemeniz sona erdiğinde, yapılandırma penceresindeki "Kaydet" düğmesine basın.



### Cümleleri yazmak:



Karton kutu düğmesine basın.

Kişiyeye özel olarak uyarladığınız cümleler artık kelime düğmelerinde gözükecektir.

Düğmenin açıklamasını görmek için herhangi bir düğmenin üzerine tıklayın.

## METİN MAKROLARI

Metin makrosu özelliği yardımıyla sayısız paragraf yazılabilir.

Tutarlı bir adlandırma kullanılması önerilir. Çünkü daha sonra, bu önceden yazılmış metni ismine göre çalıştırmanız gerekecek.

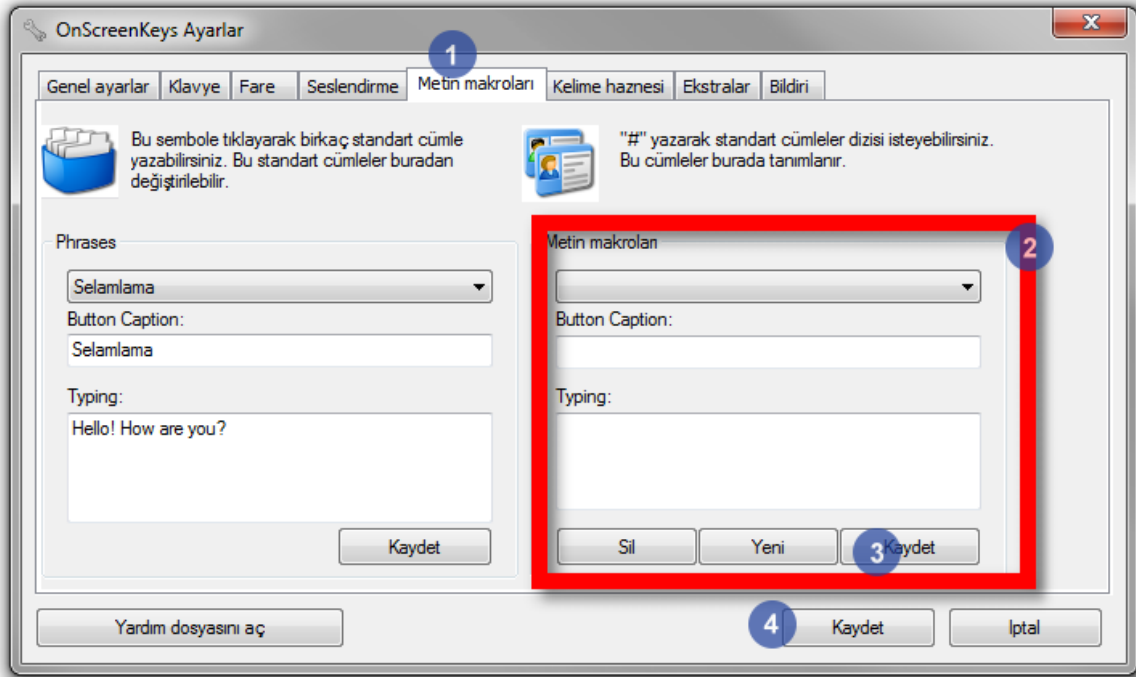
### Metin makroları oluşturmak:

Görünüm Penceresi'ni açın ve "Metin Makroları" sekmesine tıklayın.

Sağ tarafta bulunan "Yeni" düğmesine basın, daha sonra bir isim girin ve yazılacak olan metni girin.

Daha sonra "Yeni" butonuna tıklayın.

Şimdi yeni paragraflar girebilirsiniz.



### Metin Makrolarını Çalıştırmak:

Klavyedeki diyez (#) tuşuna basın.

Eğer Diyez tuşu görünür değilse, Shift tuşuna basın.

Bir metin makrosunun ismini, gösterilecek olan 10 kelime tahmini düğmesinden birinde çıkana kadar yazmaya başlayın.

Kaydedilmiş olan metnin yazılması için uygun olan kelime tahmini düğmesine basın.

Eğer kelime tahmini düğmesinde hiçbir metin makrosu (bütün metin makroları Diyez karakteriyle (#) başlar) gösterilmiyorsa; bellekte hala harf var demektir. Böyle bir durumda önce Enter tuşuna basın, daha sonra Diyez simgesine tıklayın, ve en baştan başlayın.

## DESTEK

---

Destek dağıtımçı firmanız ya da direkt olarak üretici tarafından sağlanmaktadır:

tom weber software  
Damaschkestr. 18  
64297 Darmstadt  
Almanya

Telefon: 0049 - 0160-93277241  
[mail@onscreenkeys.com](mailto:mail@onscreenkeys.com)

## GÜNCELLEMELER

---

Bu websitesinde dönemsel olarak ücretsiz güncellemeleri ve yeni özellikleri bulabilirsiniz:

<http://www.onscreenkeys.com>

## ELEŞTİRİ VE ÖNERİLER

---

Yazılımımız tam olarak sizin ihtiyaçlarınızı karşılamıyorsa ya da **OnScreenKeys** ürününü geliştirmemiz için önerileriniz varsa bize söylemenizden memnuniyet duyarız.

Lütfen şu adrese bir e-posta yazın:

[mail@onscreenkeys.com](mailto:mail@onscreenkeys.com)

## DAĞITIMCININ NOTU:

---

Rehberiniz/dağıtımınız: