

ONSCREENKEYS **5**

Windows XP[®] / Windows Vista[®] / Windows 7[®] / Windows 8[®] / Windows 10[®]

ОПИС ПРОДУКТУ

Цей розумний на екранній клавіатурі з віртуальними функціями натисканням кнопки миші і мовного виведення дозволяє швидко друкувати і працювати з комп'ютером, навіть якщо апаратна клавіатура або комп'ютерна миша не може або тільки в деяких частинах використовуватися.

\u003cPRODUCTNAME\u003e можна використовувати для введення в будь-який додаток, будь то програмне забезпечення для обробки текстів, електронні таблиці, програмне забезпечення з електронної пошти або інтернет-браузер.

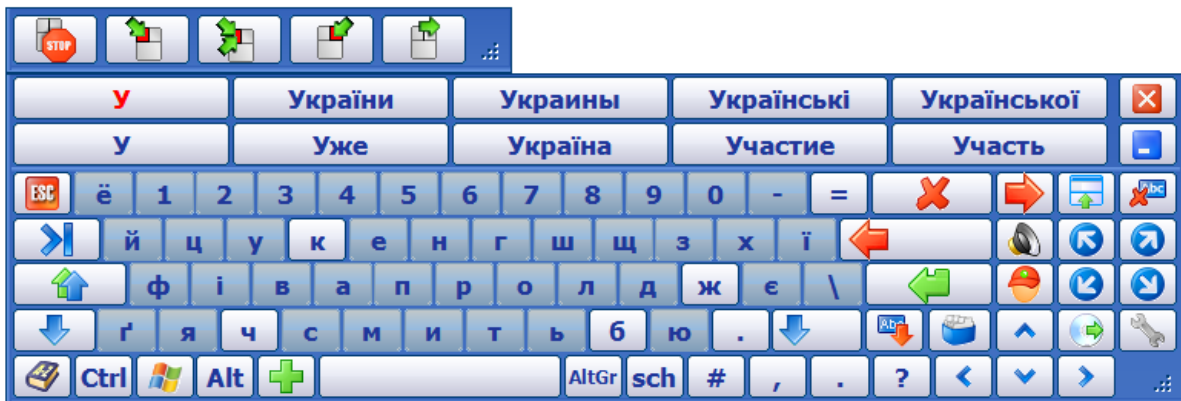
\u003cPRODUCTNAME\u003e часто використовується в системах з сенсорним екраном або в поєднанні з очей трекера, голови пахвами і багатьох інших альтернативних пристроїв введення.

Параметри імпорту, такі як розмір клавіатури і робочої швидкості можна вільно регулювати. Текстові макроси і персоналізовані фрази роблять набравши набагато простіше.

\u003cPRODUCTNAME\u003e містить більше 40 мов і дозволяє швидко змінювати мову, так що навіть тексти на іноземних мовах можуть бути швидко набрані і проповідувана комп'ютером голосом.

\u003cPRODUCTNAME\u003e використовує встановлені системні голоси, а також дозволяє підключати до будь-якого іншого SAPI голосу.

Доступна тільки у версії \ available only in the \ version



ДЯКУЮ

Шановний користувач!

Велике спасибі за вибір \u003cPRODUCTNAME\u003e.

Ми намагаємося все від нас залежне, щоб створити ефективний і як і раніше легко працювати програма для вас.

\u003cPRODUCTNAME\u003e постійно вдосконалюється. Оновлення можна завантажити з нашого сайту.

Ми сподіваємося, що наш продукт відповідає вашим очікуванням.

Якщо у вас є які-небудь питання, ви можете зв'язатися з нами...

... телефоном: 0049 - (0)160 - 93 27 72 41

... електронною поштою: mail@tomweber-software.com

Я бажаю вам багато задоволення при спробі програмного забезпечення.

Tom Weber

АКТИВАЦІЯ ТОВАРІВ

Після того, як 60-денний випробувальний період активує програмне забезпечення необхідно.

Для активації програмного забезпечення, вам буде потрібно ProductKey, який можна знайти на наступній сторінці, а також InstallationKey, який буде створений в індивідуальному порядку на installing програмне забезпечення. Це означає, що продукт може бути активований тільки після того, як вона була встановлена.

Виконайте наступні дії, щоб активувати \u003cPRODUCTNAME\u003e:

- 1** Встановіть \u003cPRODUCTNAME\u003e на вашому комп'ютері, і запустіть програму.
- 2** Виберіть опцію \. \u003cOPTIONNAME\u003e\
Після цього натисніть кнопку \. \u003cBUTTONNAME\u003e\
3
 - a)** Якщо ваш комп'ютер підключений до Інтернету, введіть ваш ProductKey у відповідному текстовому полі. Після цього натисніть кнопку \. \u003cBUTTONNAME\u003e\
Потім дотримуйтесь інструкцій на екрані.
 - b)** Якщо ваш комп'ютер підключений до Інтернету, натисніть кнопку \ і дотримуйтесь інструкцій на екрані. \u003cBUTTONNAME\u003e\

ВАШ ProductKey

Ваш ProductKey є:

ВСТАНОВЛЕННЯ

Якщо \u003cPRODUCTNAME\u003e був доставлений на компакт-диску, помістіть його в дисковод компакт-дисків вашого комп'ютера. Установка почнеться автоматично.

Якщо установка з компакт-диска не працює автоматично, \u003cPRODUCTFILENAMEEXE\u003e на компакт-диску повинна бути запущена вручну.

ВСТУП

Програмне забезпечення \u003cPRODUCTNAME\u003e є типування та спілкування посібники для людей, які не можуть використовувати загальну апаратну клавіатуру або комп'ютерну мишу.

Програмне забезпечення робить клацання клавіш і кнопок миші автоматично для користувача. Користувач просто повинен перемістити покажчик миші на потрібну клавішу, яка потім буде запускається автоматично після закінчення певного часу затримки.

\u003cPRODUCTNAME\u003e завжди відображається поверх інших вікон, так що ви можете відправити текст в будь-яке інше вікно (е. Г. Програмне забезпечення для обробки текстів, інтернет-браузер і т.д.).

В \ і в версії \ \u003cPRODUCTNAME\u003e надає функцію клацання миші, за допомогою якого клацанням миші може бути виконана навіть за клавіатурою. Click\ Deluxe\

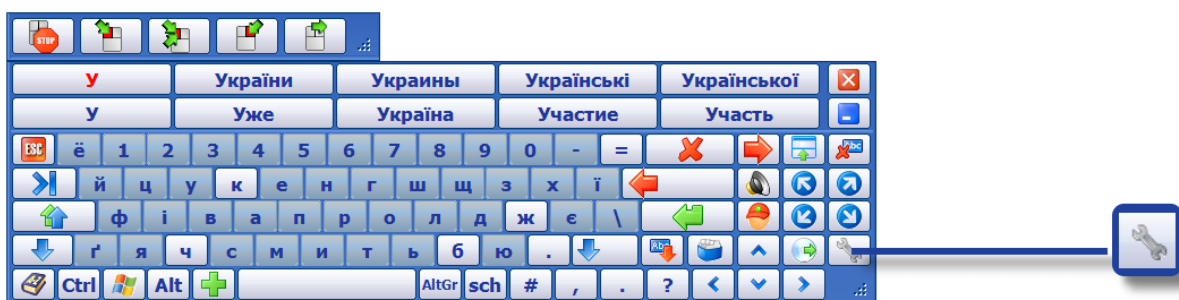
Версія \ в \u003cPRODUCTNAME\u003e надає опцію мовної голос комп'ютера, через який набраний текст може виводитися через гучномовці комп'ютера. Deluxe\ Інтеграція будь-яких комп'ютерних голосів, які відповідають стандарту SAPI легко можна.

ПЕРШИЙ СТАРТ

Для запуску програми, натисніть на значок \ на робочому столі, або викликати його з групи програм \ в меню Пуск. \u003cPRODUCTNAME\u003e\ \u003cPRODUCTNAME\u003e\

Програмне забезпечення автоматично визначає мову використовуваної версії Windows® і налаштовує себе відповідним чином.

Ви можете вибрати іншу мову, а також редагувати безліч параметрів у вікні конфігурації. Ви можете відкрити вікно конфігурації, натиснувши на кнопку Налаштування на клавіатурі на екрані.



ОСНОВИ ОГЛЯД

Для введення з \u003cPRODUCTNAME\u003e (так само, як при введенні тексту з звичайної клавіатури комп'ютера) текстове вікно повинно бути відкритим, і миготливий курсор має бути видно в цьому вікні.

При запуску програми, текстовий редактор буде відкрито автоматично.

Ви можете дезактивувати цю функцію у вікні конфігурації або виберіть інший текстовий редактор.

Для того, щоб викликати клавіші на клавіатурі на екрані, ви просто повинні перемістити покажчик миші на потрібну кнопку і тримати його там на деякий час. Ключ автоматично буде натиснута після закінчення певного часу затримки.

У вікні конфігурації ви можете дезактивувати цю функцію автоматичної кнопки миші або змінити час затримки.

Предбачення автозавершення і слово слово

\u003cPRODUCTNAME\u003e забезпечує подвійну підтримку швидкий тип:

> Слово Авто-Завершення: Як тільки ви набрали першу букву нового слова, пропозиції будуть показані в 10 кнопок слово, яке ви можете надрукувати за допомогою миші.

> Наступне слово-пропозиція: Як тільки ви виконали одне слово, буде відображатися 10 найбільш ймовірні наступні слова.

Стиль написання культури

\u003cPRODUCTNAME\u003e надає повний типового словника. Крім того, програмне забезпечення дізнається нові слова і фрази, як ви їх і приймає до вашого стилю письма.

Крім того, особисті документи та листи можуть бути імпортовані для того, щоб програмне забезпечення адаптуватися до стилів письма ще швидше.

Фрази і текстові макроси

Ви можете написати короткі фрази або цілі параграфи, збережені раніше клацанням на кнопці.

Більш детально і інформацію про цю тему можна знайти на наступних сторінках.

Якщо говорити (доступний тільки у версії \) Deluxe\

На Activated мовного виведення кожен набраний пропозицію буде говоритися в пресі на клавішу Enter.

Якщо клавіша Enter потім знову натиснути, остання пропозиція буде говорити ще раз.

Ви можете налаштувати \u003cPRODUCTNAME\u003e так, що кожне слово говорять відразу після його введення.

Автоматичний запуск

Ви можете мати \u003cPRODUCTNAME\u003e автоматично запускається з Windows®.

Ця опція може бути активована або deactivated у вікні конфігурації на вкладці \ . Extras\

Відмінності від апаратної клавіатури

Це огляд про ключах і функцій, які не повинні бути знайдені на нормальної клавіатурі комп'ютера апаратних засобів:



Видалити ключ

Видалення останнього ключа



Видалити слово

Видаляє останнє слово



Основні налаштування

Відкриває вікно налаштування



Click-пауза

Тимчасово відключає Auto-Click

Ініціюючи замок, функція Auto-Click буде припинена до тих пір, поки не активізується знову натисканням на ту ж кнопку.



Розширені ключі

Показує додаткові клавіші (е. Г. Математичні клавіші) і спеціальні команди



Слово Зрушення Ключ

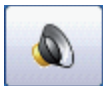
Зміни випадок останнього типі зованих Уорда



Змінити словник / Змінити мову

Тимчасово змінює мову

Відповідні ключі, словник і комп'ютерний голос буде встановлено відповідно до обраного мовою. Потрібний голос повинен бути обраний у вікні конфігурації першого (доступний у версії \ тільки). Deluxe\



Тимчасово відключити / Включено мови Вихідний



Enter (і говорити останнє речення)

МИША BAR (доступні в \ i \ версія) Click\ Deluxe\

Якщо у вас є проблеми, натискаючи на кнопки нормального комп'ютерної миші, ви можете емулювати клацання миші з \u003cPRODUCTNAME\u003e.

Знайдіть хвилинку, щоб подумати про те, які миші вам потрібно буде зробити (е. Г. Простим натисненням кнопки, подвійне клацання правою кнопкою миші або Drag \u0026amp; падіння клацання)..

Наприклад для того, щоб відкрити файл на робочому столі, вам потрібно буде зробити подвійне клацання. Виберіть відповідну кнопку миші (дивіться нижче), і наведіть курсор миші в місці, де клацання має бути зроблено. Через деякий час як миші автоматично буде зроблено в цьому місці.



Клацання по цій кнопці відкриває кнопку миші Бар:



Mouse Огляд Тип натисніть:



Клацання значка лівою кнопкою (простий клацання)



Подвійне натиснення миші



Натиснення правою клавiшею миші



Перетягування



Закрийте клацніть Функції \u0026amp; кнопку закриття миші бар

Параметри миші натисніть (е. Г. Толерантність руху, радіус, допуску тремор і т.д.) можуть бути скориговані в вікні конфігурації.

SPEECH OUTPUT (\ версія) Deluxe\

Мовного виведення можна активувати / відключити одним натисканням на кнопку:



Залежно від поточного стану один з наступних піктограм буде показано:



Голосовий висновок деактивує



Активується вихід мови



Вихід мови не доступний через помилки



Мовленеве відтворення не можливе у версії, що ви придбали.

Якщо функція мовного виведення активується, кожен рядок набирається буде відправлена в мову двигуна, коли клавіша введення спрацьовує.

Якщо клавіша Return натиснута знову, остання пропозиція буде говорити знову.

Ви можете налаштувати \u003cPRODUCTNAME\u003e так, що кожне слово говорять відразу після його введення.

Голос комп'ютера, що \u003cPRODUCTNAME\u003e буде використовувати можна вибрати у вікні конфігурації.

Якщо ви спілкуєтеся на декількох мовах, ви можете вибрати інший голос для кожної мови.

ФРАЗИ

Фраза є текстовий модуль, який буде часто використовуватися, д. м. ваше власне ім'я та поштову адресу і т.д.

До 10 фраз можна встановити в \u003cPRODUCTNAMEOSK\u003e

Налаштування фраз:

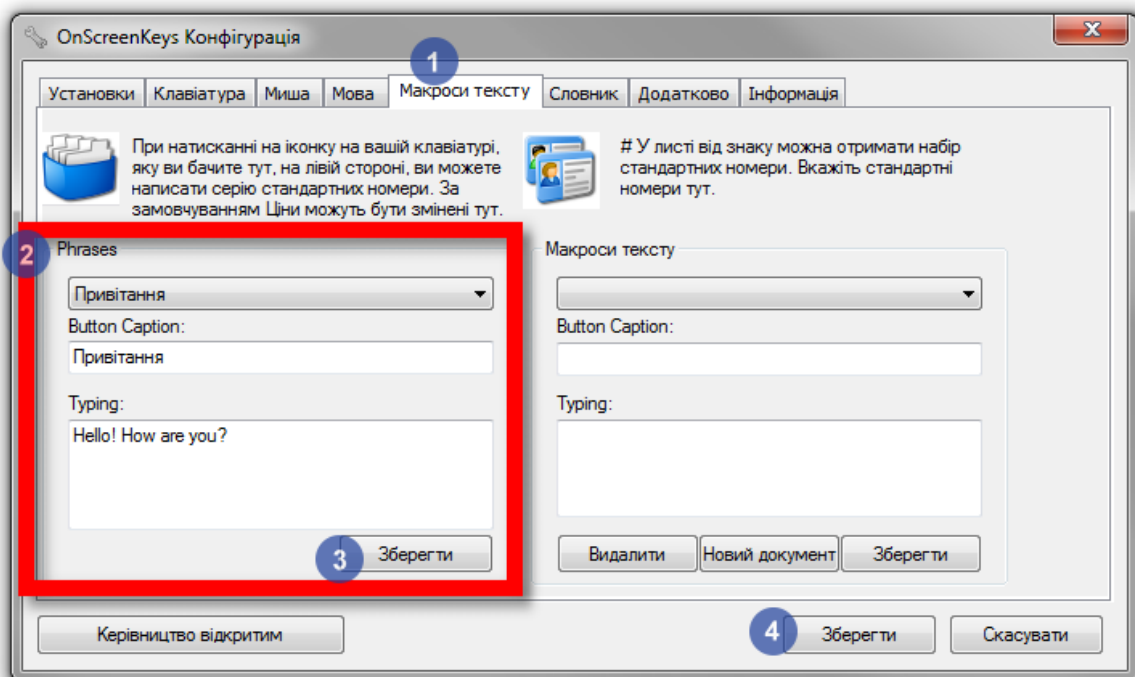
Відкрийте вікно конфігурації, і перейдіть на вкладку \ Open up the Configuration Window, and click the tab \.

Виберіть фразу зі списку доступних фраз, перейменувати його, якщо необхідно, і замінити текст текстом вашого вибору.

Після цього натисніть кнопку \ , розташовану нижче фразу, яка тільки що була відредагований. \u003cBUTTONNAME\u003e\

Потім ви можете продовжити редагування іншу фразу.

Коли ви закінчите редагування фраз, натисніть кнопку вікна Налаштування » \ . Save\



Typing фрази:



Натисніть на кнопку карти коробки.

Ваші індивідуальні фрази тепер будуть з'являтися в кнопки слова.

Натисніть на одну з кнопок, щоб мати її основний текст, написаний.

ТЕХТ макрокоманда

За допомогою макро функції тексту нескінченне число пунктів, може бути записано.

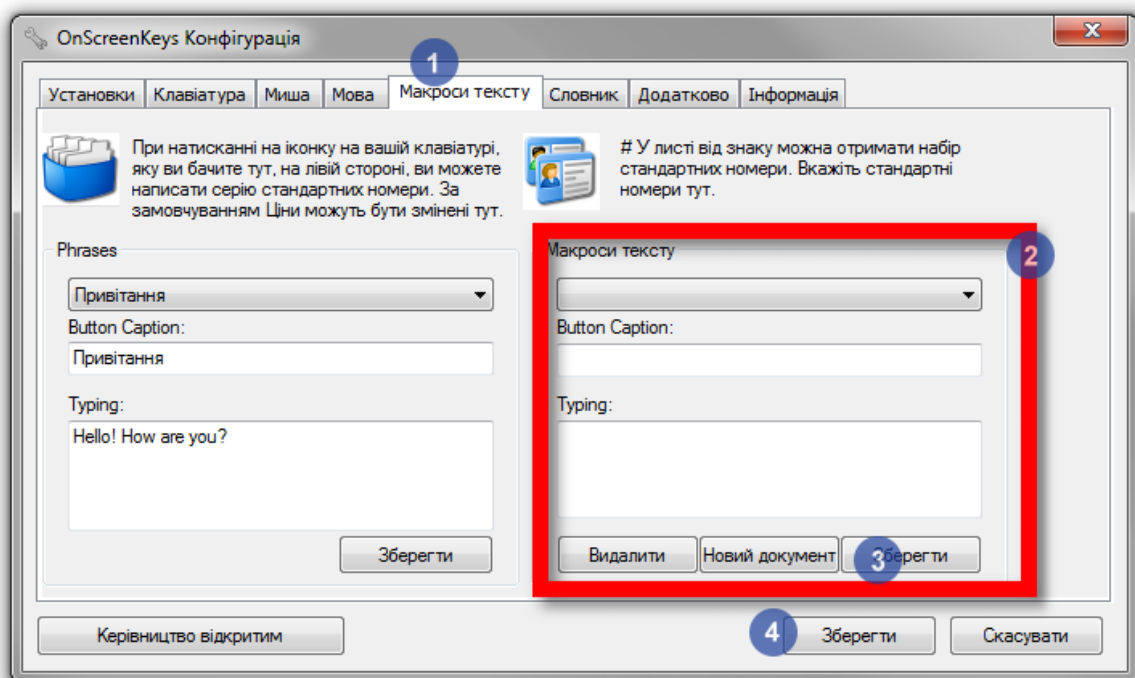
Послідовна схема іменування рекомендується, так як вам потрібно буде викликати заздалегідь на писаний текст пізніше їх namings.

Створення текстових макросів:

Відкрийте вікно конфігурації і перейдіть на вкладку \ Open up the Configuration Window and click the tab \ .

Натисніть на кнопку \ в області з правого боку, а потім введіть ім'я і текст, який згодом повинен бути записаний. New\

Після цього натисніть кнопку \ . \u003cBUTTONNAME\u003e\ Тепер ви можете вводити нові пункти.



Виклик Text Macros:

Натисніть дієз (#) на клавіатурі.

Якщо Sharp знак непомітний, натисніть клавішу Shift.

Почніть вводити ім'я текстового макросу, поки він не з'явиться в одній з кнопок прогнозування на 10 слів.

Натисніть на відповідну кнопку передбачення слова, щоб мати збережений текст виписаний.

Якщо текст макроси (текстові макроси все не починаються з символу Sharp (#)) відображаються в кнопці передбачення слова, є ще букви в буфер. У такому випадку натисніть клавішу Enter першої, а потім натисніть Sharp знак, і почати все з початку.

ПІДТРИМКА

Підтримка надається вашим дистриб'ютором або безпосередньо від виробників:

tom weber software
Damaschkestr. 18
64297 Darmstadt
Німеччина

Тел.: 0049 - 0160-93277241
mail@onscreenkeys.com

ОНОВЛЕННЯ

Цей сайт надає періодичні новини про безкоштовних оновлень і нових можливостей:

<http://www.onscreenkeys.com>

КРИТИКА І ПРОПОЗИЦІЙ

Ми були б раді, якщо ви повідомите нам, якщо щось про наш програмному забезпеченні в повному обсязі задовольнити ваші потреби, або якщо у вас є які-небудь пропозиції про те, як поліпшити \u003cPRODUCTNAME\u003e.

Будь ласка, напишіть по електронній пошті

mail@onscreenkeys.com

ДИСТРИБ'ЮТОР Примітка

Ваш консультант / дистриб'ютор: